

AR AL RU IT ES GE FR BIH CRO PL RO DE EN

Zilan®

Lint Remover
ZLN0201



INSTRUCTION MANUAL

www.zilan.com.tr

3 Watt

**2xAA 1.5V
Battery**

PLEASE NOTE THAT THE DEVICE MANUAL CAN BE CREATED FOR MORE THAN ONE MODEL.
INFORMATION YOUR DEVICE CAN NOT BE CONTAINING THE FUNCTION LISTED IN THE MANUAL.

GENERAL SAFETY INSTRUCTIONS & WARNINGS

- Before using this device please read the instruction manual carefully.
- Please make sure the rated voltage is the same as the voltage that you used.
- Please keep the instructions, the guaranty certificate, the sales receipt, and if possible, the carton with the inner packaging!
- The device is intended exclusively for private use and not for commercial use, not for professional use!
- Always remove the plug from the socket whenever the device is not in use when attaching accessory parts, cleaning the device, or whenever a disturbance occurs. Switch off the device beforehand. Pull on the plug, not on the cable.
- To protect children from the dangers of electrical appliances, never leave them unsupervised with the device. Consequently, when selecting the location for your device, do so in such a way that children do not have access to the device. Take care to ensure that the cable does not hang down.

EN

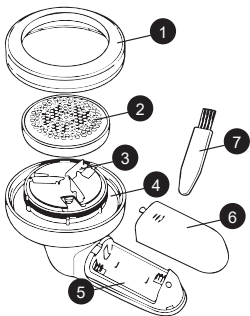
- Test the device and the cable regularly for damage. If there is damage of any kind, the device should not be used.
- Do not allow children to play with the device. Do not let children play with packaging material such as plastic bags.
- This appliance can be used by children aged 8 years and above and persons with physical, sensory, or mental disabilities, or lack of experience and knowledge, provided that they are supervised or have been given instructions on how to use the appliance safely and understand the possible hazards. Cleaning and user maintenance should not be done by children unless they are under 8 years old and unsupervised.
- For safety reasons, a broken or damaged mains lead may only be replaced by an equivalent lead from the manufacturer, our customer service department, or a similar qualified person.
- Keep the device and the cable away from heat, direct sunlight, moisture, sharp edges, and the like.
- Switch off the device and unplug it, when you are not using the device.
- Do not use the device outdoors.(Unless the device is designed to be used outside.) Always protect against zero or sub-zero temperatures.

EN

- Never use near water (bathtub, sink, etc.). The appliance should not be exposed to rain or moisture. Only use the device when your hands are dry.
- If the device falls into water, unplug it before taking it out of the water. Do not touch the water source. The device must be checked by a specialist before it is used again. To avoid the risk of electric shock, do not clean the device with water or immerse it in water.
- Do not insert fingers or other objects into the open parts of the device.
- No liability is accepted in case of damage caused by improper use or failure to comply with these instructions.
- The lint bin should be emptied when it is 3/4 full.
- Do not press the shaver in the clothing, as it may damage the fabric.
- Make sure not to use shaver on buttons, zippers, stripes, stickers, labels, abrasions, seams, or fasteners.
- Do not touch the device or power adaptor with wet hands.

EN

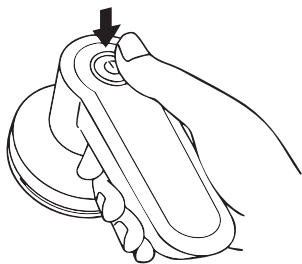
KNOW YOUR LINT REMOVER



1. Protective cover
2. Foil mesh grill
3. 3-leaf blade
4. Lint collection chamber
5. Battery compartment (operates with 2x 1.5V AA battery)
6. Battery cover
7. Cleaning brush

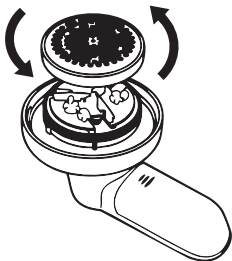
HOW TO USE?

- Open the packaging and remove the device from the box.
- The product operates with 2 pieces of 1.5V AA battery. (Battery is not included in the package.)
- Open the battery cover, insert the batteries with correct polarity, and close the cover.
- The device operates with a single button. Press the large button on the main body to turn it on. Press the button again to turn it off.



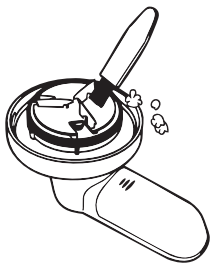
LINT CONTAINER EMPTYING AND CLEANING

- Rotate the protective cover to remove the lint chamber. (Do not open while the device is on!)
- Remove the chamber and empty the accumulated lint into the trash.



GRILL AND BLADE CLEANING

- For a deeper clean, remove the grill.
- Clean the chamber, grill and around the blades with a brush.
- Brush off any lint around the blades. Then, reassemble the parts.



USAGE TIPS

- Remember to turn off the device after use. Storing the device with the batteries removed when not in use will extend battery life.
- Do not use rechargeable batteries, as the voltage difference can reduce the device's performance, so it is not recommended.
- Do not press too hard while using the device. Otherwise, it may cause deformation on delicate fabrics.
- Test on silk, chiffon, or very thin fabrics before use.
- Move the device gently and in short motions over the fabric. Fast or long movements may reduce the effectiveness of the blades.
- Clean the device after each use. If lint accumulates on the blades, the cutting performance may decrease. Additionally, cleaning the lint chamber before it gets completely full can improve performance.
- Do not use the device while wearing your clothes. To avoid accidental snags or damage, remove your clothing before use. For the best results, lay the fabric on a flat, hard surface.

Correct Disposal of this product



- This marking indicates that this product should not be disposed with other household wastes throughout the EU.
- To prevent possible harm to the environment or human health from uncontrolled waste disposal, recycle it responsibly to promote the sustainable reuse of material resources.
- To return your used device, please use the return and collection systems or contact the retailer where the product was purchased. They can take this product for environmental safe recycling.

BITTE BEACHTEN SIE, DASS DAS GERÄTEHANDBUCH, INFORMATIONEN FÜR MEHR ALS EIN MODELL BEINHALTEN KANN.
IHR GERÄT KÖNNTE MÖGLICHERWEISE NICHT DIE IN DER BEDIENUNGSANLEITUNG ERWÄHNTEN FUNKTIONEN BESITZEN.
DIESE SPRACHE WURDE MIT HILFE VON KÜNSTLICHER INTELLIGENZ ÜBERSETZT.

ALLGEMEINE SICHERHEITSANWEISUNGEN & WARNHINWEISE

- Lesen Sie vor der Verwendung dieses Geräts bitte die Bedienungsanleitung sorgfältig durch.
- Stellen Sie sicher, dass die Nennspannung mit der Spannung übereinstimmt, die Sie verwenden.
- Bitte bewahren Sie die Anleitung, das Garantiezertifikat, den Kaufbeleg und, wenn möglich, den Karton mit der Innenverpackung auf!
- Das Gerät ist ausschließlich für den privaten Gebrauch und nicht für den gewerblichen oder professionellen Gebrauch vorgesehen!
- Trennen Sie immer den Stecker aus der Steckdose, wenn das Gerät nicht in Gebrauch ist, wenn Zubehörteile angebracht, das Gerät gereinigt oder bei einer Störung das Gerät ausgeschaltet wird. Schalten Sie das Gerät vorher aus. Ziehen Sie am Stecker, nicht am Kabel.
- Um Kinder vor den Gefahren von elektrischen Geräten zu schützen, lassen Sie sie niemals unbeaufsichtigt mit dem Gerät. Wählen Sie daher den Standort für Ihr Gerät so, dass Kinder keinen Zugang zum Gerät haben. Achten Sie darauf, dass das Kabel nicht herunterhängt.
- Testen Sie das Gerät und das Kabel regelmäßig auf

DE

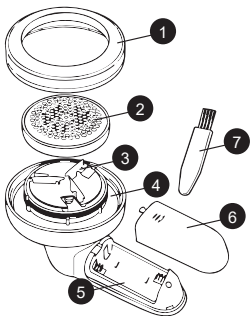
Schäden. Bei Schäden jeglicher Art darf das Gerät nicht verwendet werden.

- Lassen Sie Kinder nicht mit dem Gerät spielen. Lassen Sie Kinder nicht mit Verpackungsmaterialien wie Plastiktüten spielen.
- Dieses Gerät kann von Kindern ab 8 Jahren und von Personen mit physischen, sensorischen oder geistigen Einschränkungen oder fehlender Erfahrung und Wissen verwendet werden, sofern sie beaufsichtigt werden oder eine Anleitung zur sicheren Verwendung des Geräts erhalten haben und sich der möglichen Gefahren bewusst sind. Reinigung und Wartung des Geräts sollten nicht von Kindern unter 8 Jahren und ohne Aufsicht durchgeführt werden.
- Aus Sicherheitsgründen darf ein defektes oder beschädigtes Netzkabel nur durch ein gleichwertiges Kabel des Herstellers, unserer Kundendienstabteilung oder einer ähnlich qualifizierten Person ersetzt werden.
- Halten Sie das Gerät und das Kabel fern von Wärme, direkter Sonneneinstrahlung, Feuchtigkeit, scharfen Kanten und ähnlichem.
- Schalten Sie das Gerät aus und ziehen Sie den Stecker, wenn Sie das Gerät nicht verwenden.
- Verwenden Sie das Gerät nicht im Freien. (Es sei denn, das Gerät ist für den Außeneinsatz vorgesehen.) Schützen Sie es immer vor Null- oder Minusgraden.

DE

- Verwenden Sie das Gerät niemals in der Nähe von Wasser (Badewanne, Waschbecken, etc.). Das Gerät darf nicht Regen oder Feuchtigkeit ausgesetzt werden. Verwenden Sie das Gerät nur, wenn Ihre Hände trocken sind.
- Fällt das Gerät ins Wasser, ziehen Sie den Stecker, bevor Sie es aus dem Wasser nehmen. Berühren Sie nicht die Wasserquelle. Das Gerät muss von einem Spezialisten überprüft werden, bevor es wieder verwendet wird. Um das Risiko eines elektrischen Schlags zu vermeiden, reinigen Sie das Gerät nicht mit Wasser oder tauchen Sie es nicht in Wasser.
- Stecken Sie keine Finger oder andere Gegenstände in die offenen Teile des Geräts.
- Es wird keine Haftung für Schäden übernommen, die durch unsachgemäße Verwendung oder Nichtbeachtung dieser Anweisungen entstehen.
- Der Fusselsammler sollte entleert werden, wenn er zu 3/4 voll ist.
- Drücken Sie den Rasierer nicht auf das Kleidungsstück, da dies den Stoff beschädigen könnte.
- Achten Sie darauf, den Rasierer nicht auf Knöpfen, Reißverschlüssen, Streifen, Aufklebern, Etiketten, Abnutzungen, Nähten oder Verschlüssen zu verwenden.
- Verwenden Sie das Gerät oder den Netzadapter nicht mit nassen Händen.

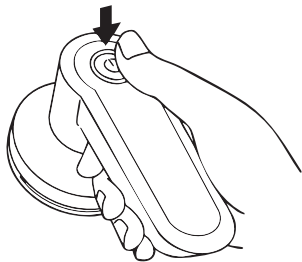
LERNEN SIE IHREN FUSSELENTFERNER KENNEN



1. Schutzkappe
2. Foliensieb
3. 3-flügeliges Messer
4. Fusselauffangbehälter
5. Batteriefach (funktioniert mit 2 x 1,5V AA-Batterien)
6. Batteriedeckel
7. Reinigungsbürste

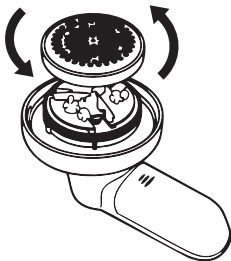
WIE WIRD DAS GERÄT VERWENDET?

- Öffnen Sie die Verpackung und entnehmen Sie das Gerät aus der Box.
- Das Produkt funktioniert mit zwei 1,5V AA-Batterien. (Batterien sind nicht im Lieferumfang enthalten.)
- Öffnen Sie den Batteriedeckel, legen Sie die Batterien mit der richtigen Polarität ein und schließen Sie den Deckel.
- Das Gerät wird mit einer einzigen Taste bedient. Drücken Sie die große Taste am Hauptgehäuse, um das Gerät einzuschalten. Drücken Sie die Taste erneut, um es auszuschalten.



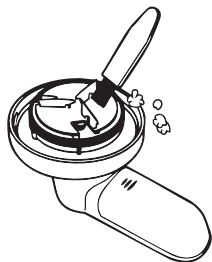
ENTLEEREN UND REINIGEN DES FUSSELAUFFANGBEHÄLTERS

- Drehen Sie die Schutzkappe, um den Fusselbehälter zu entfernen. (Nicht öffnen, während das Gerät eingeschaltet ist!)
- Entfernen Sie den Behälter und leeren Sie die angesammelten Fussel in den Mülleimer.



REINIGUNG DES SIEBS UND DER KLINGE

- Für eine gründlichere Reinigung entfernen Sie das Sieb.
- Reinigen Sie den Behälter, das Sieb und den Bereich um die Klingen mit der Bürste.
- Bürsten Sie eventuell vorhandene Fussel um die Klingen herum ab. Danach setzen Sie alle Teile wieder zusammen.



TIPPS ZUR VERWENDUNG

- Denken Sie daran, das Gerät nach der Benutzung auszuschalten. Wenn Sie das Gerät längere Zeit nicht benutzen, entfernen Sie die Batterien – das verlängert die Lebensdauer der Batterien.
- Verwenden Sie keine wiederaufladbaren Batterien, da Spannungsunterschiede die Leistung des Geräts beeinträchtigen können.
- Drücken Sie das Gerät während der Anwendung nicht zu stark auf den Stoff. Dies könnte empfindliche Textilien beschädigen.
- Testen Sie das Gerät vor der Anwendung an Seide, Chiffon oder sehr dünnen Stoffen.
- Führen Sie das Gerät sanft und mit kurzen Bewegungen über den Stoff. Schnelle oder lange Bewegungen können die Wirksamkeit der Klingen verringern.
- Reinigen Sie das Gerät nach jeder Anwendung. Wenn sich Fussel an den Klingen ansammeln, kann die Schneidleistung abnehmen. Das Leeren des Behälters, bevor er ganz voll ist, verbessert ebenfalls die Leistung.
- Verwenden Sie das Gerät nicht an der getragenen Kleidung. Um versehentliches Verhaken oder Schäden zu vermeiden, ziehen Sie die Kleidung vor der Anwendung aus. Für beste Ergebnisse legen Sie den Stoff auf eine flache, harte Oberfläche.

Importeur: Enstore GmbH, Rudolf-Diesel-Straße 7 71154 Nufringen/Germany

Korrekte Entsorgung dieses Produkts



- Diese Kennzeichnung weist darauf hin, dass dieses Produkt in der EU nicht mit anderem Hausmüll entsorgt werden darf.
- Um mögliche Schäden für die Umwelt oder die menschliche Gesundheit durch unkontrollierte Abfallentsorgung zu verhindern, recyceln Sie es verantwortungsvoll, um die nachhaltige Wiederverwendung von Materialressourcen zu fördern.
- Um Ihr gebrauchtes Gerät zurückzugeben, nutzen Sie bitte die Rückgabe- und Sammelsysteme oder kontaktieren Sie den Händler, bei dem das Produkt gekauft wurde. Er kann dieses Produkt umweltgerecht recyceln.

CİHAZ KILAVUZU BİR DEN FAZLA MODEL BİLGİSİ İÇİN OLUŞTURULMUŞ
OLABİLECEĞİNİ LÜTFEN DİKKATE ALINIZ.

CİHAZINIZ, KILAVUZ İÇERİSİNDE BAHSEDİLEN ÖZELLİKLERİ İÇERMİYOR OLABİLİR.
DİL YAPAY ZEKA YARDIMIYLA ÇEVİRİLMİŞTİR.

GENEL GÜVENLİK TALİMATLARI VE UYARILAR

- Bu cihazı kullanmadan önce lütfen kullanım kılavuzunu dikkatlice okuyun.
- Kullandığınız voltajın, cihazın belirtilen voltajı ile aynı olduğundan emin olun.
- Kullanım kılavuzunu, garanti belgesini, satış fişini ve mümkünse iç ambalajı ile birlikte kartonu saklayınız.
- Bu cihaz yalnızca ev kullanımı için tasarlanmıştır; ticari veya profesyonel kullanım için uygun değildir.
- Cihaz kullanılmadığında, aksesuar parçaları takılırken, temizlik yaparken veya herhangi bir arıza meydana geldiğinde fişini prizden çekin. Önce cihazı kapatın. Fişi kablodan değil, doğrudan fişten çekin.
- Çocukları elektrikli cihazların tehlikelerinden korumak için cihazı gözetimsiz bırakmayın. Cihazı çocukların erişemeyeceği bir konuma yerleştirdiğinizden emin olun. Kablonun sarkmadığından emin olun.
- Cihazı ve kablosunu düzenli olarak hasar açısından kontrol edin. Herhangi bir hasar tespit edilirse cihaz kesinlikle kullanılmamalıdır.
- Çocukların cihazla oynamasına izin vermeyin. Çocukları plastik poşet gibi ambalaj malzemeleriyle oynamaktan uzak tutun.
- Bu cihaz, 8 yaş ve üzeri çocuklar ile fiziksel, duyuusal

TR

veya zihinsel engelli bireyler ya da deneyimsiz kişiler tarafından yalnızca gözetim altında veya güvenli kullanım konusunda talimat verilmişse ve olası tehlikeleri anlıyorlarsa kullanılabilir. Temizlik ve bakım işlemleri 8 yaşından küçük çocuklar tarafından, yalnızca gözetim altında yapılmalıdır.

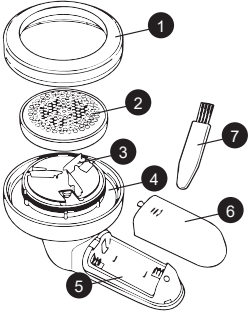
- Güvenlik nedeniyle, hasar görmüş veya kopmuş güç kablosu yalnızca üretici, yetkili servis veya benzer nitelikte bir uzman tarafından değiştirilebilir.
- Cihazı ve kablosunu ısıdan, doğrudan güneş ışığından, nemden, keskin kenarlardan ve benzeri dış etkenlerden uzak tutun.
- Cihaz kullanılmadığında kapalı konuma getirin ve fişini prizden çekin.
- Cihazı dış mekânda kullanmayın (cihaz dış kullanım için tasarlanmışsa bu kural geçerli değildir). Sıfır veya sıfırın altındaki sıcaklıklara karşı koruyun.
- Cihazı suya yakın yerlerde (banyo, lavabo vb.) kullanmayın. Cihaz yağmura veya neme maruz bırakılmamalıdır. Cihazı yalnızca elleriniz kuru olduğunda kullanın.
- Cihaz suya düşerse, önce fişini prizden çekin, ardından sudan çıkarın. Su kaynağına dokunmayın. Cihaz tekrar kullanılmadan önce mutlaka bir uzman tarafından kontrol edilmelidir. Elektrik çarpması riskini önlemek için cihazı su ile temizlemeyin ve suya daldırmayın.
- Cihazın açık kısımlarına parmaklarınızı veya başka nesnelere sokmayın.

TR

- Bu talimatlara uyulmaması veya hatalı kullanım durumunda oluşan zararlardan üretici sorumlu değildir.
- Tiftik haznesi %75 doluluđa ulařtıđında boşaltılmalıdır.
- Tüy alma makinesini kumařa bastırmayın, aksi takdirde kumařa zarar verebilir.
- Cihazı düğmelerin, fermuarların, řeritlerin, çıkartmaların, etiketlerin, aşınmıř alanların, dikiřlerin veya bađlantı elemanlarının üzerinde kullanmayın.
- Cihaza veya güç adaptörüne ıslak ellerle dokunmayın.

TR

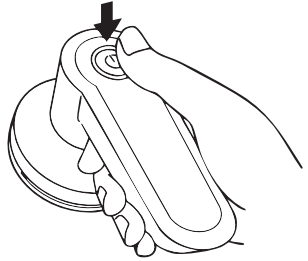
TİFTİK TOPLAYICINIZI TANIYIN



1. Koruyucu kapak
2. Tel ızgara
3. 3 yapraklı bıçak
4. Tiftik toplama haznesi
5. Batarya haznesi (2x 1.5V AA pil ile çalışır)
6. Pil kapağı
7. Fırça

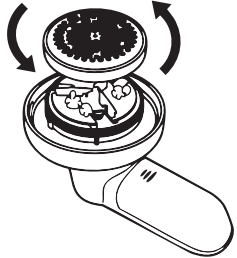
NASIL KULLANILIR?

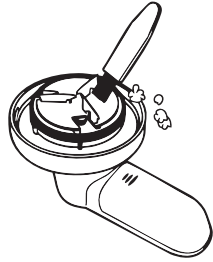
- Ambalajı açın ve cihazı kutusundan çıkarın.
- Ürün 2 adet 1.5V AA pil ile çalışır. (Pil pakete dahil değildir.)
- Pil kapağını açarak pilleri doğru kutuplarla yerleştirin ve kapağı kapatın.
- Cihaz tek tuşla çalışır. Ana gövdedeki büyük düğmeye basarak açın. Düğmeye tekrar basarak cihazı kapatabilirsiniz.



TİFTİK HAZNESİNİ BOŞALTIMA VE TEMİZLİK

- Koruyucu kapağı çevirerek tiftik haznesini çıkarın. (Çalışır halde kesinlikle açmayın!)
- Hazneyi çıkarıp içindeki biriken tiftiği çöpe boşaltın.





IZGARA VE BIÇAK TEMİZLİĞİ

- Daha derin bir temizlik için izgarayı çıkarın.
- Hazne içini, izgarayı ve bıçak çevresini fırça yardımıyla temizleyin.

KULLANIM İPUÇLARI

- Cihazı kullandıktan sonra kapatmayı unutmayın. Kullanılmadığında pilleri çıkararak saklamak, pil ömrünü uzatır.
- Şarj edilebilir pil kullanmayın. Çünkü şarj edilebilir pillerin voltaj farkı cihazın performansını düşürebilir, bu yüzden önerilmez.
- Cihazı çok sert bastırmadan kullanın. Aksi takdirde hassas kumaşlarda deformasyona neden olabilir.
- İpek, şifon veya çok ince kumaşlarda test ettikten sonra kullanın.
- Cihazı kısa ve nazik hareketlerle kumaşın üzerinde gezdirin. Çok hızlı veya uzun hareketler bıçakların etkisini azaltabilir.
- Cihazı her kullanımdan sonra temizleyin. Bıçaklar tiftik birikirse kesme performansı düşebilir. Ayrıca hazneyi tamamen dolmadan temizlemek, cihazın performansını arttırabilir.
- Cihazı kıyafetiniz üzerinizdeyken kullanmayın. Kazara takılma veya zarar verme riskini önlemek için kıyafeti çıkardıktan sonra işlem yapın. En iyi sonuç için kıyafeti sert ve düz bir zemine serin.

Uygun ürün imhası



- İşbu işaret, mevcut ürünün AB içerisinde diğer evsel atıklarla birlikte imha edilmemesi gerektiğini belirtmektedir.
- Kontrol edilmemiş atık bertarafının çevreye ve insan sağlığına verebileceği muhtemel zararları önlemek adına, ürünü sorumluluk içinde maddi kaynakların sürdürülebilir yeniden kullanımına teşvik adına geri dönüştürün.
- Kullandığınız cihazın iadesi için, lütfen iade ve toplama sistemlerini kullanın veya ürünün satın alındığı bayi ile iletişime geçin. Çevresel güvenli geri dönüşüm için mevcut ürünü sizden alacaklardır.

RENĂINĂI CĂ MANUALUL INFORMATIV A FOST CREAT PENTRU MAI MULTE MODELE ALE ACESTUI DISPOZITIV
ESTE POSIBIL CA UNELE CARACTERISTICI MENĂIONATE ÎN MANUAL SĂ NU FIE DISPONIBILE PE DISPOZITIVULUI DVS.
ACEASTĂ LIMBĂ A FOST TRADUSĂ CU AJUTORUL INTELIGENĂEI ARTIFICIALE.

INSTRUCĂIUNI GENERALE DE SIGURANĂ ȘI AVERTIZĂRI

- Înainte de a utiliza acest dispozitiv, vă rugăm să citiți cu atenție manualul de instrucțiuni.
- Asigurați-vă că tensiunea nominală este aceeași cu tensiunea pe care o folosiți.
- Vă rugăm să păstrați instrucțiunile, certificatul de garanție, bonul de cumpărare și, dacă este posibil, cutia cu ambalajul interior!
- Dispozitivul este destinat exclusiv utilizării casnice și nu pentru uz comercial sau profesional!
- Scoateți întotdeauna ștecherul din priză ori de câte ori dispozitivul nu este utilizat, când montați piese accesorii, când curățați dispozitivul sau în caz de defecțiune. Opriți dispozitivul în prealabil. Trageți de ștecher, nu de cablu.
- Pentru a proteja copiii de pericolele aparatelor electrice, nu îi lăsați niciodată nesupravegheați cu dispozitivul. Așadar, alegeți un loc pentru dispozitiv în așa fel încât copiii să nu aibă acces la el. Aveți grijă ca firul să nu atârne.
- Verificați regulat dacă dispozitivul și cablul prezintă deteriorări. Dacă există orice fel de deteriorare, dispozitivul nu trebuie utilizat.

RO

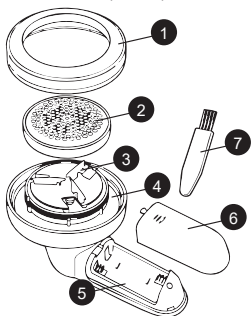
- Nu permiteți copiilor să se joace cu dispozitivul. Nu lăsați copiii să se joace cu materialele de ambalare, cum ar fi pungile din plastic.
- Acest aparat poate fi utilizat de copii cu vârsta de 8 ani și peste și de persoane cu dizabilități fizice, senzoriale sau mentale sau lipsa experienței și a cunoștințelor, cu condiția să fie supravegheați sau să fi fost instruiți cu privire la utilizarea în siguranță a aparatului și să înțeleagă riscurile implicate. Curățarea și întreținerea utilizatorului nu trebuie efectuate de copii decât dacă au vârsta de peste 8 ani și sunt supravegheați.
- Din motive de siguranță, un cablu de alimentare deteriorat sau defect poate fi înlocuit doar cu unul echivalent de la producător, departamentul nostru de service clienți sau de o persoană calificată similar.
- Păstrați dispozitivul și cablul departe de căldură, lumină directă a soarelui, umiditate, margini ascuțite și altele asemenea.
- Opriți dispozitivul și scoateți-l din priză atunci când nu îl utilizați.
- Nu utilizați dispozitivul în aer liber. (Cu excepția cazului în care dispozitivul este proiectat pentru utilizare exterioară.) Protejați întotdeauna împotriva temperaturilor sub zero grade.
- Nu utilizați niciodată dispozitivul în apropierea apei (cadă, chiuvetă etc.). Aparatul nu trebuie expus la ploaie sau umezeală. Utilizați

RO

dispozitivul numai atunci când mâinile sunt uscate.

- Dacă dispozitivul cade în apă, scoateți-l din priză înainte de a-l scoate din apă. Nu atingeți sursa de apă. Dispozitivul trebuie verificat de un specialist înainte de a fi folosit din nou. Pentru a evita riscul de electrocutare, nu curățați dispozitivul cu apă și nu îl scufundați în apă.
- Nu introduceți degetele sau alte obiecte în părțile deschise ale dispozitivului.
- Nu ne asumăm nicio responsabilitate pentru daunele cauzate de utilizarea necorespunzătoare sau de nerespectarea acestor instrucțiuni.
- Recipientul pentru scame trebuie golit când este umplut în proporție de 3/4.
- Nu apăsați aparatul de ras pe haine, deoarece poate deteriora materialul.
- Asigurați-vă că nu utilizați aparatul de ras pe nasturi, fermoare, dungi, autocolante, etichete, zone abrazive, cusături sau capse.
- Nu atingeți dispozitivul sau adaptorul de alimentare cu mâinile ude.

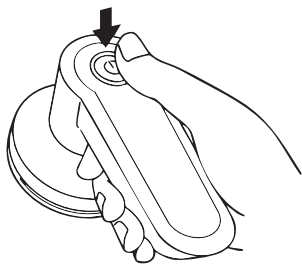
CUNOAȘTEȚI VĂTUITORUL DE SCAME



1. Capac de protecție
2. Grilaj metalic
3. Lamă cu 3 brațe
4. Camera de colectare a scamelor
5. Compartiment pentru baterii (funcționează cu 2 baterii AA de 1,5V)
6. Capac pentru baterii
7. Perie de curățare

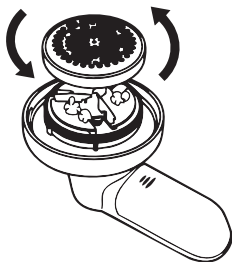
CUM SE UTILIZEAZĂ?

- Deschideți ambalajul și scoateți dispozitivul din cutie.
- Produsul funcționează cu 2 baterii AA de 1,5V. (Bateriile nu sunt incluse în pachet.)
- Deschideți capacul compartimentului pentru baterii, introduceți bateriile respectând polaritatea corectă și închideți capacul.
- Dispozitivul funcționează cu un singur buton. Apăsăți butonul mare de pe corpul principal pentru a porni dispozitivul. Apăsăți din nou butonul pentru a-l opri.



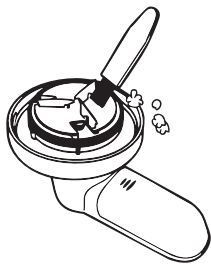
GOLIREA ȘI CURĂȚAREA CAMEREI DE SCAME

- Rotiți capacul de protecție pentru a scoate camera de scame. (Nu deschideți în timp ce dispozitivul este pornit!)
- Scoateți camera și goliți scamele acumulate în coșul de gunoi.



CURĂȚAREA GRILAJULUI ȘI A LAMEI

- Pentru o curățare mai profundă, îndepărtați grilajul.
- Curățați camera, grilajul și zona din jurul lamelor cu o perie.
- Îndepărtați scamele din jurul lamelor cu peria. Apoi reasamblați piesele.



SFATURI DE UTILIZARE

- Nu uitați să opriți dispozitivul după utilizare. Păstrarea dispozitivului cu bateriile scoase atunci când nu este folosit va prelungi durata de viață a bateriilor.
- Nu utilizați baterii reîncărcabile, deoarece diferența de tensiune poate reduce performanța dispozitivului și, prin urmare, nu este recomandată.
- Nu apăsați prea tare în timpul utilizării. În caz contrar, poate provoca deformări ale țesăturilor delicate.
- Testați pe mătase, șifon sau țesături foarte subțiri înainte de utilizare.
- Mutați dispozitivul ușor și în mișcări scurte pe țesătură. Mișcările rapide sau lungi pot reduce eficiența lamelor.
- Curățați dispozitivul după fiecare utilizare. Dacă se acumulează scame pe lame, performanța de tăiere poate scădea. De asemenea, golirea camerei de scame înainte ca aceasta să se umple complet poate îmbunătăți performanța.
- Nu utilizați dispozitivul în timp ce purtați hainele. Pentru a evita agățarea accidentală sau deteriorarea, scoateți hainele înainte de utilizare. Pentru cele mai bune rezultate, așezați materialul pe o suprafață plană și dură.

Importator:

- S.C. Zilanrom Trading S.r.l. Sos. Bucuresti-Urziceni nr 64B, Afumati, Jud ilfov (office@zilan.ro)
- S.C. Scule si Unelte Design S.r.l. Strada 3, nr 11A, Afumati, jud ilfov (office@zilanofficial.ro)

Eliminarea corectă a acestui produs



- Această marcă indică faptul că acest produs nu trebuie eliminat împreună cu alte deșeuri menajere în întreaga UE.
- Pentru a preveni posibilele daune aduse mediului înconjurător sau sănătății umane prin eliminarea necontrolată a deșeurilor, reciclați-l responsabil pentru a promova reutilizarea durabilă a resurselor materiale.
- Pentru a returna dispozitivul utilizat, vă rugăm să utilizați sistemele de returnare și colectare sau să contactați comerciantul de la care ați achiziționat produsul. Aceștia pot prelua acest produs pentru reciclarea sigură a mediului înconjurător.

NALEŻY PAMIĘTAĆ, ŻE INSTRUKCJA URZĄDZENIA MOŻE BYĆ UTWORZONA I ZAWIERAĆ WIĘCEJ INFORMACJI DOTYCZĄCYCH NIE TYLKO TEGO O MODELU. TWOJE URZĄDZENIE MOŻE NIE ZAWIERAĆ FUNKCJI WYMIONIONYCH W INSTRUKCJI URZĄDZENIA. TEN JĘZYK ZOSTAŁ PRZETŁUMACZONY ZA POMOCĄ SZTUCZNEJ INTELIGENCJI.

INSTRUKCJE OGÓLNE DOTYCZĄCE BEZPIECZEŃSTWA I OSTRZEŻENIA

- Przed użyciem tego urządzenia należy dokładnie przeczytać instrukcję obsługi.
- Proszę upewnić się, że napięcie znamionowe odpowiada napięciu, z którego korzystasz.
- Proszę zachować instrukcję, kartę gwarancyjną, paragon oraz, jeśli to możliwe, oryginalne opakowanie wraz z wewnętrznym wypełnieniem!
- Urządzenie przeznaczone jest wyłącznie do użytku prywatnego, a nie do użytku komercyjnego ani profesjonalnego!
- Zawsze odłączaj wtyczkę z gniazdka, gdy urządzenie nie jest używane, podczas montażu akcesoriów, czyszczenia urządzenia lub w przypadku awarii. Najpierw wyłącz urządzenie. Ciągnij za wtyczkę, a nie za przewód.
- Aby chronić dzieci przed niebezpieczeństwami związanymi z urządzeniami elektrycznymi, nigdy nie pozostawiaj ich bez nadzoru z urządzeniem. Wybierając miejsce dla urządzenia, zadbaj o to, aby dzieci nie miały do niego dostępu. Upewnij się, że przewód nie zwisa.
- Regularnie sprawdzaj urządzenie i przewód pod

kątem uszkodzeń. Jeśli występują jakiegokolwiek uszkodzenia, urządzenia nie należy używać.

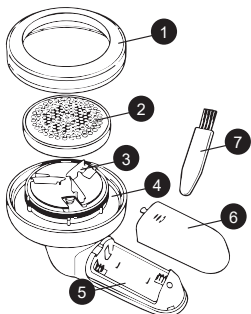
- Nie pozwalaj dzieciom bawić się urządzeniem. Nie pozwalaj dzieciom bawić się materiałami opakowaniowymi, takimi jak plastikowe torby.
- To urządzenie może być używane przez dzieci od 8 roku życia oraz osoby z ograniczeniami fizycznymi, sensorycznymi lub psychicznymi, lub z brakiem doświadczenia i wiedzy, pod warunkiem, że są one nadzorowane lub zostały poinstruowane, jak bezpiecznie korzystać z urządzenia i rozumieją związane z tym zagrożenia. Czyszczenie i konserwacja urządzenia nie powinny być przeprowadzane przez dzieci, chyba że mają mniej niż 8 lat i znajdują się pod nadzorem.
- Ze względów bezpieczeństwa uszkodzony przewód zasilający może być wymieniany wyłącznie na równoważny przewód od producenta, działu obsługi klienta lub innej wykwalifikowanej osoby.
- Trzymaj urządzenie i przewód z dala od źródeł ciepła, bezpośredniego światła słonecznego, wilgoci, ostrych krawędzi i podobnych zagrożeń.
- Wyłącz urządzenie i odłącz je od zasilania, gdy nie jest używane.
- Nie używaj urządzenia na zewnątrz. (Chyba że urządzenie zostało zaprojektowane do użytku na zewnątrz.) Zawsze chroń je przed

PL

temperaturami zerowymi i poniżej zera.

- Nigdy nie używaj w pobliżu wody (wanna, zlew itp.). Urządzenie nie powinno być narażone na deszcz lub wilgoć. Używaj urządzenia tylko wtedy, gdy ręce są suche.
- Jeśli urządzenie wpadnie do wody, przed wyjęciem go z wody należy je odłączyć od zasilania. Nie dotykaj źródła wody. Urządzenie musi zostać sprawdzone przez specjalistę przed ponownym użyciem. Aby uniknąć ryzyka porażenia prądem, nie czyść urządzenia wodą ani nie zanurzaj go w wodzie.
- Nie wkładaj palców ani innych przedmiotów do otwartych części urządzenia.
- Nie ponosimy odpowiedzialności za szkody spowodowane niewłaściwym użytkowaniem lub nieprzestrzeganiem niniejszych instrukcji.
- Pojemnik na kłaczki należy opróżniać, gdy jest wypełniony w 3/4.
- Nie dociskaj golarki do tkaniny, ponieważ może to uszkodzić materiał.
- Upewnij się, że nie używasz golarki na guzikach, zamkach błyskawicznych, paskach, naklejkach, etykietach, przetarciach, szwach ani zapięciach.
- Nie dotykaj urządzenia ani zasilacza mokrymi rękami.

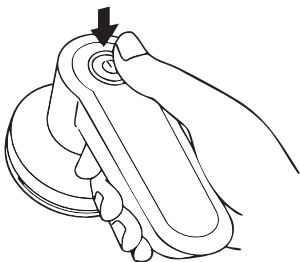
POZNAJ SWÓJ GOLARKĘ DO USUWANIA KŁACZKÓW



1. Ochronna pokrywa
2. Siatkowa osłona tnąca
3. Ostrze z 3 ramionami
4. Pojemnik na kłaczki
5. Komora na baterie (działa na 2 baterie AA 1,5V)
6. Pokrywa komory baterii
7. Szczoteczka do czyszczenia

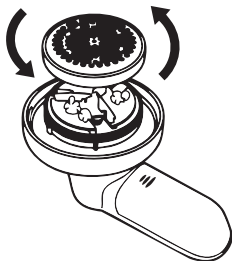
JAK UŻYWAĆ?

- Otwórz opakowanie i wyjmij urządzenie z pudełka.
- Urządzenie działa na 2 baterie AA 1,5V. (Baterie nie są dołączone do zestawu.)
- Otwórz pokrywę komory baterii, włóż baterie zgodnie z polaryzacją i zamknij pokrywę.
- Urządzenie obsługiwane jest jednym przyciskiem. Naciśnij duży przycisk na głównym korpusie, aby je włączyć. Naciśnij ponownie, aby je wyłączyć.



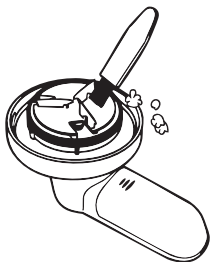
OPRÓŻNIANIE I CZYSZCZENIE POJEMNIKA NA KŁACZKI

- Obróć pokrywę ochronną, aby zdjąć pojemnik na kłaczki. (Nie otwieraj urządzenia podczas pracy!)
- Usuń pojemnik i wyrzuć nagromadzone kłaczki do kosza.



CZYSZCZENIE SIATKI I OSTRZA

- Aby dokładnie wyczyścić urządzenie, zdejmij siatkę.
- Wytrzyj komorę, siatkę oraz obszar wokół ostrzy za pomocą szczoteczki.
- Usuń wszelkie kłaczki znajdujące się przy ostrzach. Następnie ponownie złóż wszystkie części.



WSKAZÓWKI DOTYCZĄCE UŻYTKOWANIA

- Pamiętaj, aby wyłączyć urządzenie po użyciu. Przechowywanie urządzenia bez baterii, gdy nie jest używane, wydłuży żywotność baterii.
- Nie używaj akumulatorów, ponieważ różnica napięcia może obniżyć wydajność urządzenia – nie jest to zalecane.
- Podczas użytkowania nie naciskaj zbyt mocno. Może to spowodować uszkodzenie delikatnych tkanin.
- Przetestuj urządzenie na jedwabiu, szyfonie lub bardzo cienkich tkaninach przed użyciem.
- Przesuwaj urządzenie delikatnie i krótkimi ruchami po tkaninie. Zbyt szybkie lub długie ruchy mogą zmniejszyć skuteczność ostrzy.
- Czyść urządzenie po każdym użyciu. Jeśli kłaczki nagromadzą się na ostrzach, skuteczność cięcia może się zmniejszyć. Ponadto opróżnianie pojemnika na kłaczki przed jego całkowitym wypełnieniem może poprawić wydajność.
- Nie używaj urządzenia, gdy masz na sobie ubrania. Aby uniknąć przypadkowego zaczepienia lub uszkodzenia, zdejmij ubrania przed użyciem. Dla najlepszych rezultatów połóż tkaninę na płaskiej, twardej powierzchni.

Importer: Zilan Polska Sp. z o.o., ul. gen. R. Kuklińskiego zilanpolska@zilan.com.tr
SERWIS: IBE Technologies Sp. z o.o., ul. gen. R. Kuklińskiego 14, 08-110 Siedlce

Prawidłowe użycie produktu



- To oznaczenie wskazuje, że ten produkt nie powinien być usuwany wraz z innymi odpadami domowymi w całej UE.
- Aby zapobiec możliwym szkodom dla środowiska lub zdrowia ludzkiego wynikającym z niekontrolowanego usuwania odpadów, należy odpowiedzialnie je przetwarzać, aby promować zrównoważone ponowne wykorzystanie zasobów materialnych.
- Aby zwrócić zużyte urządzenie, skorzystaj z systemów zwrotu i zbiórki lub skontaktuj się ze sprzedawcą, u którego zakupiono produkt. Mogą oni przyjąć ten produkt do recyklingu w sposób bezpieczny dla środowiska.

CRO-BIH

MOLIMO DA IMATE U VIDU DA PRIRUČNIK UREDAJA MOŽE BITI IZRADEN ZA NA INFORMACIJE O VIŠE OD JEDNOG MODELA.

VAŠ UREDAJ, MOŽDA NE SADRŽI ZNAČAJKE OPISANE U PRIRUČNIKU.

OVAJ JEZIK JE PREVEDEN UZ POMOĆ UMJETNE INTELIGENCIJE.

OPĆE SIGURNOSNE UPUTE I UPOZORENJA

- Prije upotrebe ovog uređaja pažljivo pročitajte upute za uporabu.
- Provjerite odgovara li nazivni napon uređaja naponu koji koristite.
- Čuvajte upute, jamstveni list, račun o kupnji i, ako je moguće, kutiju s unutarnjom ambalažom!
- Uređaj je namijenjen isključivo za kućnu upotrebu i nije prikladan za komercijalnu ili profesionalnu upotrebu!
- Uvijek isključite utikač iz utičnice kada uređaj nije u upotrebi, kada pričvršćujete dodatke, čistite uređaj ili u slučaju kvara. Prije toga isključite uređaj. Povucite za utikač, a ne za kabel.
- Da biste djecu zaštitili od opasnosti električnih uređaja, nikada ih ne ostavljajte bez nadzora s uređajem. Prilikom odabira mjesta za uređaj, osigurajte da djeca nemaju pristup uređaju. Pazite da kabel ne visi slobodno.
- Redovito provjeravajte uređaj i kabel ima li oštećenja. Ako postoji bilo kakvo oštećenje, uređaj se ne smije koristiti.
- Ne dopustite djeci da se igraju uređajem. Ne

CRO-BIH

dopustite djeci da se igraju s ambalažnim materijalom poput plastičnih vrećica.

- Ovaj uređaj mogu koristiti djeca starija od 8 godina te osobe s tjelesnim, osjetilnim ili mentalnim teškoćama, ili osobe bez iskustva i znanja, pod uvjetom da su pod nadzorom ili su poučene kako sigurno koristiti uređaj i razumiju moguće opasnosti. Čišćenje i održavanje uređaja ne smiju obavljati djeca bez nadzora ako imaju manje od 8 godina.
- Iz sigurnosnih razloga, oštećeni ili neispravni kabel smije zamijeniti samo proizvođač, naš servis ili osoba s odgovarajućim kvalifikacijama.
- Držite uređaj i kabel dalje od izvora topline, izravne sunčeve svjetlosti, vlage, oštih rubova i sličnih izvora opasnosti.
- Isključite uređaj iz struje kada ga ne koristite.
- Ne koristite uređaj na otvorenom. (Osim ako nije dizajniran za vanjsku upotrebu.) Uvijek ga zaštitite od niskih ili ispod-nultih temperatura.
- Nikada ne koristite uređaj u blizini vode (kade, sudopera itd.). Uređaj ne smije biti izložen kiši ili vlazi. Uređaj koristite samo kada su vam ruke suhe.
- Ako uređaj padne u vodu, prvo ga isključite iz utičnice prije nego ga izvadite iz vode. Ne dodirujte izvor vode. Uređaj mora pregledati stručnjak prije ponovne uporabe. Kako biste

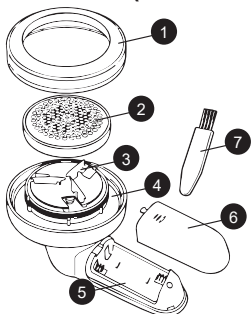
CRO-BIH

izbjegli rizik od strujnog udara, nemojte čistiti uređaj vodom niti ga uranjati u vodu.

- Ne umećite prste niti druge predmete u otvorene dijelove uređaja.
- Ne preuzimamo odgovornost za štete nastale nepravilnom upotrebom ili nepoštivanjem ovih uputa.
- Spremnik za dlačice treba isprazniti kada je 3/4 pun.
- Ne pritiskajte uređaj na odjeću jer može oštetiti tkaninu.
- Pazite da ne koristite uređaj na gumbima, patentnim zatvaračima, prugama, naljepnicama, etiketama, oštećenjima, šavovima ili kopčama.
- Ne dodirujte uređaj ili adapter mokrim rukama.

CRO-BIH

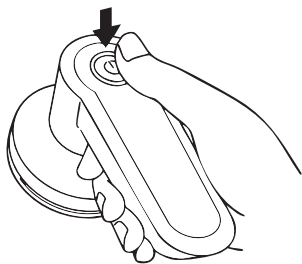
UPOZNAJTE SVOJ UREĐAJ ZA UKLANJANJE MRLJICA (DLAČICA)



1. Zaštitni poklopac
2. Rešetkasta mrežica
3. Oštrica s 3 kraka
4. Spremnik za dlačice
5. Odjeljak za baterije (radi s 2 baterije od 1,5V AA)
6. Poklopac odjeljka za baterije
7. Četkica za čišćenje

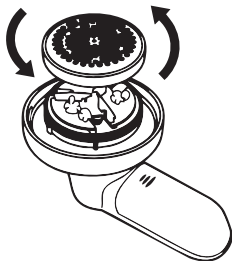
KAKO SE KORISTI?

- Otvorite ambalažu i izvadite uređaj iz kutije.
- Proizvod radi s dvije AA baterije od 1,5V. (Baterije nisu uključene u pakiranje.)
- Otvorite poklopac odjeljka za baterije, umetnite baterije pravilno prema polaritetu i zatvorite poklopac.
- Uređaj se pokreće jednim gumbom. Pritisnite veliki gumb na glavnom kućištu da ga uključite. Ponovno pritisnite gumb za isključivanje.



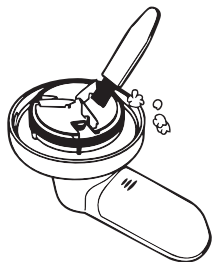
PRAŽNENJE I ČIŠĆENJE SPREMNIKA ZA DLAČICE

- Zakrenite zaštitni poklopac kako biste uklonili spremnik za dlačice. (Ne otvarajte dok je uređaj uključen!)
- Izvadite spremnik i ispraznite nakupljene dlačice u smeće.



ČIŠĆENJE MREŽICE I OŠTRICA

- Za temeljito čišćenje uklonite mrežicu.
- Četkicom očistite spremnik, mrežicu i područje oko oštrica.
- Očerkajte sve dlačice oko oštrica. Zatim ponovno sastavite dijelove.



SAVJETI ZA UPOTREBU

- Ne zaboravite isključiti uređaj nakon korištenja. Ako ga ne koristite, čuvajte ga bez baterija kako bi se produžio njihov vijek trajanja.
- Ne koristite punjive baterije, jer razlika u naponu može smanjiti učinkovitost uređaja – stoga se ne preporučuje.
- Ne pritiskajte prejako tijekom korištenja. To može uzrokovati oštećenje osjetljivih tkanina.
- Prije upotrebe testirajte uređaj na svili, šifonu ili vrlo tankim tkaninama.
- Lagano i kratkim pokretima prelazite uređajem po tkanini. Brzi ili dugi pokreti mogu smanjiti učinkovitost oštrica.
- Očistite uređaj nakon svake uporabe. Ako se dlačice nakupe na oštricama, učinkovitost rezanja može se smanjiti. Također, pražnjenje spremnika prije nego što se potpuno napuni može poboljšati performanse.
- Ne koristite uređaj dok nosite odjeću. Kako biste izbjegli slučajna zapinjanja ili oštećenja, skinite odjeću prije uporabe. Za najbolje rezultate položite tkaninu na ravnu, čvrstu površinu.

Uvoznik za HR:

• ZED d.o.o. Industrijska cesta 5, 10360 Sesvete-HR

Tel: +385 01 2006 148

Uvoznik za BIH:

• Digitalis d.o.o. M.Spahe 2A/30, 72290 Novi Travnik-BiH

Tel: +387 61 095 095

Pravilno odlaganje ovog proizvoda



- Ovaj znak označava da se ovaj proizvod ne smije odlagati s drugim kućanskim otpadom u cijeloj EU.
- Kako biste spriječili moguću štetu okolišu ili ljudskom zdravlju od nekontroliranog odlaganja otpada, odložite ga odgovorno kako biste promicali održivo ponovno korištenje materijalnih resursa.
- Za povrat vašeg korištenog uređaja koristite sustave za povrat i prikupljanje ili se obratite trgovcu kod kojeg je proizvod kupljen. Oni mogu preuzeti ovaj proizvod za ekološki sigurno recikliranje.

VEUILLEZ PRENDRE EN CONSIDERATION QUE LE MANUEL UTILISATEUR DE L'APPAREIL PEUT ETRE PREPARE POUR PLUS QU'UN MODELE IL SE PEUT QUE VOTRE APPAREIL NE POSSEDE PAS LES CARACTERISTIQUES QUI SONT CITEES DANS LE MANUEL UTILISATEUR. CETTE LANGUE A ÉTÉ TRADUITE AVEC L'AIDE DE L'INTELLIGENCE ARTIFICIELLE.

INSTRUCTIONS DE SÉCURITÉ GÉNÉRALES & AVERTISSEMENTS

- Avant d'utiliser cet appareil, veuillez lire attentivement le manuel d'instructions.
- Veuillez vous assurer que la tension nominale est identique à celle que vous utilisez.
- Veuillez conserver les instructions, le certificat de garantie, le reçu de vente et, si possible, le carton avec l'emballage intérieur !
- L'appareil est destiné exclusivement à un usage privé et non à un usage commercial ou professionnel !
- Débranchez toujours l'appareil lorsque celui-ci n'est pas utilisé, lors de la fixation des accessoires, du nettoyage de l'appareil, ou en cas de dysfonctionnement. Éteignez l'appareil au préalable. Tirez sur la fiche, pas sur le câble.
- Pour protéger les enfants des dangers des appareils électriques, ne les laissez jamais sans surveillance avec l'appareil. Par conséquent, lorsque vous choisissez l'emplacement de votre appareil, faites-le de manière à ce que les enfants n'y aient pas accès. Veillez à ce que le câble ne pende pas.
- Testez régulièrement l'appareil et le câble pour détecter tout dommage. En cas de dommage, l'appareil ne doit pas être utilisé.

FR

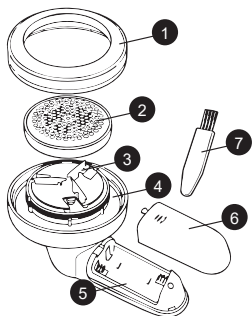
- Ne laissez pas les enfants jouer avec l'appareil. Ne laissez pas les enfants jouer avec les matériaux d'emballage tels que les sacs en plastique.
- Cet appareil peut être utilisé par des enfants à partir de 8 ans et par des personnes ayant des déficiences physiques, sensorielles ou mentales, ou manquant d'expérience et de connaissances, à condition qu'ils soient supervisés ou aient reçu des instructions sur la façon d'utiliser l'appareil en toute sécurité et qu'ils comprennent les dangers possibles. Le nettoyage et l'entretien de l'utilisateur ne doivent pas être effectués par des enfants de moins de 8 ans et sans supervision.
- Pour des raisons de sécurité, un câble d'alimentation endommagé ou cassé ne peut être remplacé que par un câble équivalent du fabricant, notre service clientèle ou une personne qualifiée similaire.
- Gardez l'appareil et le câble éloignés de la chaleur, de la lumière directe du soleil, de l'humidité, des bords tranchants, etc.
- Éteignez l'appareil et débranchez-le lorsque vous ne l'utilisez pas.
- Ne pas utiliser l'appareil à l'extérieur (sauf si l'appareil est conçu pour être utilisé à l'extérieur). Protégez toujours contre les températures inférieures à zéro ou sous zéro.
- Ne jamais utiliser près de l'eau (baignoire, évier, etc.). L'appareil ne doit pas être exposé à la pluie ou à l'humidité. N'utilisez l'appareil que lorsque vos

FR

mains sont sèches.

- Si l'appareil tombe dans l'eau, débranchez-le avant de le sortir de l'eau. Ne touchez pas la source d'eau. L'appareil doit être vérifié par un spécialiste avant d'être utilisé à nouveau. Pour éviter le risque de choc électrique, ne nettoyez pas l'appareil avec de l'eau et ne l'immergez pas dans l'eau.
- Ne mettez pas vos doigts ou d'autres objets dans les parties ouvertes de l'appareil.
- Aucune responsabilité n'est acceptée en cas de dommage causé par une mauvaise utilisation ou le non-respect de ces instructions.
- Le bac à peluches doit être vidé lorsqu'il est plein à 3/4.
- Ne pressez pas le rasoir contre le tissu, cela pourrait endommager le tissu.
- Assurez-vous de ne pas utiliser le rasoir sur des boutons, des fermetures éclair, des rayures, des autocollants, des étiquettes, des abrasions, des coutures ou des attaches.
- Ne touchez pas l'appareil ou l'adaptateur secteur avec des mains mouillées.

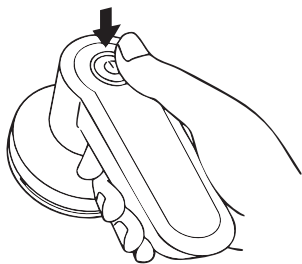
CONNAISSEZ VOTRE ENLEVEUR DE PELUCHES



1. Couvercle de protection
2. Capot en maille métallique
3. Lame à 3 branches
4. Coffre de collecte des peluches
5. Compartiment à piles (fonctionne avec 2 piles AA de 1,5V)
6. Couvercle du compartiment à piles
7. Brosse de nettoyage

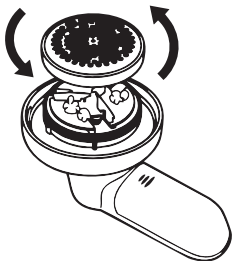
COMMENT UTILISER?

- ouvrez l'emballage et retirez l'appareil de la boîte.
- Le produit fonctionne avec 2 piles AA de 1,5V. (Les piles ne sont pas incluses dans le paquet.)
- ouvrez le couvercle du compartiment à piles, insérez les piles en respectant la polarité correcte, puis fermez le couvercle.
- L'appareil fonctionne avec un seul bouton. Appuyez sur le grand bouton du corps principal pour l'allumer. Appuyez à nouveau pour l'éteindre.



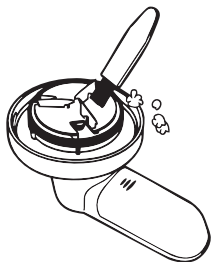
VIDANGE ET NETTOYAGE DU COFFRE À PELUCHES

- Tournez le couvercle de protection pour retirer le coffre à peluches. (Ne l'ouvrez pas lorsque l'appareil est allumé !)
- Retirez le coffre et videz les peluches accumulées dans la poubelle.



NETTOYAGE DU CAPOT ET DE LA LAME

- Pour un nettoyage plus approfondi, retirez le capot.
- Clean the chamber, capot, and the area around the blades with the brush.
- Brossez toutes les peluches autour des lames. Ensuite, réassemblez les pièces.



CONSEILS D'UTILISATION

- N'oubliez pas d'éteindre l'appareil après chaque utilisation. En stockant l'appareil sans les piles lorsque vous ne l'utilisez pas, vous prolongerez la durée de vie des piles.
- Ne pas utiliser des piles rechargeables, car la différence de tension peut réduire les performances de l'appareil, il n'est donc pas recommandé.
- Ne pas appuyer trop fort lors de l'utilisation de l'appareil. Cela pourrait déformer les tissus délicats.
- Testez sur de la soie, du chiffon ou des tissus très fins avant d'utiliser l'appareil.
- Déplacez l'appareil doucement et avec des mouvements courts sur le tissu. Des mouvements rapides ou longs pourraient réduire l'efficacité des lames.
- Nettoyez l'appareil après chaque utilisation. Si des peluches s'accumulent sur les lames, la performance de coupe peut diminuer. De plus, vider le coffre des peluches avant qu'il soit complètement plein peut améliorer les performances.
- Ne pas utiliser l'appareil pendant que vous portez des vêtements. Pour éviter les accrochages ou les dommages accidentels, retirez vos vêtements avant l'utilisation. Pour de meilleurs résultats, placez le tissu sur une surface dure et plane.

IMPORTATEUR: ZILAN FRANCE 9, Rue des Colonnes, 75002 Paris, France
 N° TVA : FR72953802378 N° SIRET : 95380237800018 zilanfrance2023@gmail.com

Élimination correcte de ce produit



- Ce marquage indique que ce produit ne doit pas être éliminé avec d'autres déchets ménagers dans l'UE.
- Pour éviter tout dommage possible à l'environnement ou à la santé humaine dû à une élimination incontrôlée des déchets, recyclez-le de manière responsable pour favoriser la réutilisation durable des ressources matérielles.
- Pour retourner votre appareil usagé, veuillez utiliser les systèmes de retour et de collecte ou contacter le détaillant où le produit a été acheté. Ils peuvent prendre ce produit pour un recyclage écologique sûr.

გთხოვთ, გაითვალისწინოთ, რომ მოწყობილობის სახელმძღვანელო შეიძლება შეიქმნას ერთზე მეტი მოდელის ინფორმაციისთვის. თქვენი მოწყობილობა შეიძლება არ მოიცავდეს სახელმძღვანელოში მითითებულ ფუნქციებს.

უსაფრთხოების ზოგადი ინსტრუქციები და გაფრთხილებები

- გთხოვთ, ყურადღებით წაიკითხოთ მომხმარებლის სახელმძღვანელო ამ მოწყობილობის გამოყენებამდე.
- დარწმუნდით, რომ თქვენს მიერ გამოყენებული ძაბვა იგივეა, რაც მოწყობილობის მითითებულ ძაბვას.
- შეინახეთ მომხმარებლის სახელმძღვანელო, საგარანტიო მოწმობა, გაყიდვის ქვითარი და, თუ შესაძლებელია, მუყაო მისი შიდა შეფუთვით.
- ეს მოწყობილობა განკუთვნილია მხოლოდ სახლის გამოყენებისთვის; არ არის შესაფერისი კომერციული ან პროფესიული გამოყენებისთვის.
- გამორთეთ მოწყობილობა, როდესაც ის არ არის გამოყენებული, დამხმარე ნაწილების დაყენებისას, გაწმენდისას ან რაიმე გაუმართაობისას. ჯერ გამორთეთ მოწყობილობა. ამოიღეთ შტეფსელი პირდაპირ შტეფსელიდან და არა კაბელიდან.
- ბავშვების დასაცავად ელექტრო მოწყობილობების საფრთხისგან, არ დატოვოთ მოწყობილობა უყურადღებოდ.

დარწმუნდით, რომ მოათავსეთ მოწყობილობა ბავშვებისთვის მიუწვდომელ ადგილას. დარწმუნდით, რომ კაბელი არ იშლება.

- რეგულარულად შეამოწმეთ მოწყობილობა და მისი კაბელი დაზიანებისთვის. თუ რაიმე დაზიანება გამოვლინდა, მოწყობილობა არასოდეს არ გამოიყენოთ.
- არ დაუშვათ ბავშვებს მოწყობილობასთან თამაში. მოარიდეთ ბავშვები სათამაშო მასალებს, როგორცაა პლასტიკური ჩანთები.
- ამ ხელსაწყოს გამოყენება შესაძლებელია 8 წელზე უფროსი ასაკის ბავშვებისთვის და ფიზიკური, სენსორული ან გონებრივი შეზღუდული შესაძლებლობის მქონე პირების ან გამოუცდელი პირების მიერ მხოლოდ იმ შემთხვევაში, თუ მათ აქვთ ზედამხედველობა ან მიიღეს ინსტრუქცია უსაფრთხო გამოყენების შესახებ და ესმით შესაძლო საფრთხეები. დასუფთავება და მოვლა მხოლოდ 8 წლამდე ასაკის ბავშვებმა უნდა განახორციელონ მეთვალყურეობის ქვეშ.
- უსაფრთხოების მიზნით, დაზიანებული ან გატეხილი დენის კაბელი შეიძლება შეიცვალოს მხოლოდ მწარმოებლის, მისი ავტორიზებული სერვისის აგენტის ან ანალოგიურად კვალიფიცირებული

GE

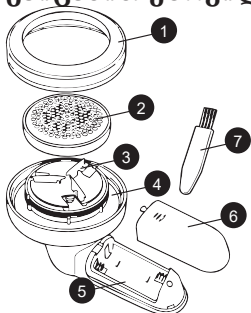
სპეციალისტის მიერ.

- შეინახეთ მოწყობილობა და მისი კაბელი სითბოსგან, მზის პირდაპირი სხივებისგან, ტენიანობისგან, ბასრი კიდეებისგან და მსგავსი გარე ფაქტორებისგან.
- როდესაც მოწყობილობა არ იყენებთ, გამორთეთ და გამორთეთ იგი.
- არ გამოიყენოთ მოწყობილობა გარეთ (ეს წესი არ მოქმედებს, თუ მოწყობილობა განკუთვნილია გარე გამოყენებისთვის). დაიცავით ნულოვანი ან ნულამდე ტემპერატურისგან.
- არ გამოიყენოთ მოწყობილობა წყალთან ახლოს (აბაზანა, ნიჟარა და ა.შ.). მოწყობილობა არ უნდა ექვემდებარებოდეს წვიმას ან ტენიანობას. გამოიყენეთ მოწყობილობა მხოლოდ მაშინ, როცა ხელები მშრალია.
- თუ მოწყობილობა წყალში ჩავარდა, ჯერ გამორთეთ, შემდეგ ამოიღეთ წყლიდან. არ შეეხოთ წყლის წყაროს. მოწყობილობა ხელახლა გამოყენებამდე უნდა შემოწმდეს ექსპერტის მიერ. ელექტროშოკის რისკის თავიდან ასაცილებლად, არ გაწმინდოთ მოწყობილობა წყლით და არ ჩაძიროთ წყალში.
- არ ჩადოთ თითები ან სხვა საგნები მოწყობილობის ღია ნაწილებში.
- მწარმოებელი არარისპასუხისმგებელი რაიმე

დაზიანებაზე, რომელიც შეიძლება მოხდეს ამ ინსტრუქციების შეუსრულებლობის ან არასწორად გამოყენების შემთხვევაში.

- ტანსაცმლის საპარსის განყოფილება უნდა დაიცალა, როცა ის 75%-ს მიაღწევს.
- ნუ დააჭერთ ტანსაცმლის საპარსის ქსოვილზე, წინააღმდეგ შემთხვევაში შეიძლება დაზიანდეს ქსოვილი.
- არ გამოიყენოთ მოწყობილობა ღილაკებზე, ელვაშებზე, ლენტებზე, სტიკერებზე, ეტიკეტებზე, გაცვეთილ ადგილებზე, ნაკერებზე ან შესაკრავებზე.
- არ შეეხოთ მოწყობილობას ან კვების ადაპტერს სველი ხელებით.

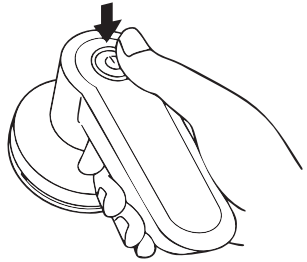
გაიცანით ქსოვილის ტანსაცმლის საპარსი



1. დამცავი საფარი
2. მავთულის გრილი
3. 3 ფოთლის პირი
4. ტანსაცმლის საპარსის განყოფილება
5. ბატარეის განყოფილება (იკვებება 2x 1.5V AA ბატარეებით)
6. ბატარეის საფარი
7. ფუნჯი

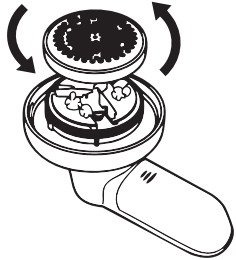
როგორ გამოვიყენოთ?

- გახსენით შეფუთვა და ამოიღეთ მოწყობილობა მისი ყუთიდან.
- პროდუქტი მუშაობს 2 1.5V AA ბატარეით. (ბატარეა არ შედის პაკეტში.)
- გახსენით ბატარეის საფარი, ჩადეთ ბატარეები სწორი პოლარობით და დახურეთ საფარი.
- მოწყობილობა მუშაობს ერთი ლილაკით. ჩართეთ იგი მთავარ კორპუსზე დიდ ლილაკზე დაჭერით. თქვენ შეგიძლიათ გამორთოთ მოწყობილობა ლილაკზე ხელახლა დაჭერით.



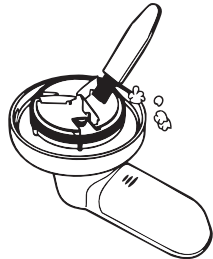
ტანსაცმლის საპარსის განყოფილების დაცლა და გაწმენდა

- ამოიღეთ ტანსაცმლის საპარსის განყოფილება დამცავი თავსახურის გადახურვით. (არასოდეს გახსენით, სანამ ის მუშაობს!)
- ამოიღეთ საპარსის განყოფილება და დაასხით დაგროვილი ლაქი სანაგვეში.



გრილისა და დანის წმენდა

- ამოიღეთ გრილი ღრმა გაწმენდისთვის.
- გაასუფთავეთ საპარსის განყოფილების შიგნითა მხარე, გრილის და პირის არე ფუნჯით.



გამოყენების რჩევები

- არ დაგავიწყდეთ მოწყობილობის გამორთვა გამოყენების შემდეგ. ბატარეების ამოღება და შენახვა, როდესაც არ გამოიყენება, გაზრდის ბატარეის ხანგრძლივობას.
- არ გამოიყენოთ მრავალჯერადი ბატარეები. იმის გამო, რომ მრავალჯერადი დატენვის ბატარეების ძაბვის სხვაობამ შეიძლება შეაძვიროს მოწყობილობის მუშაობა, ამიტომ არ არის რეკომენდებული
- გამოიყენეთ მოწყობილობა ზედმეტი დაჭერის გარეშე. წინააღმდეგ შემთხვევაში, ამან შეიძლება გამოიწვიოს დეფორმაცია დელიკატურ ქსოვილებზე.
- გამოიყენეთ აბრეშუმის, შიფონის ან ძალიან თხელ ქსოვილებზე ტესტირების შემდეგ.
- გადაიტანეთ მოწყობილობა ქსოვილებზე მოკლე და ნაზი მოძრაობებით. ზედმეტად სწრაფმა ან ხანგრძლივმა მოძრაობებმა შეიძლება შეაძვიროს პირების ეფექტურობა.
- გაწმინდეთ მოწყობილობა ყოველი გამოყენების შემდეგ. ჭრის შესრულება შეიძლება შემცირდეს, თუ პირები აგროვებენ ლაქებს. გარდა ამისა, ავზის გაწმენდამ, სანამ ის მთლიანად ივსება, შეიძლება გაზარდოს მოწყობილობის მუშაობა.
- არ გამოიყენოთ მოწყობილობა ტანსაცმლის ტარებისას. დაამუშავეთ ტანსაცმლის ამოღების შემდეგ, რათა თავიდან აიცილოთ შემთხვევითი წაქცევის ან დაზიანების რისკი. საუკეთესო შედეგისთვის, დადეთ ტანსაცმელი მყარ, ბრტყელ ზედაპირზე.

წარმოშობის ქვეყანა: ჩინეთი
 იმპორტიორი : შპს ტექნოპაუს ,
 205277608, ფარსადანის 5, 0131,
 თბილისი, საქართველო
 ზილან ევ გერეჩლერი სან.თიჯ. ა.შ. ,
 სტამბოლი, თურქეთი-ის დაკვეთით

პროდუქტის სათანადო განკარგვა



- ეს მარკირება მიუთითებს, რომ წინამდებარე პროდუქტი არ უნდა განადგურდეს სხვა საყოფაცხოვრებო ნარჩენებთან ერთად ევროკავშირის ფარგლებში.
- გარემოს და ადამიანის ჯანმრთელობისთვის შესაძლო ზიანის თავიდან ასაცილებლად ნარჩენების უკონტროლო განადგურებისგან, პროდუქტის პასუხისმგებლობით გადამუშავება და მატერიალური რესურსების მდგრადი ხელახალი გამოყენების ხელშეწყობა.
- თქვენ მიერ გამოყენებული მოწყობილობის დასაბრუნებლად გთხოვთ, გამოიყენოთ დაბრუნებისა და შეგროვების სისტემები ან დაუკავშირდით დილერს, ვისგანაც შეიძინეთ პროდუქტი. ისინი შეაგროვებენ თქვენგან არსებულ პროდუქტს ეკოლოგიურად უსაფრთხო გადამუშავებისთვის.

POR FAVOR CONSIDERE QUE EL MANUAL DEL PISPOSITIVO PUEDE SER ELABORADO CON INFORMACIÓN DE MÁS DE UN MODELO ES POSIBLE QUE SU DISPOSITIVO NO CONTenga LAS CARACTERÍSTICAS MENCIONADAS EN EL MANUAL.
ESTE IDIOMA HA SIDO TRADUCIDO CON LA AYUDA DE INTELIGENCIA ARTIFICIAL.

INSTRUCCIONES Y ADVERTENCIAS GENERALES DE SEGURIDAD

- Antes de utilizar este dispositivo, lea cuidadosamente el manual de instrucciones.
- Asegúrese de que el voltaje nominal sea el mismo que el voltaje que está utilizando.
- ¡Guarde las instrucciones, el certificado de garantía, el recibo de compra y, si es posible, la caja con el embalaje interior!
- El dispositivo está destinado exclusivamente para uso privado y no para uso comercial ni profesional.
- Siempre retire el enchufe de la toma de corriente cuando el dispositivo no esté en uso, al adjuntar piezas accesorias, al limpiar el dispositivo o cuando ocurra cualquier disturbio. Apague el dispositivo previamente. Tire del enchufe, no del cable.
- Para proteger a los niños de los peligros de los electrodomésticos, nunca los deje sin supervisión con el dispositivo. Por lo tanto, al elegir la ubicación para su dispositivo, hágalo de manera que los niños no tengan acceso al dispositivo. Asegúrese de que el cable no cuelgue.

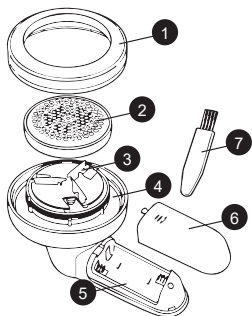
ES

- Pruebe regularmente el dispositivo y el cable en busca de daños. Si hay algún daño, no debe utilizarse el dispositivo.
- No permita que los niños jueguen con el dispositivo. No deje que los niños jueguen con materiales de embalaje como bolsas de plástico.
- Este electrodoméstico puede ser utilizado por niños de 8 años en adelante y personas con discapacidades físicas, sensoriales o mentales, o falta de experiencia y conocimientos, siempre que estén supervisados o se les haya dado instrucciones sobre cómo usar el dispositivo de manera segura y comprendan los posibles peligros. La limpieza y el mantenimiento del usuario no deben ser realizados por niños, a menos que tengan menos de 8 años y estén sin supervisión.
- Por razones de seguridad, un cable de alimentación roto o dañado solo debe ser reemplazado por un cable equivalente del fabricante, de nuestro departamento de servicio al cliente o por una persona calificada similar.
- Guarde el dispositivo y el cable alejados del calor, la luz solar directa, la humedad, los bordes afilados, etc.
- Apague el dispositivo y desconéctelo cuando no lo esté utilizando.

ES

- No utilice el dispositivo en el exterior (a menos que el dispositivo esté diseñado para su uso en exteriores). Siempre protéjalo de temperaturas bajo cero o sub cero.
- Nunca lo use cerca del agua (bañera, fregadero, etc.). El electrodoméstico no debe exponerse a la lluvia ni a la humedad. Solo utilice el dispositivo cuando sus manos estén secas.
- Si el dispositivo cae en agua, desconéctelo antes de sacarlo del agua. No toque la fuente de agua. El dispositivo debe ser revisado por un especialista antes de volver a usarse. Para evitar el riesgo de descarga eléctrica, no limpie el dispositivo con agua ni lo sumerja en agua.
- No inserte los dedos ni otros objetos en las partes abiertas del dispositivo.
- No se acepta ninguna responsabilidad en caso de daños causados por un uso inapropiado o por no cumplir con estas instrucciones.
- El contenedor de pelusa debe vaciarse cuando esté 3/4 lleno.
- No presione la afeitadora sobre la ropa, ya que podría dañar el tejido.
- Asegúrese de no utilizar la afeitadora sobre botones, cremalleras, tiras, pegatinas, etiquetas, abrasiones, costuras o cierres.
- No toque el dispositivo ni el adaptador de corriente con las manos mojadas.

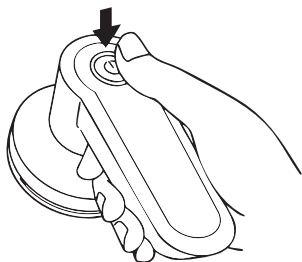
CONOCE TU QUITAPELUSAS



1. Cubierta protectora
2. Rejilla de malla de aluminio
3. Cuchilla de 3 hojas
4. Cámara de recolección de pelusa
5. Compartimento de la batería (funciona con 2 pilas AA de 1,5V)
6. Cubierta del compartimento de la batería
7. CEPILLO DE LIMPIEZA

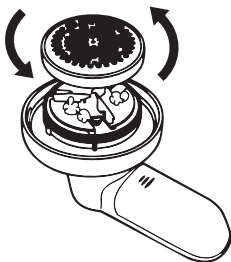
¿CÓMO USARLO?

- Abra el empaque y retire el dispositivo de la caja.
- El producto funciona con 2 pilas AA de 1,5V. (Las pilas no están incluidas en el paquete.)
- Abra la tapa del compartimento de la batería, inserte las pilas con la polaridad correcta y cierre la tapa.
- El dispositivo funciona con un solo botón. Presione el botón grande en el cuerpo principal para encenderlo. Presione el botón nuevamente para apagarlo.



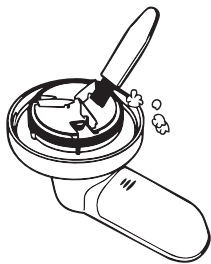
VACIADO Y LIMPIEZA DEL CONTENEDOR DE PELUSA

- Gire la cubierta protectora para retirar la cámara de pelusa. (¡No la abra mientras el dispositivo esté encendido!)
- Retire la cámara y vacíe la pelusa acumulada en la basura.



LIMPIEZA DE LA REJILLA Y LA CUCHILLA

- Para una limpieza más profunda, retire la rejilla.
- Limpie la cámara, la rejilla y alrededor de las cuchillas con el cepillo.
- Quite cualquier pelusa alrededor de las cuchillas. Luego, vuelva a montar las piezas.



CONSEJOS DE USO

- Recuerde apagar el dispositivo después de usarlo. Almacenar el dispositivo con las pilas retiradas cuando no se use ayudará a prolongar la vida útil de la batería.
- No use pilas recargables, ya que la diferencia de voltaje puede reducir el rendimiento del dispositivo, por lo que no se recomienda.
- No presione demasiado fuerte mientras usa el dispositivo. De lo contrario, puede causar deformaciones en telas delicadas.
- Pruebe en seda, gasa o telas muy finas antes de usar.
- Mueva el dispositivo suavemente y en movimientos cortos sobre la tela. Movimientos rápidos o largos pueden reducir la efectividad de las cuchillas.
- Limpie el dispositivo después de cada uso. Si se acumula pelusa en las cuchillas, el rendimiento de corte puede disminuir. Además, limpiar la cámara de pelusa antes de que se llene completamente puede mejorar el rendimiento.
- No use el dispositivo mientras está usando ropa. Para evitar enganches accidentales o daños, retire la ropa antes de usarlo. Para obtener los mejores resultados, coloque la tela sobre una superficie plana y dura.

Disposición correcta de este producto



- Esta marca indica que este producto no debe desecharse con otros residuos domésticos en toda la UE.
- Para evitar posibles daños al medio ambiente o a la salud humana debido a una disposición de residuos no controlada, recíclalo de manera responsable para promover el reuso sostenible de los recursos materiales.
- Para devolver tu dispositivo usado, utiliza los sistemas de devolución y recolección o contacta al minorista donde se compró el producto. Pueden llevar este producto para su reciclaje ambiental seguro.

SI PREGA DI NOTARE CHE IL MANUALE DI ISTRUZIONI POTREBBE ESSERE STATO CREATO PER LE INFORMAZIONI DI PIU' DI UN MODELLO. IL VOSTRO APPARECCHIO POTREBBE NON INCLUDERE LE CARATTERISTICHE DESCRITTE NEL MANUALE. QUESTA LINGUA È STATA TRADOTTA CON L'AUTO AIUTO DELL'INTELLIGENZA ARTIFICIALE.

ISTRUZIONI GENERALI PER LA SICUREZZA E AVVERTENZE

- Prima di utilizzare questo dispositivo, leggere attentamente il manuale di istruzioni.
- Verificare che la tensione nominale sia la stessa di quella utilizzata.
- Conservare le istruzioni, il certificato di garanzia, la ricevuta di acquisto e, se possibile, la scatola con l'imballaggio interno!
- Il dispositivo è destinato esclusivamente per uso privato e non per uso commerciale o professionale.
- Rimuovere sempre la spina dalla presa quando il dispositivo non è in uso, quando si collegano accessori, si pulisce il dispositivo o quando si verifica un malfunzionamento. Spegnerne il dispositivo prima. Tirare la spina, non il cavo.
- Per proteggere i bambini dai pericoli degli elettrodomestici, non lasciarli mai senza sorveglianza con il dispositivo. Di conseguenza, quando si sceglie la posizione per il dispositivo, farlo in modo che i bambini non abbiano accesso al dispositivo. Fare attenzione che il cavo non penda.
- Testare regolarmente il dispositivo e il cavo per eventuali danni. Se ci sono danni, non utilizzare

IT

il dispositivo.

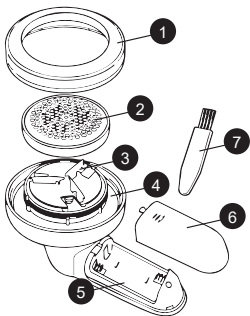
- Non permettere ai bambini di giocare con il dispositivo. Non lasciare che i bambini giochino con materiali di imballaggio come sacchetti di plastica.
- Questo elettrodomestico può essere utilizzato da bambini di età superiore agli 8 anni e da persone con disabilità fisiche, sensoriali o mentali, o prive di esperienza e conoscenza, a condizione che siano sorvegliati o che abbiano ricevuto istruzioni su come utilizzare il dispositivo in sicurezza e comprendano i possibili pericoli. La pulizia e la manutenzione dell'utente non devono essere effettuate dai bambini, a meno che non abbiano meno di 8 anni e siano sorvegliati.
- Per motivi di sicurezza, il cavo di alimentazione danneggiato o rotto può essere sostituito solo con un cavo equivalente del produttore, dal nostro servizio clienti o da una persona qualificata simile.
- Conservare il dispositivo e il cavo lontano da calore, luce solare diretta, umidità, bordi appuntiti, ecc.
- Spegnerne il dispositivo e scollegarlo quando non si utilizza.
- Non utilizzare il dispositivo all'aperto (a meno che il dispositivo non sia progettato per essere utilizzato all'esterno). Proteggere sempre da

IT

temperature sotto zero o sotto zero.

- Non usare mai vicino all'acqua (vasca da bagno, lavandino, ecc.). L'elettrodomestico non deve essere esposto alla pioggia o all'umidità. Utilizzare il dispositivo solo quando le mani sono asciutte.
- Se il dispositivo cade in acqua, scollegarlo prima di rimuoverlo dall'acqua. Non toccare la fonte d'acqua. Il dispositivo deve essere controllato da uno specialista prima di essere utilizzato nuovamente. Per evitare il rischio di scosse elettriche, non pulire il dispositivo con acqua o immergerlo in acqua.
- Non inserire dita o altri oggetti nelle parti aperte del dispositivo.
- Non si accetta alcuna responsabilità per danni causati da un uso improprio o dalla mancata osservanza di queste istruzioni.
- Il contenitore di lanugine deve essere svuotato quando è riempito per 3/4.
- Non premere il rasoio sui vestiti, poiché potrebbe danneggiare il tessuto.
- Assicurarsi di non utilizzare il rasoio su bottoni, cerniere, strisce, adesivi, etichette, abrasioni, cuciture o chiusure.
- Non toccare il dispositivo o l'adattatore di alimentazione con le mani bagnate.

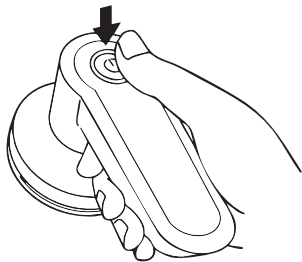
CONOSCI IL TUO ELIMINAPELUCCHI



1. Copertura protettiva
2. Griglia in rete metallica
3. Lama a 3 foglie
4. Camera di raccolta della peluria
5. Comparto batteria (funziona con 2 batterie AA da 1,5V)
6. Coperchio del comparto batteria
7. Spazzola per la pulizia

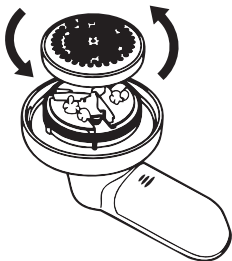
COME USARLO?

- Aprite la confezione e rimuovete il dispositivo dalla scatola.
- Il prodotto funziona con 2 batterie AA da 1,5V. (Le batterie non sono incluse nella confezione.)
- Aprite il coperchio del comparto batteria, inserite le batterie con la polarità corretta e richiudete il coperchio.
- Il dispositivo si accende tramite un singolo pulsante. Premete il grande pulsante sul corpo principale per accenderlo. Premete di nuovo il pulsante per spegnerlo.



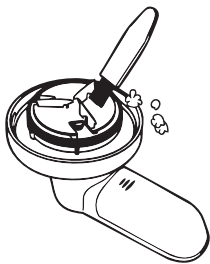
SVUOTAMENTO E PULIZIA DEL CONTENITORE DELLA PELURIA

- Ruotate la copertura protettiva per rimuovere la camera della peluria. (Non apritela mentre il dispositivo è acceso!)
- Rimuovete la camera e svuotatela della peluria accumulata nella spazzatura.



PULIZIA DELLA GRIGLIA E DELLA LAMA

- Per una pulizia più profonda, rimuovete la griglia.
- Pulite la camera, la griglia e attorno alle lame con la spazzola.
- Rimuovete la peluria attorno alle lame. Poi, rimontate le parti.



CONSIGLI D'USO

- Ricordate di spegnere il dispositivo dopo l'uso. Conservare il dispositivo senza batterie quando non viene utilizzato prolungherà la durata delle batterie.
- Non utilizzare batterie ricaricabili, poiché la differenza di tensione potrebbe ridurre le prestazioni del dispositivo, pertanto non è consigliato.
- Non premere troppo forte durante l'uso del dispositivo. Altrimenti, potrebbe causare deformazioni sui tessuti delicati.
- Provate su seta, chiffon o tessuti molto sottili prima dell'uso.
- Muovete il dispositivo delicatamente e con movimenti brevi sopra il tessuto. Movimenti rapidi o lunghi potrebbero ridurre l'efficacia delle lame.
- Pulite il dispositivo dopo ogni uso. Se la peluria si accumula sulle lame, la prestazione di taglio potrebbe diminuire. Inoltre, pulire la camera della peluria prima che si riempia completamente può migliorare le prestazioni.
- Non utilizzare il dispositivo mentre indossate i vestiti. Per evitare strappi accidentali o danni, togliete i vestiti prima dell'uso. Per i migliori risultati, stendete il tessuto su una superficie piana e dura.

Smaltimento corretto di questo prodotto



- Questa marcatura indica che questo prodotto non deve essere smaltito con altri rifiuti domestici in tutta l'UE.
- Per evitare possibili danni all'ambiente o alla salute umana derivanti da uno smaltimento non controllato dei rifiuti, riciclarlo responsabilmente per promuovere il riutilizzo sostenibile delle risorse materiali.
- Per restituire il dispositivo usato, utilizzare i sistemi di ritorno e raccolta o contattare il rivenditore presso il quale è stato acquistato il prodotto. Possono prendere questo prodotto per un riciclo sicuro per l'ambiente.

ОБРАТИТЕ ВНИМАНИЕ, ЧТО ДАННОЕ РУКОВОДСТВО ПО ЭКСПЛУАТАЦИИ УСТРОЙСТВА ПОДГОТОВЛЕНО ДЛЯ РАЗЛИЧНЫХ МОДЕЛЕЙ. В ВАШЕМ УСТРОЙСТВЕ МОГУТ ОТСУТСТВОВАТЬ НЕКОТОРЫЕ ФУНКЦИИ, ОПИСАННЫЕ В ДАННОМ РУКОВОДСТВЕ.
ЭТОТ ЯЗЫК БЫЛ ПЕРЕВЕДЁН С ПОМОЩЬЮ ИСКУССТВЕННОГО ИНТЕЛЛЕКТА.

ОБЩИЕ ИНСТРУКЦИИ ПО БЕЗОПАСНОСТИ И ПРЕДУПРЕЖДЕНИЯ

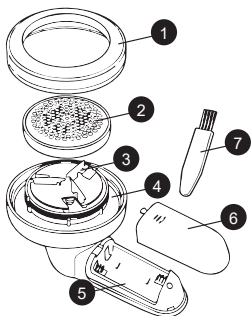
- Перед использованием этого устройства внимательно прочитайте руководство пользователя.
- Убедитесь, что номинальное напряжение совпадает с напряжением, которое вы используете.
- Пожалуйста, храните инструкции, сертификат гарантии, кассовый чек и, если возможно, коробку с внутренней упаковкой!
- Устройство предназначено исключительно для частного использования, а не для коммерческого или профессионального.
- Всегда вытаскивайте вилку из розетки, когда устройство не используется, при подключении аксессуаров, очистке устройства или при возникновении неисправности. Перед этим выключите устройство. Тяните за вилку, а не за шнур.
- Чтобы защитить детей от опасности электрических приборов, не оставляйте их без присмотра с устройством. Следовательно, при выборе места для устройства убедитесь, что дети не имеют к нему доступа. Также убедитесь, что кабель не висит.

- Регулярно проверяйте устройство и кабель на повреждения. Если повреждения имеются, устройство не должно использоваться.
- Не позволяйте детям играть с устройством. Не позволяйте детям играть с упаковочными материалами, такими как пластиковые пакеты.
- Это устройство могут использовать дети старше 8 лет и люди с физическими, сенсорными или психическими ограничениями, а также люди без опыта и знаний, при условии, что они находятся под присмотром или получили инструкции по безопасному использованию устройства и понимают возможные опасности. Очистка и техническое обслуживание устройства не должны выполняться детьми, если им менее 8 лет и они не находятся под присмотром.
- По соображениям безопасности поврежденный или сломанный сетевой кабель может быть заменен только эквивалентным кабелем от производителя, нашего сервисного центра или аналогичной квалифицированной организацией.
- Храните устройство и кабель вдали от источников тепла, прямых солнечных лучей, влаги, острых предметов и т. д.
- Выключайте устройство и отсоединяйте его от сети, когда не используете.
- Не используйте устройство на улице (если оно не предназначено для использования на улице). Всегда защищайте от низких и минусовых

температур.

- Никогда не используйте устройство рядом с водой (ванна, раковина и т. д.). Не подвергайте устройство воздействию дождя или влаги. Используйте устройство только тогда, когда ваши руки сухие.
- Если устройство упало в воду, отключите его от сети перед тем, как достать из воды. Не трогайте источник воды. Устройство должно быть проверено специалистом перед повторным использованием. Чтобы избежать риска удара электрическим током, не очищайте устройство водой и не погружайте его в воду.
- Не вставляйте пальцы или другие предметы в открытые части устройства.
- Мы не несём ответственности за повреждения, вызванные неправильным использованием или несоблюдением этих инструкций.
- Мусоросборник следует опустошать, когда он заполнен на 3/4.
- Не нажимайте бритву на одежду, так как это может повредить ткань.
- Убедитесь, что не используете бритву на пуговицах, молниях, полосках, наклейках, этикетках, повреждениях, швах или застёжках.
- Не трогайте устройство или адаптер питания мокрыми руками.

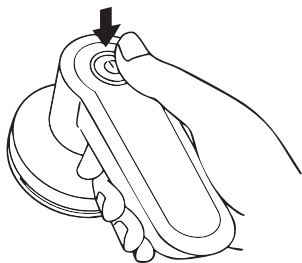
ПОЗНАЙТЕ СВОЙ УДАЛИТЕЛЬ ПЕЛЮШЕК



1. Защитный чехол
2. Сетчатая решетка
3. Лезвие с 3 лезвиями
4. Камера для сбора пуха
5. Отсек для батареек (работает от 2 батареек AA 1,5 В)
6. Крышка отсека для батареек
7. Щетка для очистки

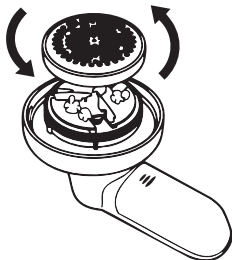
КАК ПОЛЬЗОВАТЬСЯ?

- Откройте упаковку и извлеките устройство из коробки.
- Продукт работает от 2 батареек AA 1,5 В. (Батарейки в комплект не входят.)
- Откройте крышку отсека для батареек, вставьте батарейки с правильной полярностью и закройте крышку.
- Устройство работает с помощью одной кнопки. Нажмите на большую кнопку на корпусе, чтобы включить его. Нажмите кнопку снова, чтобы выключить.



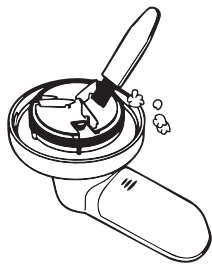
ОПУСТОШЕНИЕ И ЧИСТКА КОНТЕЙНЕРА ДЛЯ ПЕЛЮШЕК

- Поверните защитный чехол, чтобы снять камеру для пуха. (Не открывайте, пока устройство включено!)
- Снимите камеру и высыпьте накопившийся пух в мусорное ведро.



ЧИСТКА РЕШЕТКИ И ЛЕЗВИЙ

- Для более глубокой очистки снимите решетку.
- Очистите камеру, решетку и места вокруг лезвий щеткой.
- Удалите пух с лезвий. Затем соберите устройство обратно.



РЕКОМЕНДАЦИИ ПО ИСПОЛЬЗОВАНИЮ

- Не забудьте выключить устройство после использования. Хранение устройства без батареек, когда оно не используется, поможет продлить срок службы батареек.
- Не используйте перезаряжаемые батарейки, так как разница в напряжении может снизить эффективность устройства, поэтому это не рекомендуется.
- Не нажимайте слишком сильно во время использования устройства. В противном случае это может привести к деформации деликатных тканей.
- Перед использованием протестируйте на шелке, шифоне или очень тонких тканях.
- Перемещайте устройство мягко и короткими движениями по ткани. Быстрые или длинные движения могут снизить эффективность лезвий.
- Очищайте устройство после каждого использования. Если на лезвиях накопится пух, эффективность резки может снизиться. Также очищение камеры для пуха до того, как она полностью заполнится, может улучшить эффективность.
- Не используйте устройство, когда вы носите одежду. Чтобы избежать случайных зацепок или повреждений, снимите одежду перед использованием. Для лучших результатов положите ткань на плоскую жесткую поверхность.

Правильная утилизация этого продукта



- Эта маркировка указывает, что этот продукт не должен утилизироваться вместе с другими бытовыми отходами во всей Европейской Союзе.
- Чтобы предотвратить возможный вред для окружающей среды или здоровья человека от неуправляемой утилизации отходов, утилизируйте его ответственно для продвижения устойчивого использования материальных ресурсов.
- Чтобы вернуть свое использованное устройство, воспользуйтесь системами возврата и сбора или свяжитесь с розничным продавцом, где был приобретен продукт. Они могут принять этот продукт для безопасной утилизации среды.

JU LUTEM KUJDES SE MANUALI I PAJISJES MUND TË KRIJOHET PËR MË SHUMË SE NJË MODEL.
INFORMACION PAJISJA JUAJ NUK MUND TË PËRMBANË FUNKSIONIN E LENDUAR NË MANUAL.
KJO GJUHË ËSHTË PËRKTHYER ME NDIHMËN E INTELIGJENCËS ARTIFICIALE.

UDHËZIME DHE PARALAJMËRIME TË PËRGJITHSHME PËR SIGURINË

- Përpara se të përdorni këtë pajisje, lexoni me kujdes manualin e udhëzimeve.
- Kontrolloni që tensioni i emëruar të jetë i njëjtë me tensionin që përdorni.
- Të ruani udhëzimet, certifikatën e garancisë, faturën e shitjes dhe, nëse është e mundur, kutinë me paketimin e brendshëm!
- Pajisja është e destinuar ekskluzivisht për përdorim privat dhe jo për përdorim komercial ose profesional.
- Gjithmonë hiqni prizen nga prizë kur pajisja nuk është në përdorim, kur lidhni pjesët shtesë, pastroni pajisjen ose kur ndodh një ndërprerje. Shkyçni pajisjen paraprakisht. Tërhiqni për prizen, jo për kabllin.
- Për të mbrojtur fëmijët nga rreziqet e pajisjeve elektrike, mos i lini kurrë pa mbikëqyrje me pajisjen. Prandaj, kur zgjidhni vendndodhjen për pajisjen tuaj, sigurohuni që fëmijët të mos kenë qasje në pajisje. Kujdesuni që kablli të mos vishet.
- Testoni rregullisht pajisjen dhe kabllin për

AL

dëmtime. Nëse ka dëmtime të ndonjë lloji, pajisja nuk duhet të përdoret.

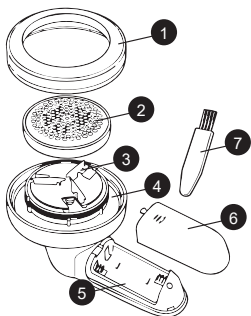
- Oborri nuk duhet të luajë me pajisjen. Mos lejoni që fëmijët të luajnë me materiale ambalazhimi siç janë çantat plastike.
- Kjo pajisje mund të përdoret nga fëmijët mbi 8 vjeç dhe nga persona me aftësi të kufizuara fizike, sensoriale ose mendore, ose që nuk kanë përvojë dhe njohuri, nëse janë të mbikëqyrur ose kanë marrë udhëzime se si të përdorin pajisjen në mënyrë të sigurt dhe kuptojnë rreziqet e mundshme. Pastrimi dhe mirëmbajtja e përdoruesit nuk duhet të bëhen nga fëmijët nëse ata janë nën 8 vjeç dhe pa mbikëqyrje.
- Për arsye sigurie, një kabll i dëmtuar ose i thyer mund të zëvendësohet vetëm me një kabllo ekuivalente nga prodhuesi, departamenti ynë i shërbimit ndaj klientit ose një person i kualifikuar.
- Të mbani pajisjen dhe kabllin larg nxehtësisë, dritës direkte të diellit, lagështirës, cepave të mprehta, etj.
- Shkyçni pajisjen dhe çmontoni atë, kur nuk po e përdorni.
- Mos përdorni pajisjen jashtë (përveç nëse pajisja është e dizajnuar për përdorim në natyrë). Mbrojtni gjithmonë nga temperaturat zero ose më të ulëta.

AL

- Nuk duhet të përdorni kurrë pranë ujit (lavatriçe, lavaman, etj.). Pajisja nuk duhet të ekspozohet ndaj shiut ose lagështirës. Përdorni pajisjen vetëm kur duar janë të thata.
- Nëse pajisja bie në ujë, shkëputeni atë nga furnizimi para se ta nxirni nga uji. Mos prekni burimin e ujit. Pajisja duhet të kontrollohet nga një specialist para se të përdoret përsëri. Për të shmangur rrezikun e shokut elektrik, mos pastroni pajisjen me ujë ose mos e zhysni atë në ujë.
- Mos futni gishta ose objekte të tjera në pjesët e hapura të pajisjes.
- Nuk pranohen përgjegjësi për dëmet e shkaktuara nga përdorimi i gabuar ose mosrespektimi i këtyre udhëzimeve.
- Konteineri i pluhurit duhet të zbrazet kur është plot 3/4.
- Mos shtypni brendësin mbi rroba pasi mund të dëmtojë tekstilin.
- Kontrolloni që të mos përdorni brendësin mbi dumat, zinxhirët, shiritat, etiketat, mbishkrimet, gjurmët, ose mbyllësit.
- Mos prekni pajisjen ose adaptorin e energjisë me duar të lagura.

AL

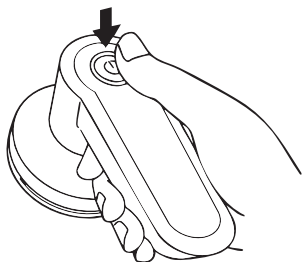
NJIHNI PËR PASTRUESIN TUAJ TË PELUSHEVE



1. Kapaku mbrojtës
2. Rrjetë grilë metalike
3. Shkuma me 3 blade
4. Dhoma e mbledhjes së pelusheve
5. Depoja e baterisë (punon me 2 bateri AA 1.5V)
6. Kapaku i depozitës së baterisë
7. Brush për pastrim

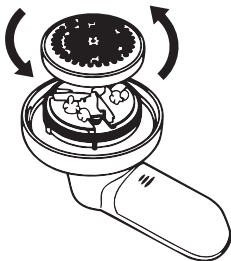
SI TA PËRDORNI?

- Hapni paketimin dhe hiqni pajisjen nga kutia.
- Produkti funksionon me 2 bateri AA 1.5V. (Bateritë nuk përfshihen në paketim.)
- Hapni kapakun e depozitës së baterisë, vendosni bateritë me polaritetin e duhur dhe mbyllni kapakun.
- Pajisja funksionon me një buton të vetëm. Shtypni butonin e madh në trupin kryesor për ta ndezur. Shtypni butonin përsëri për ta fikur.



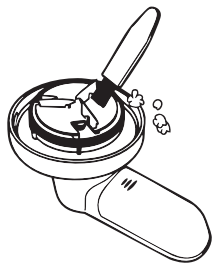
SHFAQJA DHE PASRIMI I KONTEJNERIT TË PELUSHEVE

- Rrotulloni kapakun mbrojtës për të hequr dhomën e pelusheve. (Mos e hapni ndërkohë që pajisja është ndezur!)
- Hiqni dhomën dhe zbrazni pelushin e grumbulluar në plehra.



PASRIMI I GRILËS DHE SHKUMAVE

- Për pastrim më të thellë, hiqni grilën.
- Pastroni dhomën, grilën dhe rreth bladeve me brushën.
- Pastrimi çdo pelush rreth bladeve. Më pas, ripërfshini pjesët.



KËSHILLA PËR PËRDORIM

- Mos harroni ta fikni pajisjen pas përdorimit. Ruajtja e pajisjes pa bateri kur nuk është në përdorim do ta zgjasë jetën e baterive.
- Asnjëherë mos përdorni bateri të rikarikueshme, pasi ndryshimi i tensionit mund të urojë performancën e pajisjes, kështu që nuk rekomandohet.
- Asnjëherë mos shtypni shumë fort gjatë përdorimit të pajisjes. Përndryshe, mund të shkaktojë deformime në pëlhura të ndjeshme.
- Provojeni në mëndafsh, shifon ose pëlhura shumë të holla përpara se ta përdorni.
- Movoni pajisjen me kujdes dhe në lëvizje të shkurtra mbi pëlhurë. Lëvizjet e shpejta ose të gjata mund të reduktojnë efikasitetin e bladeve.
- Pastroni pajisjen pas çdo përdorimi. Nëse pelushi grumbullohet në blade, performanca e prerjes mund të bjerë. Gjithashtu, pastrimi i dhomës së pelusheve përpara se të mbushet plotësisht mund të përmirësojë performancën.
- Asnjëherë mos përdorni pajisjen kur vishni rrobat tuaja. Për të shmangur ngacmimet aksidentale ose dëmtimin, hiqni rrobat tuaja përpara përdorimit. Për rezultatet më të mira, shtroni pëlhurën në një sipërfaqe të sheshtë dhe të fortë.

Ndalimi i saktë i këtij produkti



- Kjo shenjë tregon se ky produkt nuk duhet të hedhet me mbeturinat e tjera shtëpiake në të gjithë BE-në.
- Për të parandaluar dëmtimin e mundshëm të mjedisit ose shëndetit njerëzor nga hedhja e pa kontrolluar e mbeturinave, ricikloni atë me përgjegjësi për të promovuar rihvendosjen e qëndrueshme të burimeve materiale.
- Për të kthyer pajisjen tuaj të përdorur, ju lutemi përdorni sistemeshin e kthimit dhe mbledhjes ose kontaktoni shitësin ku është blerë produkti. Ata mund të marrin këtë produkt për riciklim të sigurt të mjedisit.

كلذ ءظح ال م جري ، دحاو ليدوم تامول عم نم رثك ألهءاشن! مت دق مدختسم لال ليد نو كي دق.
ليلدل ي ف ءرودم ل تافصاوم لال ل ع مكزاهج يوتحي ال دق.
ي.ع ان طص الاء الكذلا مادختس اب اهت م جرت تمت ءغل ل هذه

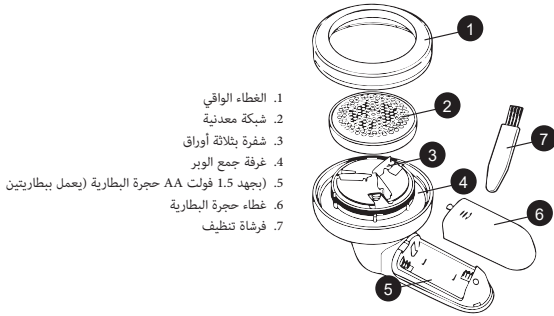
التعليمات العامة للسلامة والتحذيرات

- قبل استخدام هذا الجهاز، يرجى قراءة دليل التعليمات بعناية
- يرجى التأكد من أن الجهد المحدد هو نفسه الجهد الذي تستخدمه
- يرجى الاحتفاظ بالتعليمات وشهادة الضمان وإيصال البيع، وإذا
!أمكن، العلبة مع التعبئة الداخلية
- الجهاز مخصص للاستخدام الخاص فقط وليس للاستخدام
التجاري أو المهني
- دائماً افصل القابس من المقبس عندما لا يكون الجهاز قيد
الاستخدام، أو عند تركيب الأجزاء الإضافية أو تنظيف الجهاز
أو عند حدوث خلل قم بإيقاف تشغيل الجهاز أولاً اسحب القابس
وليس الكابل
- لحماية الأطفال من مخاطر الأجهزة الكهربائية، لا تتركهم أبداً
دون إشراف مع الجهاز لذلك، عند اختيار مكان لجهازك، تأكد
من أن الأطفال لا يمكنهم الوصول إليه احرص على عدم ترك
الكابل يتدلى
- قم باختبار الجهاز والكابل بانتظام للتأكد من عدم وجود تلف إذا
كان هناك أي نوع من التلف، يجب عدم استخدام الجهاز
- لا تسمح للأطفال باللعب بالجهاز لا تسمح للأطفال باللعب بمواد
التعبئة مثل الأكياس البلاستيكية
- يمكن للأطفال الذين تتراوح أعمارهم بين 8 سنوات وما فوق
والأشخاص ذوي الإعاقات الجسدية أو الحسية أو العقلية، أو
الذين لا يملكون الخبرة والمعرفة، استخدام هذا الجهاز بشرط أن
يتم الإشراف عليهم أو تم تزويدهم بتعليمات حول كيفية استخدام
الجهاز بأمان وفهمهم للمخاطر المحتملة يجب ألا يقوم الأطفال

AR

بتنظيف الجهاز أو صيانتته إلا إذا كانوا تحت 8 سنوات وبدون إشراف

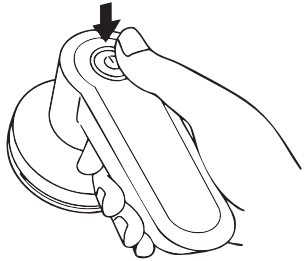
- لأسباب أمنية، يمكن استبدال السلك الرئيسي التالف أو المكسور فقط بسلك معادل من الشركة المصنعة أو قسم خدمة العملاء أو شخص مؤهل مماثل
- احتفظ بالجهاز والكابل بعيدًا عن الحرارة وأشعة الشمس المباشرة والرطوبة والحواف الحادة وما إلى ذلك
- قم بإيقاف تشغيل الجهاز وافصله عن التيار الكهربائي عندما لا تستخدمه
- لا تستخدم الجهاز في الهواء الطلق (إلا إذا كان الجهاز مصممًا للاستخدام الخارجي) احرص دائمًا على حمايته من درجات الحرارة الصفرية أو دون الصفر
- لا تستخدمه أبدًا بالقرب من الماء (حوض الاستحمام، الحوض، إلخ) يجب عدم تعرض الجهاز للمطر أو الرطوبة استخدم الجهاز فقط عندما تكون يديك جافة
- إذا سقط الجهاز في الماء، افصل الكهرباء عنه قبل إخرجه من الماء لا تلمس مصدر الماء يجب فحص الجهاز من قبل متخصص قبل إعادة استخدامه لتجنب خطر الصعق الكهربائي، لا تقم بتنظيف الجهاز بالماء أو غمره في الماء
- لا تدخل أصابعك أو أشياء أخرى في الأجزاء المفتوحة للجهاز
- لا تتحمل الشركة أي مسؤولية عن الأضرار الناجمة عن الاستخدام غير السليم أو عدم الالتزام بهذه التعليمات
- يجب تفريغ حاوية الوبر عندما تكون ممتلئة بنسبة 3/4
- لا تضغط على ماكينة الحلاقة على الملابس لأنها قد تتلف النسيج
- تأكد من عدم استخدام ماكينة الحلاقة على الأزرار أو السوستة أو الأشرطة أو الملصقات أو العلامات أو الخدوش أو اللحامات أو الإغلاقات
- لا تلمس الجهاز أو محول الطاقة بيدين مبللتين



1. الغطاء الواقي
2. شبكة معدنية
3. شفرة بثلاثة أوراق
4. غرفة جمع الوبر
5. (بجهد 1.5 فولت AA حجرة البطارية (يعمل بطاريتين
6. غطاء حجرة البطارية
7. فرشاة تنظيف

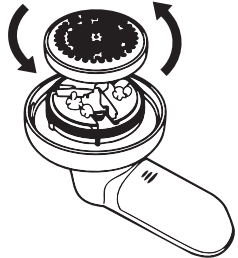
كيف تستخدمه؟

- افتح العبوة وأخرج الجهاز من العلبة
- بجهد 1.5 فولت. (البطاريات غير مضمولة AA الجهاز يعمل بواسطة بطاريتين (في العبوة
- افتح غطاء حجرة البطارية، ثم ضع البطاريتين مع التأكد من التوصيل الصحيح، ثم أغلق الغطاء
- يعمل الجهاز باستخدام زر واحد. اضغط على الزر الكبير في الجسم الرئيسي لتشغيله. اضغط على الزر مرة أخرى لإيقافه



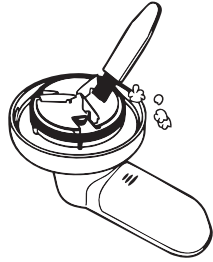
إفراغ وتنظيف حجرة الوبر

- قم بتدوير الغطاء الواقي لإزالة حجرة الوبر. (لا تفتحها أثناء تشغيل الجهاز!!)
- قم بإزالة الحجرة وأفرغ الوبر المتجمع في سلة المهملات



تنظيف الشبكة والشفرة

- للتنظيف العميق، قم بإزالة الشبكة
- قم بتنظيف الحجرة والشبكة والمناطق حول الشفرات باستخدام الفرشاة
- قم بإزالة أي وبر حول الشفرات. ثم، أعد تجميع الأجزاء



نصائح للاستخدام

- تذكر إيقاف تشغيل الجهاز بعد الاستخدام. تخزين الجهاز بدون البطاريات عندما لا يكون قيد الاستخدام سيقلل عمر البطاريات
- لا تستخدم البطاريات القابلة لإعادة الشحن، حيث أن الاختلاف في الجهد قد يقلل من أداء الجهاز، لذا لا يُنصح باستخدامها
- لا تضغط بقوة أثناء استخدام الجهاز. وإلا، فقد يتسبب ذلك في تشوه الأقمشة الرقيقة
- اختبره على الحرير أو الشيفون أو الأقمشة الرقيقة جدًا قبل الاستخدام
- حرك الجهاز بلطف وبحركات قصيرة فوق القماش. الحركات السريعة أو الطويلة قد تقلل من فعالية الشفرات
- قم بتنظيف الجهاز بعد كل استخدام. إذا تراكم الوبر على الشفرات، قد تنخفض كفاءة القطع. بالإضافة إلى ذلك، فإن تنظيف حجرة الوبر قبل امتلائها تمامًا يمكن أن يحسن الأداء
- لا تستخدم الجهاز أثناء ارتداء ملابسك. لتجنب التعلق أو التلف غير المقصود، قم بإزالة ملابسك قبل الاستخدام. للحصول على أفضل النتائج، ضع القماش على سطح مستو وصلب

تصريف صحيح لهذا المنتج



تشير هذه العلامة إلى أنه يجب عدم التخلص من هذا المنتج مع النفايات المنزلية الأخرى في جميع أنحاء الاتحاد الأوروبي لمنع الضرر المحتمل للبيئة أو الصحة البشرية نتيجة التخلص غير المضبوط من النفايات، يُرجى إعادة تدويره بشكل مسؤول لتعزيز إعادة استخدام الموارد المادية بشكل مستدام لإرجاع جهازك المستخدم، يرجى استخدام أنظمة الإرجاع والتجميع أو الاتصال بالبائع حيث تم شراء المنتج يمكنهم أخذ هذا المنتج لإعادة تدويره بطريقة صديقة للبيئة



www.zilan.com.tr



@zilanhome