

FLORIA®

Make it Easy

Instruction Manual

Mechanical Body Scale

ZLN1693

EN

DE

TR

FR

ES

IT

RO

PL

RU

CRO

BIH

GE

AL

BG

GR

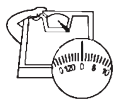
HU

AR



PLEASE NOTE THAT THE DEVICE MANUAL CAN BE CREATED FOR MORE THAN ONE MODEL.
INFORMATION YOUR DEVICE CAN NOT BE CONTAINING THE FUNCTION LISTED IN THE MANUAL.

MECHANICAL BODY SCALE



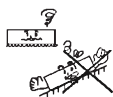
Adjusting to "0"

To adjust the dial to zero, turn the taring wheel at the base of the scale until the zero aligns with the pointer.



Correct Placement

Place the scale on a solid, level floor, as a surface such as a carpet can seriously affect the reading.



Correct Usage

Stand squarely and gently on the scale without leaning forward or backward, distributing your weight evenly between your feet. Do not jump on the scale.



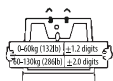
Maintenance

Use a soft cloth slightly moistened with a mild detergent solution. Do not use strong solvents such as benzene or thinner. Oiling the internal mechanism is not required.



Scope of Application

This scale is designed for measuring body weight and conforms to international standards for similar products. It is not intended for commercial weighing purposes.

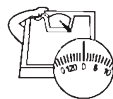


Accuracy

If the scale is used properly according to the above instructions, its accuracy will be within ± 1.2 digits for body weights from 0 to 60 kilograms and within ± 2.0 digits for body weights from 60 to 130 kilograms.

BITTE BEACHTEN SIE, DASS DAS GERÄTEHANDBUCH, INFORMATIONEN FÜR MEHR ALS EIN MODELL BEIHALTEN KANN. IHR GERÄT KÖNNTE MÖGLICHERWEISE NICHT DIE IN DER BEDIENUNGSANLEITUNG ERWÄHNTEN FUNKTIONEN BESITZEN. DIESE SPRACHE WURDE MIT HILFE VON KÜNSTLICHER INTELLIGENZ ÜBERSETZT.

MECHANISCHE KÖRPERWAAGE



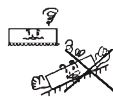
Einstellung auf "0"

Um das Zifferblatt auf Null einzustellen, drehen Sie das Tara-Rad an der Basis der Waage, bis die Null mit dem Zeiger übereinstimmt.



Richtige Platzierung

Stellen Sie die Waage auf einen festen, ebenen Boden. Eine Oberfläche wie ein Teppich kann die Anzeige erheblich beeinflussen.



Richtige Anwendung

Stellen Sie sich gerade und vorsichtig auf die Waage, ohne sich nach vorne oder hinten zu lehnen. Verteilen Sie Ihr Gewicht gleichmäßig auf beiden Füßen. Springen Sie nicht auf die Waage.



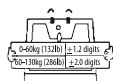
Wartung

Verwenden Sie ein weiches Tuch, das leicht mit einer milden Reinigungsflüssigkeit befeuchtet ist. Verwenden Sie keine starken Lösungsmittel wie Benzin oder Verdünner. Das Ölen des Innenmechanismus ist nicht erforderlich.



Anwendungsbereich

Diese Waage ist für die Messung des Körpergewichts vorgesehen und entspricht internationalen Standards für ähnliche Produkte. Sie ist nicht für kommerzielle Wiegezwecke bestimmt.



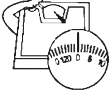
Genauigkeit

Wenn die Waage gemäß den oben genannten Anweisungen richtig verwendet wird, liegt ihre Genauigkeit für Körpergewichte von 0 bis 60 Kilogramm bei $\pm 1,2$ Ziffern und für Körpergewichte von 60 bis 130 Kilogramm bei $\pm 2,0$ Ziffern.

Importeur: Enstore GmbH, Rudolf-Diesel-Straße 7
71154 Nufringen/Germany

CİHAZ KILAVUZU BİRDEN FAZLA MODEL BİLGİSİ İÇİN OLUŞTURULMUŞ OLABİLECEĞİNİ LÜTFEN DİKKATE ALINIZ. CİHAZINIZ, KILAVUZ İÇERİSİNDE BAHSİDİLEN ÖZELLİKLERİ İÇERMİYOR OLABİLİR. BU DİL YAPAY ZEKA YARDIMIYLA ÇEVİRİLMİŞTİR.

MEKANİK VÜCUT TERAZİSİ



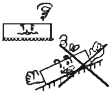
Sıfıra Ayarlama

Dairenin sıfıra ayarlanması için, terazinin tabanındaki tarama tekerleğini çevirin ve sıfırın ibreyle hizalanmasını sağlayın.



Doğru Yerleştirme

Teraziyi sağlam, düz bir zemine yerleştirin, çünkü halı gibi yüzeyler ölçüm sonuçlarını ciddi şekilde etkileyebilir.



Doğru Kullanım

Teraziye doğru bir şekilde ve nazikçe basın, öne ya da arkaya yaslanmadan, ağırlığınızı ayaklarınız arasında eşit şekilde dağıtarak durun. Terazi üstünde zıplamayın.



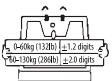
Bakım

Hafif deterjanlı suyla nemlendirilmiş yumuşak bir bez kullanarak dış yüzeyi silin. Aseton veya tiner gibi güçlü çözücüler kullanmayın. İç mekanizmanın yağlanması gerekmez.



Kullanım Alanı

Bu tartı, vücut ağırlığını ölçmek için tasarlanmıştır ve benzer ürünler için uluslararası standartlara uygundur. Ticari tartım amaçları için kullanılmaz.



Hassasiyet

Tartı, yukarıdaki talimatlara uygun şekilde kullanıldığında, 0 ila 60 kilogram arasındaki vücut ağırlıkları için ± 1.2 basamaktan, 60 ila 130 kilogram arasındaki vücut ağırlıkları için ise ± 2.0 basamaktan sapma gösterecektir.

VEUILLEZ PRENDRE EN CONSIDERATION QUE LE MANUEL UTILISATEUR DE L'APPAREIL PEUT ETRE PREPARE POUR PLUS QU'UN MODELE IL SE PEUT QUE VOTRE APPAREIL NE POSSEDE PAS LES CARACTERISTIQUES QUI SONT CITEES DANS LE MANUEL UTILISATEUR. CETTE LANGUE A ÉTÉ TRADUITE AVEC L'AIDE DE L'INTELLIGENCE ARTIFICIELLE.

BALANCE MÉCANIQUE POUR LE CORPS



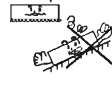
Réglage sur "0"

Pour régler le cadran sur zéro, tournez la molette de tarage à la base de la balance jusqu'à ce que le zéro soit aligné avec l'aiguille.



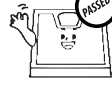
Placement correct

Placez la balance sur un sol solide et de niveau, car une surface telle qu'un tapis peut sérieusement affecter la lecture.



Utilisation correcte

Tenez-vous bien droit et doucement sur la balance sans vous pencher en avant ou en arrière, en répartissant votre poids de manière égale entre vos pieds. Ne sautez pas sur la balance.



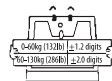
Entretien

Utilisez un chiffon doux légèrement humidifié avec une solution de détergent doux. N'utilisez pas de solvants puissants tels que le benzène ou le diluant. Il n'est pas nécessaire de lubrifier le mécanisme interne.



Champ d'application

Cette balance est conçue pour mesurer le poids corporel et est conforme aux normes internationales pour des produits similaires. Elle n'est pas destinée à un usage commercial de pesée.

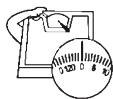


Précision

Si la balance est utilisée correctement selon les instructions ci-dessus, sa précision sera de $\pm 1,2$ chiffres pour les poids corporels de 0 à 60 kilogrammes et de $\pm 2,0$ chiffres pour les poids corporels de 60 à 130 kilogrammes.

POR FAVOR CONSIDERE QUE EL MANUAL DEL DISPOSITIVO PUEDE SER ELABORADO CON INFORMACIÓN DE MÁS DE UN MODELO ES POSIBLE QUE SU DISPOSITIVO NO CONTenga LAS CARACTERÍSTICAS MENCIONADAS EN EL MANUAL. ESTE IDIOMA HA SIDO TRADUCIDO CON LA AYUDA DE INTELIGENCIA ARTIFICIAL.

BÁSCULA MECÁNICA PARA EL CUERPO



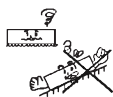
Ajuste a "0"

Para ajustar el dial a cero, gire la rueda de tara en la base de la báscula hasta que el cero se alinee con el puntero.



Colocación Correcta

Coloque la báscula sobre un suelo sólido y nivelado, ya que una superficie como una alfombra puede afectar seriamente la lectura.



Uso Correcto

Párese de forma recta y cuidadosamente sobre la báscula, sin inclinarse hacia adelante o hacia atrás, distribuyendo su peso uniformemente entre ambos pies. No salte sobre la báscula.



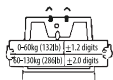
Mantenimiento

Utilice un paño suave ligeramente humedecido con una solución de detergente suave. No utilice disolventes fuertes como benceno o diluyente. No es necesario lubricar el mecanismo interno.



Ámbito de Aplicación

Esta báscula está diseñada para medir el peso corporal y cumple con las normas internacionales para productos similares. No está destinada para usos comerciales de pesaje.

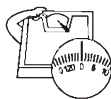


Precisión

Si la báscula se utiliza correctamente según las instrucciones anteriores, su precisión será de $\pm 1,2$ dígitos para pesos corporales de 0 a 60 kilogramos y de $\pm 2,0$ dígitos para pesos corporales de 60 a 130 kilogramos.

SI PREGA DI NOTARE CHE IL MANUALE DI ISTRUZIONI POTREBBE ESSERE STATO CREATO PER LE INFORMAZIONI DI PIU' DI UN MODELLO. IL VOSTRO APPARECCHIO POTREBBE NON INCLUDERE LE CARATTERISTICHE DESCRITTE NEL MANUALE. QUESTA LINGUA È STATA TRADOTTA CON L'AUTO DELL'INTELLIGENZA ARTIFICIALE.

BILANCIA MECCANICA PER IL CORPO



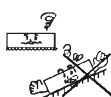
Regolazione su "0"

Per regolare il quadrante su zero, ruotare la rotella di tara alla base della bilancia fino a quando lo zero non è allineato con la lancetta.



Posizionamento Corretto

Posizionare la bilancia su una superficie solida e livellata, poiché una superficie come un tappeto può influenzare seriamente la lettura.



Uso Corretto

Salire delicatamente e in posizione eretta sulla bilancia, senza inclinarsi in avanti o indietro, distribuendo uniformemente il peso su entrambi i piedi. Non saltare sulla bilancia.



Manutenzione

Utilizzare un panno morbido leggermente inumidito con una soluzione detergente delicata. Non utilizzare solventi forti come benzene o diluente. Non è necessario lubrificare il meccanismo interno.



Campo di Applicazione

Questa bilancia è progettata per misurare il peso corporeo e rispetta gli standard internazionali per prodotti simili. Non è destinata a scopi di pesatura commerciale.

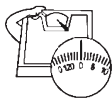


Precisione

Se la bilancia viene utilizzata correttamente seguendo le istruzioni sopra indicate, la sua precisione sarà di $\pm 1,2$ cifre per pesi corporei da 0 a 60 chilogrammi e di $\pm 2,0$ cifre per pesi corporei da 60 a 130 chilogrammi.

RENĂINĂI CĂ MANUALUL INFORMATIV A FOST CREAT PENTRU MAI MULTE MODELE ALE ACESTUI DISPOZITIV ESTE POSIBIL CA UNELE CARACTERISTICI MENȚIONATE ÎN MANUAL SĂ NU FIE DISPONIBILE PE DISPOZITIVULUI DVS. ACEASTĂ LIMBĂ A FOST TRADUSĂ CU AJUTORUL INTELIGENȚEI ARTIFICIALE.

CÂNȚAR MECANIC PENTRU CORP



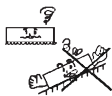
Setarea la "0"

Pentru a seta cadranul la zero, rotiți roata de tarare de la baza cântarului până când zero este aliniat cu indicatorul.



Așezare Corectă

Plasați cântarul pe o suprafață solidă și plană, deoarece o suprafață, cum ar fi un covor, poate afecta serios citirea.



Utilizare Corectă

Stați drept și ușor pe cântar, fără să vă aplecați în față sau în spate, distribuindu-vă greutatea uniform între picioare. Nu săriți pe cântar.



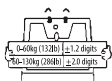
Întreținere

Folosiți o cârpă moale, ușor umezită cu o soluție de detergent delicat. Nu folosiți solvenți puternici, cum ar fi benzenul sau diluantul. Nu este necesară lubrifierea mecanismului intern.



Domeniu de Aplicare

Acest cântar este conceput pentru măsurarea greutății corporale și respectă standardele internaționale pentru produse similare. Nu este destinat utilizării comerciale pentru cântărire.



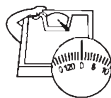
Precizie

Dacă cântarul este utilizat corect conform instrucțiunilor de mai sus, precizia sa va fi de $\pm 1,2$ unități pentru greutatea corporală între 0 și 60 de kilograme și de $\pm 2,0$ unități pentru greutatea corporală între 60 și 130 de kilograme.

Importator: •S.C. Zilanrom Trading S.r.l.
Sos. București-Urzeni nr 64B, Afumati,
Jud ilfov (office@zilan.ro)
•S.C. Scule si Unele Design S.r.l.
Strada 3, nr 11A, Afumati, jud ilfov (office@zilanofficial.ro)

NĂLEZY PAMIĘTAĆ, ŻE INSTRUKCJA URZĄDZENIA MOŻE BYĆ UTWORZONA I ZAWIERAĆ WIĘCEJ INFORMACJI DOTYCZĄCYCH NIE TYLKO TEGO O MODELU. TWOJE URZĄDZENIE MOŻE NIE ZAWIERAĆ FUNKCJI WYMIENIONYCH W INSTRUKCJI URZĄDZENIA. TEN JĘZYK ZOSTAŁ PRZETŁUMACZONY ZA POMOCĄ SZTUCZNEJ INTELIGENCJI.

MECHANICZNA WAGA DO CIAŁA



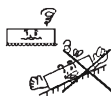
Ustawianie na "0"

Aby ustawić tarczę na zero, obróć pokrętkę tarowania u podstawy wagi, aż zero wyrówna się ze wskaźnikiem.



Prawidłowe Umieszczenie

Umieść wagę na twardej, równej powierzchni, ponieważ taka jak dywan może znacząco wpłynąć na dokładność pomiaru.



Prawidłowe Użytkowanie

Stawaj na wadze prosto i delikatnie, nie pochylając się do przodu ani do tyłu, równomiernie rozkładając ciężar na obie stopy. Nie skacz na wagę.



Konserwacja

Używaj miękkiej ściereczki lekko zwilżonej łagodnym detergentem. Nie używaj silnych rozpuszczalników, takich jak benzen czy rozcieńczalnik. Smarowanie wewnętrznego mechanizmu nie jest konieczne.



Zakres Zastosowania

Ta waga jest przeznaczona do pomiaru masy ciała i spełnia międzynarodowe normy dla podobnych produktów. Nie jest przeznaczona do użytku komercyjnego.



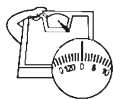
Dokładność

Jeśli waga jest używana zgodnie z powyższymi instrukcjami, jej dokładność wynosi $\pm 1,2$ jednostki dla masy ciała od 0 do 60 kilogramów oraz $\pm 2,0$ jednostki dla masy ciała od 60 do 130 kilogramów.

Importer: Zilan Polska Sp. z o.o., ul. gen. R. Kuklińskiego
zilanpolska@zilan.com.tr
SERWIS: IBÉ Technologies Sp. z o.o.,
ul. gen. R. Kuklińskiego 14, 08-110 Siedlce

ОБРАТИТЕ ВНИМАНИЕ, ЧТО ДАННОЕ РУКОВОДСТВО ПО ЭКСПЛУАТАЦИИ УСТРОЙСТВА ПОДГОТОВЛЕНО ДЛЯ РАЗЛИЧНЫХ МОДЕЛЕЙ. В ВАШЕМ УСТРОЙСТВЕ МОГУТ ОТСУТСТВОВАТЬ НЕКОТОРЫЕ ФУНКЦИИ, ОПИСАННЫЕ В ДАННОМ РУКОВОДСТВЕ. ЭТОТ ЯЗЫК БЫЛ ПЕРЕВЕДЕН С ПОМОЩЬЮ ИСКУССТВЕННОГО ИНТЕЛЛЕКТА.

МЕХАНИЧЕСКИЕ ВЕСЫ ДЛЯ ТЕЛА



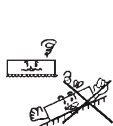
Установка на “0”

Чтобы установить шкалу на ноль, поверните колесо настройки в основании весов, пока ноль не совпадет с указателем.



Правильная Установка

Разместите весы на твердой и ровной поверхности, так как такие покрытия, как ковры, могут существенно повлиять на точность измерений.



Правильное Использование

Встаньте на весы ровно и осторожно, не наклоняясь вперед или назад, равномерно распределив вес между обеими ногами. Не прыгайте на весы.



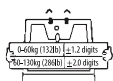
Уход

Используйте мягкую ткань, слегка увлажненную раствором мягкого моющего средства. Не используйте сильные растворители, такие как бензин или разбавитель. Смазывание внутреннего механизма не требуется.



Область Применения

Эти весы предназначены для измерения массы тела и соответствуют международным стандартам для аналогичных продуктов. Они не предназначены для коммерческого использования.

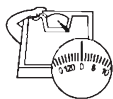


Точность

Если весы используются правильно в соответствии с указанными выше инструкциями, их точность составит $\pm 1,2$ единицы для массы тела от 0 до 60 килограммов и $\pm 2,0$ единицы для массы тела от 60 до 130 килограммов.

MOLIMO DA IMATE U VIDU DA PRIRUČNIK UREDAJA MOŽE BITI IZRADEN ZA NA INFORMACIJE O VIŠE OD JEDNOG MODELA. VAŠ UREDAJ, MOŽDA NE SADRŽI ZNAČAJKE OPISANE U PRIRUČNIKU. OVAJ JEZIK JE PREVEDEN UZ POMOĆ UMJETNE INTELIGENCIJE.

МЕХАНИЧКА ВАГА ЗА TIJELO



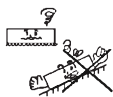
Пodešavanje на “0”

За podešavanje kazaljke на нулу, окрените kotačić за тару на дну ваге док се нула не поравна са показивачем.



Pravilno Postavljanje

Postavite vagu на чврсту и равну подлогу, јер површине попут тепиха могу значајно utjecati на тоčnost мјерења.



Pravilna Upotreba

Stanite ravno и pažljivo на vagu, без naginjanja naprijed или unatrag, ravnomјerno raspoređujući težinu između obje noge. Nemoјte skakati на vagu.



Održavanje

Koristite mekanu kрpu lagano navlaženu blagim deterđentom. Ne koristite јака otapala poput benzina или razrјeđivača. Podmazivanje unutarnјeg mehanizma nije potrebno.



Područје Primjene

Ova vaga је dizajnirana за мјерење тјелесне тежине и usklađena је s међународним standardima за сличне производе. Nije namijenjena за komercijalno vaganje.



Preciznost

Ako се vaga koristi ispravno prema gore navedenim uputama, nјezina preciznost iznosi $\pm 1,2$ јединице за тјелесну тежину од 0 до 60 kilograma и $\pm 2,0$ јединице за тјелесну тежину од 60 до 130 kilograma.

Uvoznik за HR:

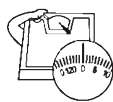
• ZED d.o.o. Industrijska cesta 5, 10360 Sesvete-HR
Tel: +385 01 2006 148

Uvoznik за BIH:

• Digitalis d.o.o. M.Spahe 2A/30, 72290 Novi Travnik-BiH
Tel: +387 61 095 095

გთხოვთ შეიძლება ჩაიწეროს, რომ მოწყობილობის დიდი ნაწილი შეიძლება შეიქმნას ერთზე მეტი მოდელისთვის. ინფორმაცია, რომელიც თქვენი მოწყობილი ვერ შეიცავს, არის ფუნქციები, რომლებიც მითითებულია მანუალში. ეს ენა ნაგულისხმევად თარგმნილია ხელნაწერითი გამოყენებით.

მექანიკური სხეულის წონა



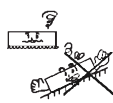
დარეგულირება "0"-ზე

დარეგულირებისთვის, დააბრუნეთ სკალის ფუძის ტარინგის ბორობალი ისე, რომ "0" სიმბოლო მონიშნულ მაჩვენებელთან ემთხვევა.



სწორი განლაგება

დააყენეთ წონის მაჩვენებელი მტკიცე და ბალანსირებულ იატაკზე, რადგან, მაგალითად, ხალიჩაზე დააყენება მნიშვნელოვნად გავლენას მოახდენს წონის მონაცემებზე.



სწორი გამოყენება

მტკიცედ და ნაზად დაეყრდნეთ წონას, სხეული არ გადაატრიალოთ წინ ან უკან, და თანაბრად დააყენეთ წონა ორივე ფეხზე. არ იახოდოთ წონაზე.



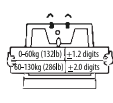
მომსახურება

გამოიყენეთ რბილი პირსახოცი, ოდნავ სველი მსუბუქი საპნიანი ხსნარით. არ გამოიყენოთ ძლიერი გამხსნელები, როგორცაა ბენზინი ან გამხსნელი. შიდა მექანიზმის ბეთვა არ არის საჭირო.



გამოყენების სფერო

ეს წონა არის განკუთვნილი სხეულის წონის გასაზომად და შეესაბამება საერთაშორისო სტანდარტებს მსგავსი პროდუქციისთვის. არ არის განკუთვნილი კომერციული სასწორების მიზნებისთვის.



სიზუსტე

თუ წონა სწორად გამოიყენება ზემოთ მოცემული ინსტრუქციების შესაბამისად, მისი სიზუსტე იქნება ±1.2 ციფრის ფარგლებში სხეულის წონისთვის 0 დან 60 კილოგრამამდე და ±2.0 ციფრის ფარგლებში სხეულის წონისთვის 60 დან 130 კილოგრამამდე.

JU LUTEM KUJDES SE MANUALI I PAJISJES MUND TË KRIJOHET PËR MË SHUMË SE NJË MODEL. INFORMACIONI PAJISJA JU AJ NUK MUND TË PËRMBANË FUNKSIONIN E LENDUAR NË MANUAL. KUJO GJUHË ËSHTË PËRKTHYER ME NDIHMËN E INTELIGJENCËS ARTIFICIALE.

PESHORE MEKANIKE PËR TRUPIN



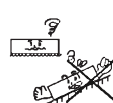
Rregullimi në "0"

Për të rregulluar shifrën në zero, rrotulloni rrotën e tarës në bazën e peshorës derisa zeroja të jetë në linjë me treguesin.



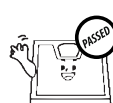
Vendosja e Saktë

Vendoseni peshoren mbi një sipërfaqe të fortë dhe të sheshtë, pasi një sipërfaqe si qilimi mund të ndikojë seriozisht në saktësinë e matjes.



Përdorimi i Saktë

Qëndroni drejt dhe me kujdes mbi peshore, pa u përkulur përpara ose prapa, duke shpërndarë peshën në mënyrë të barabartë ndërmjet këmbëve. Mos kërceni mbi peshore.



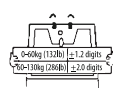
Mirëmbajtja

Përdorni një leckë të butë pak të lagur me një solucion detergjenti të butë. Mos përdorni tretës të fortë si benzina ose holluesi. Nuk është e nevojshme të vajosni mekanizmin e brendshëm.



Fusha e Zbatimit

Kjo peshore është projektuar për matjen e peshës trupore dhe përputhet me standardet ndërkombëtare për produkte të ngjashme. Nuk është e destinuar për përdorime komerciale të peshimit.

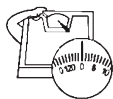


Saktësia

Nëse peshorja përdoret siç duhet, sipas udhëzimeve të mësipërme, saktësia e saj është ±1.2 njësi për peshën trupore nga 0 deri në 60 kilogramë dhe ±2.0 njësi për peshën trupore nga 60 deri në 130 kilogramë.

МОЛЯ ВНИМАТЕЛНО ПРОЧЕТЕ РЪКОВОДСТВОТО ЗА УПОТРЕБА НА УРЕДА ТЪЙ КАТО МОЖЕ ДА СЪДЪРЖА ИНФОРМАЦИЯ ЗА РАЗЛИЧНИ МОДЕЛИ ВАШИЯТ УРЕД Е ВЪЗМОЖНО ДА НЕ СЪДЪРЖА ИНФОРМАЦИЯ ЗА ФУНКЦИИТЕ, СОПОМЕНЕНИ В ТОВА РЪКОВОДСТВО.
ТОЗИ ЕЗИК Е ПРЕВЕДЕН С ПОМОЩТА НА ИЗКУСТВЕН ИНТЕЛЕКТ.

МЕХАНИЧЕН КАНТАР ЗА ТЯЛО



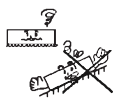
Настройка на "0"

За да настроите скалата на нула, завъртете колелото за тариране в основата на кантара, докато нулата не се изравни със стрелката.



Правилно Поставяне

Поставете кантара на твърда и равна повърхност, тъй като повърхности като килим могат сериозно да повлияят на точността на измерването.



Правилна Употреба

Стъпете изправено и внимателно върху кантара, без да се навеждате напред или назад, разпределяйки равномерно телното върху двата крака. Не скачайте върху кантара.



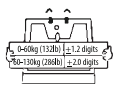
Поддръжка

Използвайте мека кърпа, леко навлажнена с разтвор на мек почистващ препарат. Не използвайте силни разтворители като бензин или разреждател. Не е необходимо смазване на вътрешния механизъм.



Обхват на Приложение

Този кантар е предназначен за измерване на телесното тегло и отговаря на международните стандарти за подобни продукти. Не е предназначен за търговски цели.

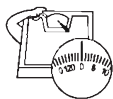


Точност

Ако кантарът се използва правилно съгласно горепосочените инструкции, точността му ще бъде $\pm 1,2$ единици за телесно тегло от 0 до 60 килограма и $\pm 2,0$ единици за телесно тегло от 60 до 130 килограма.

ΠΑΡΑΚΑΛΟΥΜΕ ΣΗΜΕΙΩΣΤΕ: ΤΟ ΕΓΧΕΙΡΙΔΙΟ ΤΗΣ ΣΥΣΚΕΥΗΣ ΜΠΟΡΕΙ ΝΑ ΔΗΜΙΟΥΡΓΗΘΕΙ ΓΙΑ ΠΕΡΙΣΣΟΤΕΡΑ ΑΠΟ ΕΝΑ ΜΟΝΤΕΛΟ. ΟΙ ΛΕΙΤΟΥΡΓΙΕΣ ΠΟΥ ΔΕΝ ΠΕΡΙΕΧΕΙ Ο ΔΙΚΟΣ ΣΑΣ ΕΞΟΠΛΙΣΜΟΣ ΜΠΟΡΕΙ ΝΑ ΚΑΤΑΓΡΑΦΟΥΝ ΣΤΟ ΕΓΧΕΙΡΙΔΙΟ.
ΑΥΤΗ Η ΓΛΩΣΣΑ ΕΧΕΙ ΜΕΤΑΦΡΑΣΤΕΙ ΜΕ ΤΗ ΒΟΗΘΕΙΑ ΤΕΧΝΗΤΗΣ ΝΟΗΜΟΣΥΝΗΣ.

ΜΗΧΑΝΙΚΗ ΖΥΓΑΡΙΑ ΣΩΜΑΤΟΣ



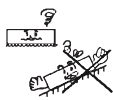
Ρύθμιση στο "0"

Για να ρυθμίσετε τον δείκτη στο μηδέν, περιστρέψτε τον τροχό ζύγισης στη βάση της ζυγαριάς μέχρι ο μηδέν να ευθυγραμμιστεί με τον δείκτη.



Σωστή Τοποθέτηση

Τοποθετήστε τη ζυγαριά σε σκληρό, επίπεδο δάπεδο, καθώς μια επιφάνεια όπως το χαλί μπορεί να επηρεάσει σοβαρά την ακρίβεια των μετρήσεων.



Σωστή Χρήση

Σταθείτε όρθιοι και απαλά πάνω στη ζυγαριά, χωρίς να γέρνετε μπροστά ή πίσω, κατανέμοντας το βάρος σας ομοιόμορφα και στα δύο πόδια. Μην πηδάτε πάνω στη ζυγαριά.



Συντήρηση

Χρησιμοποιήστε ένα μαλακό πανί ελαφρώς βρεγμένο με ένα ήπιο απορρυπαντικό διάλυμα. Μην χρησιμοποιείτε ισχυρούς διαλύτες όπως βενζίνη ή διαλυτικό. Δεν απαιτείται λίπανση του εσωτερικού μηχανισμού.



Πεδίο Εφαρμογής

Αυτή η ζυγαριά έχει σχεδιαστεί για τη μέτρηση του σωματικού βάρους και συμμορφώνεται με τα διεθνή πρότυπα για παρόμοια προϊόντα. Δεν προορίζεται για εμπορικές χρήσεις ζύγισης.

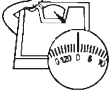


Ακρίβεια

Εάν η ζυγαριά χρησιμοποιείται σωστά σύμφωνα με τις παραπάνω οδηγίες, η ακρίβειά της είναι $\pm 1,2$ μονάδες για βάρος σώματος από 0 έως 60 κιλά και $\pm 2,0$ μονάδες για βάρος σώματος από 60 έως 130 κιλά.

KÉRJÜK VEGYE FIGYELEMBE, HOGY A HÁZI KÉSZÜLÉK KÉZIKÖNYVE TÖBB KÜLÖBÖZŐ KÉSZÜLÉKÉRT IS HASZNALHATÓ ILLETHET, AZ ÖN HÁZI KÉSZÜLÉKE NEM TARTALMAZHATJAA KÉZIKÖNYVBEN EMLÍTETT TULAJDONSÁGOKAT. EZT A NYELVET MESTERSÉGES INTELLIGENCIA SEGÍTSÉGÉVEL FORDÍTOTTÁK.

MÉRLEG MECHANIKUS TEST



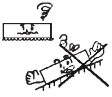
Beállítás "0"

A skála nullára állításához fordítsa el a mérleg alján lévő nullázó kereket, amíg a nulla össze nem illeszkedik a mutatóval.



Helyes Elhelyezés

Helyezze a mérleget szilárd, sík felületre, mivel egy olyan felület, mint egy szőnyeg, komolyan befolyásolhatja a mérési eredményt.



Helyes Használat

Álljon egyenesen és óvatosan a mérlegre, anélkül, hogy előre vagy hátra dőlné, egyenletesen elosztva a súlyát mindkét lába között. Ne ugorjon a mérlegre.



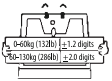
Karbantartás

Használjon puha ruhát, amelyet enyhén nedvesítettek enyhe tisztítószer-oldattal. Ne használjon erős oldószereket, mint például benzint vagy hígítót. A belső mechanizmus kenése nem szükséges.



Felhasználási Terület

Ez a mérleg a testtömeg mérésére lett tervezve, és megfelel a hasonló termékek nemzetközi szabványainak. Nem alkalmas kereskedelmi célú mérésre.



Pontosság

Ha a mérleget helyesen használják a fenti utasítások szerint, a pontossága $\pm 1,2$ számjegy lesz a 0 és 60 kilogramm közötti testtömegnél, és $\pm 2,0$ számjegy a 60 és 130 kilogramm közötti testtömegnél.

نظّم الميزان ليحري دحوا ليعيّن ماحول عم نم رشمال هه ماشرا مت بق مدختم مبالا ليعلد نولقي بق. لهذا ليعلنا يف عروفنظها تافصاومبالا ولع مبالا هه يوتحي ال بق. يف عرظصا ال هه الفللا ما دختم مبالا اهمتجرت سمته عرظلا هه

الميزان الميكانيكي للجسم

"ضبط على 0"

لضبط المؤشر على الصفر، قم بدوران عجلة الوزن في قاعدة الميزان حتى يتماشى الصفر مع المؤشر.



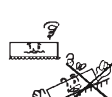
الت الصحيح

ضع الميزان على سطح ثابت وأمسك، حيث أن الأسطح مثل السجاد قد تؤثر بشكل كبير على دقة القراءة.



الاستخدام الصحيح

قف مستقيماً بلطف على الميزان دون الانحناء للأمام أو للخلف. مع توزيع وزنك بالتساوي بين قدميك. لا تقفز على الميزان.



الصيانة

استخدم قطعة قماش ناعمة ممبللة قليلاً بمحلول منظف لطيف. لا تستخدم المذيبات القوية مثل البنزين أو المخفف. لا حاجة لتشحيم الآلية الداخلية.



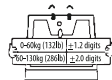
نطاق التطبيق

تم تصميم هذا الميزان لقياس الوزن الجسم ويطابق المعايير الدولية للمنتجات المماثلة. لا يُقصد به الاستخدام التجاري.



الدقة

إذا تم استخدام الميزان بشكل صحيح وفقاً للتعليمات المذكورة أعلاه، ستكون دقته ضمن ± 1.2 وحدة للوزن الجسم من 0 إلى 60 كيلوغراماً و ± 2.0 وحدة للوزن الجسم من 60 إلى 130 كيلوغراماً.



FLORIA[®]
Make it Easy



@zilanhome