

FLORIA®

Make it Easy

Instruction Manual

Ceiling Fan with Light

ZLN4581



EN

DE

TR

RO

PL

CRO

BIH

RU

AR

PLEASE NOTE THAT THE DEVICE MANUAL CAN BE CREATED FOR MORE THAN ONE MODEL.
INFORMATION YOUR DEVICE CAN NOT BE CONTAINING THE FUNCTION LISTED IN THE MANUAL.

GENERAL SAFETY INSTRUCTIONS & WARNINGS

- Before using this device please read the instruction manual carefully.
- Please make sure the rated voltage is the same as the voltage that you used.
- Please keep the instructions, the guaranty certificate, the sales receipt, and if possible, the carton with the inner packaging!
- The device is intended exclusively for private use and not for commercial use, not for professional use!
- Always remove the plug from the socket whenever the device is not in use when attaching accessory parts, cleaning the device, or whenever a disturbance occurs. Switch off the device beforehand. Pull on the plug, not on the cable.
- To protect children from the dangers of electrical appliances, never leave them unsupervised with the device. Consequently, when selecting the location for your device, do so in such a way that children do not have access to the device. Take care to ensure that the cable does not hang down.

EN

- Test the device and the cable regularly for damage. If there is damage of any kind, the device should not be used.
- Do not allow children to play with the device. Do not let children play with packaging material such as plastic bags.
- This appliance can be used by children aged 8 years and above and persons with physical, sensory, or mental disabilities, or lack of experience and knowledge, provided that they are supervised or have been given instructions on how to use the appliance safely and understand the possible hazards. Cleaning and user maintenance should not be done by children unless they are under 8 years old and unsupervised.
- Do not repair the device yourself, but rather consult an authorized expert in case of a problem.
- For safety reasons, a broken or damaged mains lead may only be replaced by an equivalent lead from the manufacturer, our customer service department, or a similar qualified person.
- Keep the device and the cable away from heat, direct sunlight, moisture, sharp edges, and the like.
- Switch off the device and unplug it when you are not using the device.
- Use only original accessories provided by the

EN

supplier.

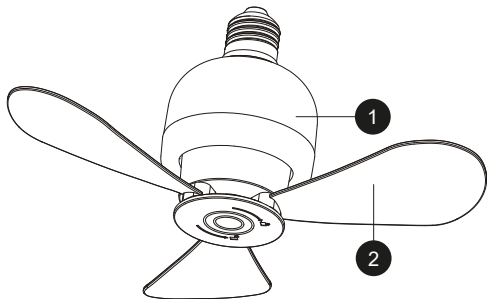
- Do not use the device outdoors. (Unless the device is designed to be used outside.) Always protect against zero or sub-zero temperatures.
- Never use near water (bathtub, sink, etc.). The appliance should not be exposed to rain or moisture. Only use the device when your hands are dry.
- If the device falls into water, unplug it before taking it out of the water. Do not touch the water source. The device must be checked by a specialist before it is used again. To avoid the risk of electric shock, do not clean the device with water or immerse it in water.
- Use the device only for the intended purpose.
- This device must only be operated when connected to a grounded socket installed in accordance with regulations. Make sure that the supply voltage corresponds to the voltage stated on the type plate.
- Damages that occur when the device is used for purposes other than those specified in the instructions or is used incorrectly or is not repaired by experts are not covered by the warranty.
- Always use the device on a flat and horizontal surface.
- The device should not be used anymore after, in case of falling on a hard surface from height.

EN

Even invisible damage may cause negative effects on the functional safety of the device. The device can only be used after being checked by a professional.

- Never carry or pull the device by holding the power plug as there is a risk of a short circuit due to cable breakage. Do not bend, pinch, or pull the power cord over sharp edges.
- If there is a ventilation hole, do not cover it. Do not pour any liquid or powder into the ventilation holes.
- Do not insert fingers or other objects into the open parts of the device.
- No liability is accepted in case of damage caused by improper use or failure to comply with these instructions.

GET TO KNOW YOUR CEILING FAN WITH LIGHT

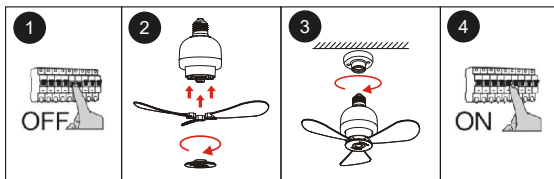


1. Lamp body

2. Fan blades

ASSEMBLING

- Make sure the power is turned off before installation.
- Assemble the three fan blades as shown in the picture.
- Install the entire lamp onto the socket.
- After installation is complete, turn on the power to use the fan light.



OPERATING INSTRUCTIONS

- The fan is controlled by the wall switch:
 - Turn the switch on once → only the light turns on.
 - Turn the switch on a second time → only the fan turns on.
 - Turn the switch on a third time → both the fan and the light turn on.

Notes

- Do not put your fingers into the fan while it is operating.
- The surface cover can be disassembled. When the lamp becomes dusty, clean the cover and fan blades with a damp cloth.

USAGE TIPS

- Even though the product has sudden stop protection, to reduce the risk of injury, do not put your fingers or any objects into the rotating fan blades.
- For daily cleaning, use a damp cloth to wipe the surface. Do not use corrosive chemicals.
- The fan blades can be easily disassembled for cleaning and storage.

Correct Disposal of this product



- This marking indicates that this product should not be disposed with other household wastes throughout the EU.
- To prevent possible harm to the environment or human health from uncontrolled waste disposal, recycle it responsibly to promote the sustainable reuse of material resources.
- To return your used device, please use the return and collection systems or contact the retailer where the product was purchased. They can take this product for environmental safe recycling.

BITTE BEACHTEN SIE, DASS DAS GERÄTEHANDBUCH, INFORMATIONEN FÜR MEHR ALS EIN MODELL BEIHALTEN KANN.
IHR GERÄT KÖNNTE MÖGLICHERWEISE NICHT DIE IN DER BEDIENUNGSANLEITUNG ERWÄHNTEN FUNKTIONEN BESITZEN.
DIESE SPRACHE WURDE MIT HILFE VON KÜNSTLICHER INTELLIGENZ ÜBERSETZT.

ALLGEMEINE SICHERHEITSANWEISUNGEN & WARNHINWEISE

- Bitte lesen Sie vor der Verwendung dieses Geräts die Bedienungsanleitung sorgfältig durch.
- Bitte stellen Sie sicher, dass die Nennspannung mit der von Ihnen verwendeten Spannung übereinstimmt.
- Bitte bewahren Sie die Bedienungsanleitung, die Garantiekarte, den Verkaufsbeleg und nach Möglichkeit auch den Karton mit Innenverpackung auf.
- Dieses Gerät ist ausschließlich für den privaten Gebrauch bestimmt und nicht für den gewerblichen oder professionellen Einsatz.
- Ziehen Sie stets den Netzstecker aus der Steckdose, wenn das Gerät nicht in Gebrauch ist, wenn Zubehörteile angebracht werden, wenn das Gerät gereinigt wird oder wenn eine Störung auftritt. Schalten Sie das Gerät vorher aus. Ziehen Sie am Stecker, nicht am Kabel.
- Um Kinder vor den Gefahren elektrischer Geräte zu schützen, lassen Sie sie niemals unbeaufsichtigt mit dem Gerät. Wählen Sie daher den Standort des Geräts so, dass Kinder

DE

keinen Zugang haben. Achten Sie darauf, dass das Kabel nicht herabhängt.

- Überprüfen Sie Gerät und Kabel regelmäßig auf Beschädigungen. Bei jeglicher Art von Schaden darf das Gerät nicht verwendet werden.
- Lassen Sie Kinder nicht mit dem Gerät spielen. Lassen Sie sie auch nicht mit Verpackungsmaterialien wie Plastiktüten spielen.
- Dieses Gerät kann von Kindern ab 8 Jahren sowie von Personen mit körperlichen, sensorischen oder geistigen Einschränkungen oder mangelnder Erfahrung und Wissen benutzt werden, sofern sie beaufsichtigt werden oder eine Einweisung zum sicheren Gebrauch erhalten haben und die möglichen Gefahren verstehen. Reinigung und Benutzerwartung dürfen nicht von Kindern durchgeführt werden, es sei denn, sie sind über 8 Jahre alt und werden beaufsichtigt.
- Reparieren Sie das Gerät nicht selbst. Wenden Sie sich im Störfall an einen autorisierten Fachmann.
- Aus Sicherheitsgründen darf ein defektes oder beschädigtes Netzkabel nur durch ein gleichwertiges Kabel des Herstellers, unseres Kundendienstes oder einer ähnlich qualifizierten Person ersetzt werden.
- Halten Sie das Gerät und das Kabel von

DE

Wärmequellen, direkter Sonneneinstrahlung, Feuchtigkeit, scharfen Kanten und ähnlichen Einflüssen fern.

- Schalten Sie das Gerät aus und ziehen Sie den Netzstecker, wenn Sie es nicht verwenden.
- Verwenden Sie ausschließlich Originalzubehör des Lieferanten.
- Verwenden Sie das Gerät nicht im Freien (es sei denn, das Gerät ist ausdrücklich dafür vorgesehen). Schützen Sie es stets vor Temperaturen um oder unter dem Gefrierpunkt.
- Benutzen Sie das Gerät niemals in der Nähe von Wasser (Badewanne, Waschbecken usw.). Das Gerät darf weder Regen noch Feuchtigkeit ausgesetzt werden. Verwenden Sie es nur mit trockenen Händen.
- Wenn das Gerät ins Wasser fällt, ziehen Sie den Stecker, bevor Sie das Gerät aus dem Wasser nehmen. Berühren Sie die Wasserquelle nicht. Vor erneutem Gebrauch muss das Gerät von einem Fachmann überprüft werden. Um Stromschlaggefahr zu vermeiden, reinigen Sie das Gerät nicht mit Wasser und tauchen Sie es nicht in Wasser.
- Verwenden Sie das Gerät nur für den vorgesehenen Zweck.
- Dieses Gerät darf nur an einer vorschriftsmäßig installierten, geerdeten Steckdose betrieben werden. Stellen Sie sicher, dass die

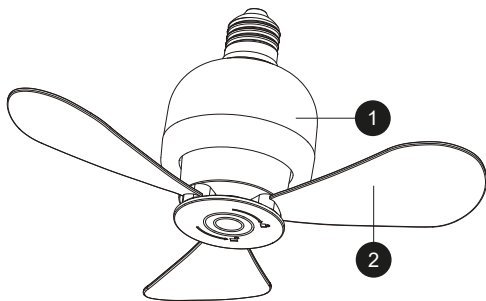
DE

Versorgungsspannung der auf dem Typenschild angegebenen Spannung entspricht.

- Schäden, die durch eine nicht bestimmungsgemäße Verwendung, falsche Bedienung oder nicht fachgerechte Reparaturen entstehen, sind von der Garantie ausgeschlossen.
- Verwenden Sie das Gerät immer auf einer ebenen und waagerechten Fläche.
- Das Gerät darf nach einem Sturz aus größerer Höhe auf eine harte Oberfläche nicht weiter verwendet werden. Auch unsichtbare Schäden können die Betriebssicherheit beeinträchtigen. Das Gerät darf erst nach einer fachmännischen Überprüfung wieder benutzt werden.
- Tragen oder ziehen Sie das Gerät niemals am Netzstecker, da Kabelbruch zu Kurzschlussgefahr führen kann. Knicken, quetschen oder ziehen Sie das Netzkabel nicht über scharfe Kanten.
- Falls das Gerät über Lüftungsöffnungen verfügt, dürfen diese nicht abgedeckt werden. Gießen Sie keine Flüssigkeiten oder Pulver in die Lüftungsöffnungen.
- Stecken Sie keine Finger oder andere Gegenstände in die offenen Teile des Geräts.
- Bei Schäden, die durch unsachgemäße Verwendung oder Nichtbeachtung dieser Anweisungen entstehen, wird keine Haftung übernommen.

DE

DEIN DECKENVENTILATOR MIT LICHT – LERNE IHN KENNEN

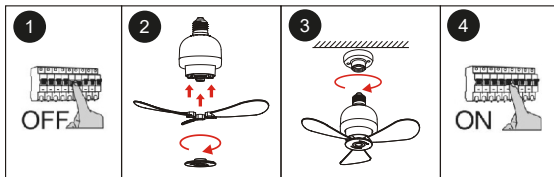


1. Lampengehäuse

2. Ventilatorflügel

MONTAGE

- Stellen Sie sicher, dass der Strom vor der Installation ausgeschaltet ist.
- Montieren Sie die drei Ventilatorflügel wie in der Abbildung gezeigt.
- Installieren Sie die komplette Lampe in die Fassung.
- Schalten Sie nach Abschluss der Installation den Strom ein, um den Ventilator mit Licht zu verwenden.



BEDIENUNGSANLEITUNG

- Der Ventilator wird über den Wandschalter gesteuert:
- Schalter einmal einschalten → nur das Licht wird eingeschaltet.
- Schalter ein zweites Mal einschalten → nur der Ventilator wird eingeschaltet.
- Schalter ein drittes Mal einschalten → sowohl Licht als auch Ventilator werden eingeschaltet.

HINWEISE

- Stecken Sie während des Betriebs keine Finger in den Ventilator.
- Die Abdeckung kann demontiert werden. Wird die Lampe staubig, reinigen Sie die Abdeckung und die Ventilatorflügel mit einem feuchten Tuch.

NUTZUNGSTIPPS

- Obwohl das Produkt über einen Schutz für abruptes Anhalten verfügt, stecken Sie zur Vermeidung von Verletzungen keine Finger oder Gegenstände in die rotierenden Ventilatorflügel.
- Für die tägliche Reinigung verwenden Sie ein feuchtes Tuch. Keine korrosiven Chemikalien verwenden.
- Die Ventilatorflügel können leicht zur Reinigung und Aufbewahrung demontiert werden.

Korrekte Entsorgung dieses Produkts



- Diese Kennzeichnung weist darauf hin, dass dieses Produkt in der EU nicht mit anderem Hausmüll entsorgt werden darf.
- Um mögliche Schäden für die Umwelt oder die menschliche Gesundheit durch unkontrollierte Abfallentsorgung zu verhindern, recyceln Sie es verantwortungsvoll, um die nachhaltige Wiederverwendung von Materialressourcen zu fördern.
- Um Ihr gebrauchtes Gerät zurückzugeben, nutzen Sie bitte die Rückgabe- und Sammelsysteme oder kontaktieren Sie den Händler, bei dem das Produkt gekauft wurde. Er kann dieses Produkt umweltgerecht recyceln.

CİHAZ KILAVUZU BİR DEN FAZLA MODEL BİLGİSİ İÇİN OLUŞTURULMUŞ
OLABİLECEĞİNİ LÜTFEN DİKKATE ALINIZ.

CİHAZINIZ, KILAVUZ İÇERİSİNDE BAHSEDİLEN ÖZELLİKLERİ İÇERMİYOR OLABİLİR.
DİL YAPAY ZEKA YARDIMIYLA ÇEVİRİLMİŞTİR.

GENEL GÜVENLİK TALİMATLARI VE UYARILAR

- Bu cihazı kullanmadan önce lütfen talimat kılavuzunu dikkatlice okuyun.
- Lütfen derecelendirilmiş voltajın kullandığınız voltajla aynı olduğundan emin olun.
- Talimatları, garanti belgesini, satış fişini ve mümkünse iç ambalajıyla kutuyu saklayın!
- Cihaz yalnızca özel kullanım için tasarlanmış olup ticari veya profesyonel kullanım için değildir!
- Cihaz kullanılmadığında her zaman aksesuar parçalarını takarken, cihazı temizlerken veya herhangi bir sorun olduğunda fişi prizden çıkarın. Önce cihazı kapatın. Fişi, kabloyu değil, fişi çekin.
- Çocukları elektrikli cihazların tehlikelerinden korumak için cihazla gözetimsiz bırakmayın. Dolayısıyla, cihazınızın konumunu seçerken, çocukların cihaza erişimi olmayacak şekilde yapın. Kablonun sarkmadığından emin olun.
- Cihazı ve kabloyu düzenli olarak hasar açısından kontrol edin. Herhangi bir hasar varsa, cihazı kullanmayın.
- Çocukların cihazla oynamasına izin vermeyin.

TR

Çocukları plastik torbalar gibi ambalaj malzemeleriyle oynamamaları konusunda uyarın.

- Bu cihaz, 8 yaş ve üzeri çocuklar ve fiziksel, duyuşal veya zihinsel engelliler veya deneyimsiz ve bilgisiz kişiler tarafından kullanılabilir, ancak bunlar denetim altında olmalı veya cihazı güvenli bir şekilde nasıl kullanacakları konusunda talimat almalıdır. Temizlik ve kullanıcı bakımı, 8 yaşından küçük ve gözetimsiz çocuklar tarafından yapılmamalıdır.
- Cihazı kendiniz tamir etmeyin, ancak bir sorun oluştuğunda yetkili bir uzmana danışın.
- Güvenlik nedenleriyle, kırık veya hasarlı bir ana kabloyu sadece üreticinin, müşteri hizmetleri departmanının veya benzer nitelikli bir kişinin sağladığı eşdeğer bir kablo ile deęiştirin.
- Cihazı ve kabloyu ısıdan, doğrudan güneş ışığından, nemden, keskin kenarlardan ve benzerlerinden uzak tutun.
- Cihazı kapatın ve kullanmadığınızda fişini çekin.
- Sadece tedarikçi tarafından sağlanan orijinal aksesuarları kullanın.
- Cihazı dış mekânda kullanmayın. (Cihaz dış mekânda kullanılmak üzere tasarlanmıřsa.) Her zaman sıfır veya altı sıcaklıklara karşı koruyun.

TR

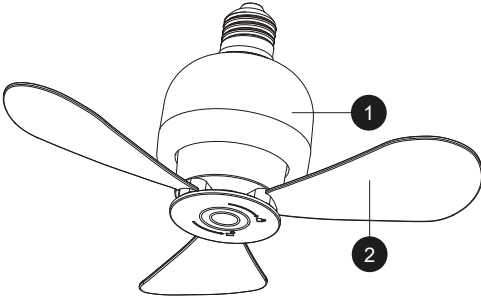
- Asla suya yakın kullanmayın (kület, lavabo vb.). Cihaz yağmur veya neme maruz bırakılmamalıdır. Cihazı yalnızca elleriniz kuru olduğunda kullanın.
- Cihaz suya düşerse, onu sudan çıkarmadan önce fişini çekin. Su kaynağına dokunmayın. Cihazı tekrar kullanmadan önce bir uzmana kontrol ettirin. Elektrik çarpması riskini önlemek için cihazı su veya suya daldırmayın.
- Cihazı sadece amaçlanan amaç için kullanın.
- Bu cihaz sadece düzenlemelere uygun olarak monte edilmiş topraklı bir prizle bağlandığında çalıştırılmalıdır. Besleme voltajının tip plakasında belirtilen voltaja karşılık geldiğinden emin olun.
- Cihazın kullanım talimatlarında belirtilen amaçlar dışında kullanılması, yanlış kullanılması veya uzmanlar tarafından onarılmaması durumunda meydana gelen hasarlar garanti kapsamına girmez.
- Cihazı her zaman düz ve yatay bir yüzeyde kullanın.
- Cihazın yüksekten düşmesi durumunda cihaz artık kullanılmamalıdır. Görünmez hasarlar bile cihazın işlevsel güvenliğine olumsuz etkiler yapabilir. Cihaz yalnızca bir uzman tarafından kontrol edildikten sonra kullanılabilir.
- Cihazı prizi tutarak taşımayın veya çekmeyin,

TR

kablo kırılmasına neden olabileceği için kısa devre riski vardır. Kabloyu keskin kenarlar üzerinden bükme, sıkıştırma veya çekmeyin.

- Havalandırma deliğiniz varsa, onu kapatmayın. Havalandırma deliklerine herhangi bir sıvı veya toz dökmeyin.
- Parmaklarınızı veya diğer nesnelere cihazın açık parçalarına sokmayın.
- Bu talimatlara uyulmaması veya yanlış kullanım sonucu oluşan hasarlar için hiçbir sorumluluk kabul edilmez.

İŞIKLI TAVAN VANTİLATÖRÜNÜZÜ TANIYIN

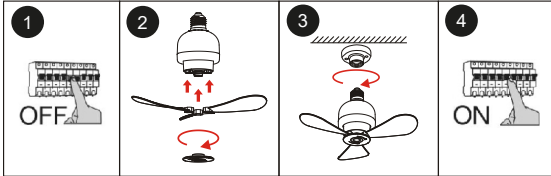


1. Lamba gövdesi

2. Vantilatör kanatları

MONTAJ

- Kurulumu başlamadan önce elektriğin kapalı olduğundan emin olunuz.
- Ventilator kanatlarını görselde gösterildiği şekilde monte ediniz.
- Lambayı duya üzerine yerleştiriniz.
- Montaj tamamlandıktan sonra elektriği açarak ışığı kullanabilirsiniz.



KULLANIM TALİMATLARI

- Işıklı ventilator duvar anahtarıyla kontrol edilir:
- Anahtara birinci açılışta sadece ışık çalışır.
- Anahtara ikinci açılışta sadece ventilator çalışır.
- Anahtara üçüncü açılışta hem ışık hem ventilator birlikte çalışır.

Notlar

- Ventilator çalışırken parmaklarınızı veya herhangi bir cismi pervanelere yaklaştırmayınız.
- Ön kapak sökülebilir yapıdadır. Lamba tozlandığında, kapağı ve pervaneleri nemli bir bez ile temizleyiniz.

İPUÇLARI

- Üründe ani durdurma koruması bulunsa da, yaralanma riskini azaltmak için dönen kanatlara elinizi veya yabancı cisim sokmayınız.
- Günlük temizlik için nemli bir bez kullanınız. Aşındırıcı veya kimyasal temizlik maddeleri kullanmayınız.
- Ventilator kanatları, temizlik ve saklama için kolayca sökülebilir.

Türkiye Distribütörü: ZİLAN HOME Mahmutbey Mahallesi, 2660 Sokak No:23/31
34218 Bağcılar/Istanbul, Türkiye zilanturkiye@zilan.com.tr

Uygun ürün imhası



- İşbu işaret, mevcut ürünün AB içerisinde diğer evsel atıklarla birlikte imha edilmemesi gerektiğini belirtmektedir.
- Kontrol edilmemiş atık bertarafının çevreye ve insan sağlığına verebileceği muhtemel zararları önlemek adına, ürünü sorumluluk içinde maddi kaynakların sürdürülebilir yeniden kullanımına teşvik adına geri dönüştürün.
- Kullandığınız cihazın iadesi için, lütfen iade ve toplama sistemlerini kullanın veya ürünün satın alındığı bayi ile iletişime geçin. Çevresel güvenli geri dönüşüm için mevcut ürünü sizden alacaklardır.

RENĂINĂI CĂ MANUALUL INFORMATIV A FOST CREAT PENTRU MAI MULTE MODELE ALE ACESTUI DISPOZITIV
ESTE POSIBIL CA UNELE CARACTERISTICI MENĂIONATE ÎN MANUAL SĂ NU FIE DISPONIBILE PE DISPOZITIVULUI DVS.
ACEASTĂ LIMBĂ A FOST TRADUSĂ CU AJUTORUL INTELIGENĂEI ARTIFICIALE.

INSTRUCĂIUNI GENERALE DE SIGURANĂ ȘI AVERTIZĂRI

- Înainte de a utiliza acest dispozitiv, citiți cu atenție manualul de instrucțiuni.
- Vă rugăm să vă asigurați că tensiunea nominală corespunde tensiunii pe care o utilizați.
- Păstrați instrucțiunile, certificatul de garanție, bonul de achiziție și, dacă este posibil, cutia cu ambalajul interior.
- Acest dispozitiv este destinat exclusiv uzului privat și nu este destinat utilizării comerciale sau profesionale.
- Scoateți întotdeauna ștecherul din priză atunci când dispozitivul nu este utilizat, când montați accesorii, când curățați dispozitivul sau când apare o defecțiune. Opriti dispozitivul înainte. Trageți de ștecher, nu de cablu.
- Pentru a proteja copiii de pericolele aparatelor electrice, nu îi lăsați niciodată nesupravegheați cu dispozitivul. Alegeți locul de amplasare astfel încât copiii să nu poată ajunge la aparat. Aveți grijă ca cablul să nu atârne.
- Verificați regulat dispozitivul și cablul pentru eventuale deteriorări. Dacă există orice fel de deteriorare, dispozitivul nu trebuie utilizat.

RO

- Nu lăsați copiii să se joace cu dispozitivul. Nu le permiteți să se joace cu materialele de ambalare, precum pungile de plastic.
- Acest aparat poate fi utilizat de copii cu vârsta de 8 ani și peste, precum și de persoane cu dizabilități fizice, senzoriale sau mentale sau cu lipsă de experiență și cunoștințe, cu condiția să fie supravegheați sau instruiți cu privire la utilizarea în siguranță și să înțeleagă pericolele posibile. Curățarea și întreținerea nu trebuie efectuate de copii, cu excepția cazului în care au peste 8 ani și sunt supravegheați.
- Nu reparați singur dispozitivul. În caz de probleme, contactați un specialist autorizat.
- Din motive de siguranță, un cablu de alimentare deteriorat poate fi înlocuit numai cu unul echivalent de la producător, de la departamentul nostru de service clienți sau de către o persoană calificată.
- Țineți dispozitivul și cablul departe de surse de căldură, lumina directă a soarelui, umiditate, muchii ascuțite și altele asemenea.
- Opriti dispozitivul și scoateți-l din priză atunci când nu îl utilizați.
- Folosiți numai accesorii originale furnizate de producător.
- Nu utilizați dispozitivul în aer liber (cu excepția cazului în care este proiectat pentru utilizare în exterior). Protejați-l întotdeauna împotriva

RO

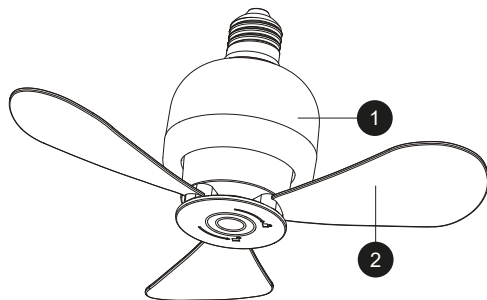
temperaturilor de zero sau sub zero grade.

- Nu utilizați dispozitivul în apropierea apei (cadă, chiuvetă etc.). Aparatul nu trebuie expus la ploaie sau umiditate. Folosiți-l numai cu mâinile uscate.
- Dacă dispozitivul cade în apă, scoateți ștecherul din priză înainte de a-l recupera. Nu atingeți sursa de apă. Aparatul trebuie verificat de un specialist înainte de a fi utilizat din nou. Pentru a evita riscul de electrocutare, nu curățați dispozitivul cu apă și nu îl scufundați în apă.
- Utilizați dispozitivul numai în scopul pentru care a fost proiectat.
- Acest dispozitiv trebuie utilizat numai conectat la o priză cu împământare instalată conform reglementărilor. Asigurați-vă că tensiunea de alimentare corespunde celei indicate pe plăcuța de identificare.
- Deteriorările cauzate de utilizarea necorespunzătoare, operarea incorectă sau reparațiile neefectuate de personal calificat nu sunt acoperite de garanție.
- Utilizați întotdeauna dispozitivul pe o suprafață plană și orizontală.
- Dispozitivul nu trebuie utilizat după ce a căzut de la înălțime pe o suprafață dură. Chiar și deteriorările invizibile pot afecta siguranța în funcționare. Aparatul poate fi utilizat din nou numai după ce a fost verificat de un specialist.

RO

- Nu transportați și nu trageți dispozitivul ținând de ștecherul de alimentare, deoarece ruperea cablului poate provoca scurtcircuit. Nu îndoiiți, nu prindeți și nu trageți cablul peste muchii ascuțite.
- Dacă dispozitivul are orificii de ventilare, nu le acoperiți. Nu turnați lichide sau pulberi în orificiile de ventilare.
- Nu introduceți degete sau alte obiecte în părțile deschise ale dispozitivului.
- Nu se acceptă responsabilitatea pentru daunele cauzate de utilizarea necorespunzătoare sau de nerespectarea acestor instrucțiuni.

CUNOAȘTE VENTILATORUL TAVANULUI CU ILUMINARE



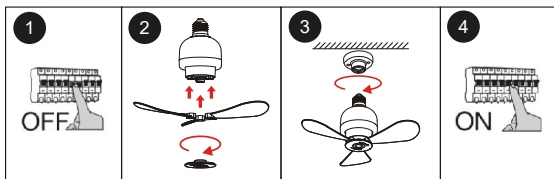
1. Corpul lămpii

2. Paletele ventilatorului

ASAMBLARE

- Asigurați-vă că alimentarea este oprită înainte de instalare.
- Asamblați cele trei pale ale ventilatorului conform imaginii.

- Instalați întreaga lampă pe soclu.
- După finalizarea instalării, porniți alimentarea pentru a utiliza ventilatorul cu lumină.



INSTRUCȚIUNI DE OPERARE

- Ventilatorul este controlat de întrerupătorul de perete:
 - Prima pornire a întrerupătorului → se aprinde doar lumina.
 - A doua pornire → funcționează doar ventilatorul.
 - A treia pornire → funcționează atât ventilatorul, cât și lumina.

Notă

- Nu introduceți degetele în ventilator în timpul funcționării.
- Capacul exterior poate fi demontat. Când lampă se umple de praf, curățați capacul și paletele ventilatorului cu o cârpă umedă.

SFATURI DE UTILIZARE

- Deși produsul are protecție de oprire bruscă, pentru a reduce riscul de accidentare, nu introduceți degetele sau obiecte în paletele ventilatorului aflat în rotație.
- Pentru curățarea zilnică, folosiți o cârpă umedă pentru a șterge suprafața. Nu utilizați substanțe chimice corozive.
- Paletele ventilatorului pot fi demontate cu ușurință pentru curățare și depozitare.

Importator:

- S.C. Zilanrom Trading S.r.l. Sos. Bucuresti-Urzceni nr 64B, Afumati, Jud ilfov (office@zilan.ro)
- S.C. Scule si Unelte Design S.r.l. Strada 3, nr 11A, Afumati, jud ilfov (office@zilanofficial.ro)

Eliminarea corectă a acestui produs



- Această marcă indică faptul că acest produs nu trebuie eliminat împreună cu alte deșeuri menajere în întreaga UE.
- Pentru a preveni posibilele daune aduse mediului înconjurător sau sănătății umane prin eliminarea necontrolată a deșeurilor, reciclați-l responsabil pentru a promova reutilizarea durabilă a resurselor materiale.
- Pentru a returna dispozitivul utilizat, vă rugăm să utilizați sistemele de returnare și colectare sau să contactați comerciantul de la care ați achiziționat produsul. Aceștia pot prelua acest produs pentru reciclarea sigură a mediului înconjurător.

NALEŻY PAMIĘTAĆ, ŻE INSTRUKCJA URZĄDZENIA MOŻE BYĆ UTWORZONA I ZAWIERAĆ WIĘCEJ INFORMACJI DOTYCZĄCYCH NIE TYLKO TEGO O MODELU. TWOJE URZĄDZENIE MOŻE NIE ZAWIERAĆ FUNKCJI WYMIENIONYCH W INSTRUKCJI URZĄDZENIA.
TEN JĘZYK ZOSTAŁ PRZETŁUMACZONY ZA POMOCĄ SZTUCZNEJ INTELIGENCJI.

INSTRUKCJE OGÓLNE DOTYCZĄCE BEZPIECZEŃSTWA I OSTRZEŻENIA

- Przed użyciem urządzenia należy uważnie przeczytać instrukcję obsługi.
- Upewnij się, że znamionowe napięcie urządzenia jest takie samo jak napięcie w używanej sieci.
- Zachowaj instrukcję obsługi, kartę gwarancyjną, paragon oraz – jeśli to możliwe – pudełko z wewnętrznym opakowaniem.
- Urządzenie jest przeznaczone wyłącznie do użytku prywatnego i nie może być stosowane w celach handlowych ani profesjonalnych.
- Zawsze wyciągaj wtyczkę z gniazdka, gdy urządzenie nie jest używane, podczas montowania akcesoriów, czyszczenia lub w przypadku wystąpienia usterki. Najpierw wyłącz urządzenie. Ciągnij za wtyczkę, a nie za kabel.
- Aby chronić dzieci przed zagrożeniami związanymi z urządzeniami elektrycznymi, nigdy nie pozostawiaj ich samych z urządzeniem. Wybierz miejsce ustawienia urządzenia tak, aby dzieci nie miały do niego dostępu. Upewnij się, że kabel nie zwisa.
- Regularnie sprawdzaj urządzenie i przewód zasilający pod kątem uszkodzeń. W przypadku

jakichkolwiek uszkodzeń urządzenie nie może być używane.

- Nie pozwalaj dzieciom bawić się urządzeniem ani materiałami opakowaniowymi, takimi jak plastikowe torby.
- Urządzenie może być używane przez dzieci w wieku od 8 lat oraz osoby o ograniczonej sprawności fizycznej, sensorycznej, umysłowej lub o braku doświadczenia i wiedzy, pod warunkiem że są nadzorowane lub otrzymały instrukcje dotyczące bezpiecznego użytkowania i rozumieją zagrożenia. Czyszczenie i konserwacja nie powinny być wykonywane przez dzieci, chyba że mają ponad 8 lat i znajdują się pod nadzorem.
- Nie naprawiaj urządzenia samodzielnie. W przypadku problemu skontaktuj się z autoryzowanym specjalistą.
- Ze względów bezpieczeństwa uszkodzony przewód zasilający może być wymieniony wyłącznie na równoważny przewód od producenta, serwisu klienta lub osoby o odpowiednich kwalifikacjach.
- Trzymaj urządzenie i przewód z dala od źródeł ciepła, bezpośredniego światła słonecznego, wilgoci, ostrych krawędzi i podobnych zagrożeń.
- Wyłącz urządzenie i odłącz je od zasilania, gdy nie jest używane.
- Używaj wyłącznie oryginalnych akcesoriów dostarczonych przez producenta.

PL

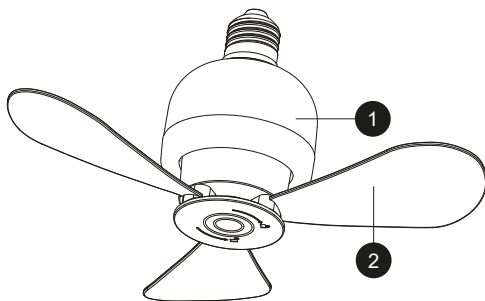
- Nie używaj urządzenia na zewnątrz (chyba że zostało do tego przeznaczone). Chronź je przed temperaturami bliskimi zeru i poniżej zera.
- Nigdy nie używaj urządzenia w pobliżu wody (wanna, umywalka itp.). Nie narażaj go na deszcz ani wilgoć. Używaj urządzenia wyłącznie suchymi rękami.
- Jeśli urządzenie wpadnie do wody, najpierw wyjmij wtyczkę z gniazdka, zanim je wyciągniesz. Nie dotykaj wody. Przed ponownym użyciem urządzenie musi zostać sprawdzone przez specjalistę. Aby uniknąć ryzyka porażenia prądem, nie myj urządzenia wodą ani nie zanurzaj go.
- Używaj urządzenia wyłącznie zgodnie z jego przeznaczeniem.
- Urządzenie może być używane tylko po podłączeniu do prawidłowo zamontowanego, uziemionego gniazda. Upewnij się, że napięcie zasilania odpowiada wartości podanej na tabliczce znamionowej.
- Uszkodzenia wynikające z niewłaściwego użytkowania, nieprawidłowej obsługi lub napraw wykonywanych przez osoby nieuprawnione nie są objęte gwarancją.
- Używaj urządzenia wyłącznie na równej i stabilnej powierzchni.
- Urządzenia nie wolno używać po upadku z wysokości na twardą powierzchnię. Nawet niewidoczne uszkodzenia mogą wpływać na

PL

bezpieczeństwo użytkowania. Urządzenie może być używane ponownie dopiero po sprawdzeniu przez specjalistę.

- Nigdy nie przenoś ani nie ciągnij urządzenia, trzymając za wtyczkę. Istnieje ryzyko zwarcia spowodowanego uszkodzeniem kabla. Nie zginaj, nie przygniataj ani nie przeciągaj przewodu po ostrych krawędziach.
- Jeśli urządzenie posiada otwory wentylacyjne, nie zakrywaj ich. Nie wlewaj żadnych płynów ani proszków do otworów wentylacyjnych.
- Nie wkładaj palców ani innych przedmiotów do otwartych części urządzenia.
- Producent nie ponosi odpowiedzialności za szkody wynikające z niewłaściwego użytkowania lub nieprzestrzegania niniejszych instrukcji.

POZNAJ SWÓJ WENTYLATOR SUFITOWY Z OŚWIETLENOEM

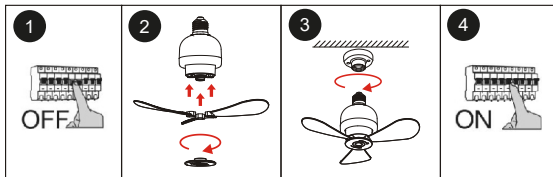


1. Korpus lampy

2. Łopatki wentylatora

MONTAŻ

- Upewnij się, że zasilanie jest wyłączone przed rozpoczęciem instalacji.
- Zamontuj trzy łopatkę wentylatora zgodnie z ilustracją.
- Zainstaluj całą lampę w oprawie.
- Po zakończeniu montażu włącz zasilanie, aby korzystać z wentylatora z oświetleniem.



INSTRUKCJA OBSŁUGI

- Wentylator jest sterowany przełącznikiem ściennym:
- Pierwsze włączenie → włącza się tylko światło.
- Drugie włączenie → włącza się tylko wentylator.
- Trzecie włączenie → włącza się jednocześnie wentylator i światło.

Uwagi

- Nie wkładaj palców do wentylatora podczas pracy urządzenia.
- Osłonę zewnętrzną można zdemontować. Gdy lampa się zakurzy, wyczyść osłonę i łopatkę wentylatora wilgotną ściereczką.

WSKAZÓWKI DOTYCZĄCE UŻYTKOWANIA

- Choć produkt posiada zabezpieczenie przed nagłym zatrzymaniem, aby zmniejszyć ryzyko urazu, nie wkładaj palców ani przedmiotów w obracające się łopatkę wentylatora.
- Do codziennego czyszczenia używaj wilgotnej ściereczki. Nie stosuj żrących środków chemicznych.
- Łopatkę wentylatora można łatwo zdemontować w celu czyszczenia i przechowywania.

Importer: Zilan Polska Sp. z o.o., ul. gen. R. Kuklińskiego zilanpolska@zilan.com.tr
 SERWIS: IBE Technologies Sp. z o.o., ul. gen. R. Kuklińskiego 14, 08-110 Siedlce

Prawidłowe utylizowanie tego produktu



- To oznaczenie wskazuje, że ten produkt nie powinien być usuwany wraz z innymi odpadami domowymi w całej UE.
- Aby zapobiec możliwym szkodom dla środowiska lub zdrowia ludzkiego wynikającym z niekontrolowanego usuwania odpadów, należy odpowiedzialnie je przetwarzać, aby promować zrównoważone ponowne wykorzystanie zasobów materialnych.
- Aby zwrócić zużyte urządzenie, skorzystaj z systemów zwrotu i zbiórki lub skontaktuj się ze sprzedawcą, u którego zakupiono produkt. Mogą oni przyjąć ten produkt do recyklingu w sposób bezpieczny dla środowiska.

CRO-BIH

MOLIMO DA IMATE U VIDU DA PRIRUČNIK UREDAJA MOŽE BITI IZRADEN ZA NA INFORMACIJE O VIŠE OD JEDNOG MODELA.

VAŠ UREDAJ, MOŽDA NE SADRŽI ZNAČAJKE OPISANE U PRIRUČNIKU.

OVAJ JEZIK JE PREVEDEN UZ POMOĆ UMJETNE INTELIGENCIJE.

OPĆE SIGURNOSNE UPUTE I UPOZORENJA

- Prije upotrebe uređaja pažljivo pročitajte upute za uporabu.
- Provjerite odgovara li nazivni napon uređaja naponu koji koristite.
- Sačuvajte upute, jamstveni list, račun te, ako je moguće, kutiju s unutaršnjom ambalažom.
- Uređaj je namijenjen isključivo za privatnu uporabu i nije predviđen za komercijalnu ili profesionalnu uporabu.
- Uvijek izvadite utikač iz utičnice kada se uređaj ne koristi, prilikom postavljanja dodatnih dijelova, čišćenja uređaja ili kada dođe do smetnji u radu. Prije toga isključite uređaj. Povucite za utikač, a ne za kabel.
- Kako biste zaštitili djecu od opasnosti električnih uređaja, nikada ih ne ostavljajte bez nadzora s uređajem. Postavite uređaj na mjesto koje nije dostupno djeci. Pazite da kabel ne visi.
- Redovito provjeravajte uređaj i kabel ima li oštećenja. Ako postoji bilo kakvo oštećenje, uređaj se ne smije koristiti.
- Ne dopustite djeci da se igraju uređajem. Nemojte im dopustiti da se igraju ambalažnim

CRO-BIH

materijalom, poput plastičnih vrećica.

- Ovaj uređaj mogu koristiti djeca starija od 8 godina te osobe s tjelesnim, osjetilnim ili mentalnim poteškoćama, kao i osobe bez iskustva i znanja, pod uvjetom da su nadzirane ili su dobile upute o sigurnoj uporabi i razumiju moguće opasnosti. Čišćenje i održavanje ne smiju obavljati djeca, osim ako imaju više od 8 godina i nalaze se pod nadzorom.
- Ne popravljajte uređaj sami. U slučaju problema obratite se ovlaštenom stručnjaku.
- Iz sigurnosnih razloga oštećeni mrežni kabel smije zamijeniti samo proizvođač, naš servis za korisnike ili druga kvalificirana osoba.
- Držite uređaj i kabel podalje od izvora topline, izravne sunčeve svjetlosti, vlage, oštih rubova i sličnih opasnosti.
- Isključite uređaj i izvucite utikač kada ga ne koristite.
- Koristite samo originalne dodatke koje je osigurao proizvođač.
- Ne koristite uređaj na otvorenom (osim ako je posebno dizajniran za vanjsku uporabu). Zaštitite ga od niskih i minus temperatura.
- Ne koristite uređaj u blizini vode (kada, umivaonik itd.). Uređaj ne smije biti izložen kiši ili vlazi. Koristite ga samo sa suhim rukama.
- Ako uređaj padne u vodu, prvo izvadite utikač iz utičnice prije nego što ga podignete iz vode.

CRO-BIH

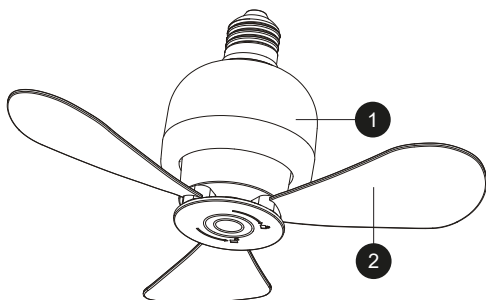
Ne dodirujte vodu. Uređaj mora pregledati stručnjak prije ponovne uporabe. Kako biste izbjegli rizik od strujnog udara, ne čistite uređaj vodom niti ga uranjajte u vodu.

- Koristite uređaj samo u svrhe za koje je namijenjen.
- Uređaj se smije koristiti samo kada je priključen na pravilno instaliranu utičnicu s uzemljenjem. Provjerite odgovara li napon napona navedenog na identifikacijskoj pločici.
- Štete nastale nepravilnom uporabom, pogrešnim rukovanjem ili popravcima koje ne izvodi stručna osoba ne pokrivaju se jamstvom.
- Uvijek koristite uređaj na ravnoj i stabilnoj površini.
- Uređaj se ne smije više koristiti ako je pao s visine na tvrdu podlogu. Čak i nevidljiva oštećenja mogu negativno utjecati na sigurnost rada. Uređaj se može ponovno koristiti samo nakon pregleda stručnjaka.
- Nikada ne nosite niti ne povlačite uređaj držeći ga za utikač jer postoji opasnost od kratkog spoja zbog oštećenja kabela. Ne savijajte, ne stišćite i ne povlačite kabel preko oštih rubova.
- Ako uređaj ima otvore za ventilaciju, nemojte ih prekrivati. Ne ulijevajte tekućine niti posipajte prašinu u ventilacijske otvore.
- Ne stavljajte prste niti druge predmete u otvorene dijelove uređaja.

CRO-BIH

- Ne preuzima se odgovornost za štetu nastalu nepravilnom uporabom ili nepoštivanjem ovih uputa.

UPOZNAJTE SVOJ STROPNI VENTILATOR S RASVJETOM

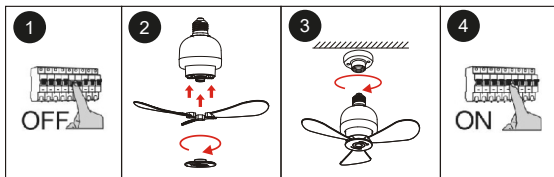


1. Kućište lampe

2. Krilca ventilatora

SASTAVLJANJE

- Provjerite je li napajanje isključeno prije instalacije.
- Sastavite tri krilca ventilatora prema prikazu na slici.
- Ugradite cijelu lampu u ležište.
- Nakon dovršetka instalacije uključite napajanje kako biste koristili ventilator s rasvjetom.



CRO-BIH

UPUTE ZA UPORABU

- Ventilator se upravlja zidnim prekidačem:
- Prvo uključivanje prekidača → uključuje se samo svjetlo.
- Drugo uključivanje → uključuje se samo ventilator.
- Treće uključivanje → uključuju se i ventilator i svjetlo istovremeno.

Napomene

- Ne stavljajte prste u ventilator dok radi.
- Pokrov se može skinuti. Kada se lampa zapraši, obrišite pokrov i krilca ventilatora vlažnom krpom.

SAVJETI ZA UPORABU

- Iako proizvod ima zaštitu od naglog zaustavljanja, radi smanjenja rizika od ozljeda nemojte stavljati prste ili predmete u rotirajuća krilca ventilatora.
- Za svakodnevno čišćenje koristite vlažnu krpu. Ne koristite korozivne kemikalije.
- Krilca ventilatora mogu se lako skinuti radi čišćenja i skladištenja.

Uvoznik za HR: • ZED d.o.o. Industrijska cesta 5, 10360 Sesvete-HR Tel: +385 01 2006 148
Uvoznik za BIH: • Digitalis d.o.o. M.Špaha 2A/30, 72290 Novi Travnik-BiH Tel: +387 61 095 095

Pravilno odlaganje ovog proizvoda



- Ovaj znak označava da se ovaj proizvod ne smije odlagati s drugim kućanskim otpadom u cijeloj EU.
- Kako biste spriječili moguću štetu okolišu ili ljudskom zdravlju od nekontroliranog odlaganja otpada, odložite ga odgovorno kako biste promicali održivo ponovno korištenje materijalnih resursa.
- Za povrat vašeg korištenog uređaja koristite sustave za povrat i prikupljanje ili se obratite trgovcu kod kojeg je proizvod kupljen. Oni mogu preuzeti ovaj proizvod za ekološki sigurno recikliranje.

ОБРАТИТЕ ВНИМАНИЕ, ЧТО ДАННОЕ РУКОВОДСТВО ПО ЭКСПЛУАТАЦИИ УСТРОЙСТВА ПОДГОТОВЛЕНО ДЛЯ РАЗЛИЧНЫХ МОДЕЛЕЙ. В ВАШЕМ УСТРОЙСТВЕ МОГУТ ОТСУТСТВОВАТЬ НЕКОТОРЫЕ ФУНКЦИИ, ОПИСАННЫЕ В ДАННОМ РУКОВОДСТВЕ.
ЭТОТ ЯЗЫК БЫЛ ПЕРЕВЕДЁН С ПОМОЩЬЮ ИСКУССТВЕННОГО ИНТЕЛЛЕКТА.

ОБЩИЕ ИНСТРУКЦИИ ПО БЕЗОПАСНОСТИ И ПРЕДУПРЕЖДЕНИЯ

- Перед использованием этого устройства внимательно прочтите руководство пользователя.
- Убедитесь, что номинальное напряжение соответствует напряжению, которое вы используете.
- Сохраните руководство, гарантийный талон, кассовый чек и, если возможно, коробку с внутренней упаковкой!
- Устройство предназначено исключительно для личного использования и не предназначено для коммерческого или профессионального применения!
- Всегда отключайте вилку от розетки, когда устройство не используется, при присоединении аксессуаров, очистке устройства или при возникновении неисправностей. Перед этим выключите устройство. Тяните за вилку, а не за кабель.
- Чтобы защитить детей от опасности электрических приборов, никогда не оставляйте их без присмотра с устройством.

RU

При выборе места для устройства убедитесь, что дети не имеют к нему доступа. Следите, чтобы кабель не свисал.

- Регулярно проверяйте устройство и кабель на наличие повреждений. Если есть какие-либо повреждения, устройство не должно использоваться.
- Не позволяйте детям играть с устройством. Не позволяйте детям играть с упаковочным материалом, например, пластиковыми пакетами.
- Это устройство может использоваться детьми старше 8 лет, а также лицами с физическими, сенсорными или умственными нарушениями, или с недостаточным опытом и знаниями, при условии, что они находятся под присмотром или получили инструкции по безопасному использованию устройства и понимают возможные опасности. Очистка и обслуживание не должны выполняться детьми младше 8 лет без присмотра.
- Неремонтируйте устройство самостоятельно, обращайтесь к авторизованному специалисту в случае проблем.
- По соображениям безопасности, поврежденный сетевой кабель должен заменяться только на аналогичный кабель

RU

от производителя, службы поддержки или другого квалифицированного специалиста.

- Держите устройство и кабель вдали от тепла, прямых солнечных лучей, влаги, острых кромок и подобных объектов.
- Выключайте устройство и отключайте его от сети, когда не используете.
- Используйте только оригинальные аксессуары, предоставленные поставщиком.
- Не используйте устройство на открытом воздухе. (Если устройство не предназначено для использования на улице.) Всегда защищайте его от нулевых и отрицательных температур.
- Никогда не используйте устройство рядом с водой (ванна, раковина и т.д.). Устройство не должно подвергаться воздействию дождя или влаги. Используйте устройство только с сухими руками.
- Если устройство упало в воду, перед извлечением отключите его от сети. Не прикасайтесь к источнику воды. Перед повторным использованием устройство должно быть проверено специалистом. Чтобы избежать поражения электрическим током, не очищайте устройство водой и не погружайте его в воду.

RU

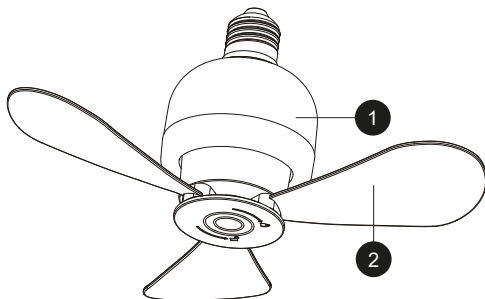
- Используйте устройство только по назначению.
- Это устройство должно использоваться только при подключении к заземленной розетке, установленной в соответствии с нормативами. Убедитесь, что напряжение соответствует значению, указанному на табличке.
- Повреждения, возникшие при использовании устройства не по назначению, неправильной эксплуатации или при ремонте непрофессионалом, не покрываются гарантией.
- Всегда используйте устройство на ровной горизонтальной поверхности.
- После падения устройства на твердую поверхность с высоты его нельзя использовать до проверки специалистом. Даже невидимые повреждения могут негативно повлиять на функциональную безопасность устройства.
- Никогда не переносите и не тяните устройство за сетевой шнур, так как это может вызвать короткое замыкание из-за повреждения кабеля. Не сгибайте, не прищемляйте и не тяните кабель через острые края.
- Если есть вентиляционные отверстия, не

RU

закрывают их. Не наливайте и не засыпайте жидкости или порошки в вентиляционные отверстия.

- Не вставляйте пальцы или другие предметы в открытые части устройства.
- Производитель не несет ответственности за повреждения, вызванные неправильным использованием устройства или несоблюдением этих инструкций.

ПОЗНАКОМЬТЕСЬ С ВАШИМ ПОТОЛОЧНЫМ ВЕНТИЛЯТОРОМ С СВЕТИЛЬНИКОМ

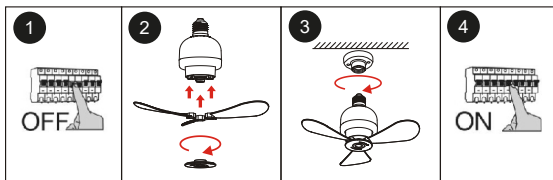


1. Корпус лампы

2. Лопасти вентилятора

СБОРКА

- Перед установкой убедитесь, что питание отключено.
- Соберите три лопасти вентилятора, как показано на рисунке.
- Установите весь светильник на патрон.
- После завершения установки включите питание, чтобы использовать вентилятор со светом.



ИНСТРУКЦИЯ ПО ЭКСПЛУАТАЦИИ

- Вентилятор управляется настенным выключателем:
- Включите выключатель один раз → включается только свет.
- Включите выключатель второй раз → включается только вентилятор.
- Включите выключатель третий раз → включаются и вентилятор, и свет.

Примечания

- Не вставляйте пальцы в работающий вентилятор.
- Крышку поверхности можно снять. Когда лампа запылится, протрите крышку и лопасти вентилятора влажной тканью.

СОВЕТЫ ПО ИСПОЛЬЗОВАНИЮ

- Хотя продукт оснащён защитой от внезапной остановки, чтобы снизить риск травм, не вставляйте пальцы или предметы в вращающиеся лопасти вентилятора.
- Для ежедневной очистки протирайте поверхность влажной тканью. Не используйте агрессивные химические средства.
- Лопасти вентилятора легко снимаются для очистки и хранения.

Правильная утилизация этого продукта



- Эта маркировка указывает, что этот продукт не должен утилизироваться вместе с другими бытовыми отходами во всей Европейской Союзе.
- Чтобы предотвратить возможный вред для окружающей среды или здоровья человека от неуправляемой утилизации отходов, утилизируйте его ответственно для продвижения устойчивого повторного использования материальных ресурсов.
- Чтобы вернуть свое использованное устройство, воспользуйтесь системами возврата и сбора или свяжитесь с розничным продавцом, где был приобретен продукт. Они могут принять этот продукт для безопасной утилизации среды.

لكذ ةظحالم يجرى، دحاو ليدوم تامولعم نم رثكأل هءاشن! مت دق مدختسملا ليلد نوكي دق.
ليلدلا يف ةروكذملا تافصاوملا يلع مكزاهج يوتحي ال دق.
يعانطصالاء الكذلاء ادختساب اهتمجرت تمت ةغلل اهذه

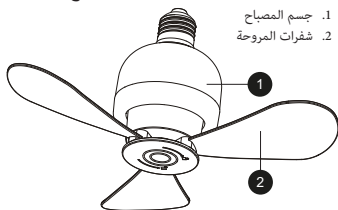
التعليمات العامة للسلامة والتحذيرات

- قبل استخدام هذا الجهاز، يُرجى قراءة دليل التعليمات بعناية
- يرجى التأكد من أن الجهد المقنن مطابق للجهد الذي تستخدمه
- يرجى الاحتفاظ بالتعليمات، وشهادة الضمان، وإيصال الشراء، وإذا أمكن، بالصندوق مع التغليف الداخلي
- !الجهاز مخصص للاستخدام الشخصي فقط وليس للاستخدام التجاري أو المهني
- قم دائماً بفصل القابس عن المقبس عندما لا يكون الجهاز قيد الاستخدام، عند توصيل الملحقات، تنظيف الجهاز، أو عند حدوث أي خلل. قم بإيقاف تشغيل الجهاز مسبقاً. اسحب القابس وليس الكابل
- لحماية الأطفال من مخاطر الأجهزة الكهربائية، لا تتركهم أبداً دون إشراف مع الجهاز. عند اختيار موقع الجهاز، تأكد من أن الأطفال لا يمكنهم الوصول إليه. احرص على ألا يتدلى الكابل
- اختبر الجهاز والكابل بانتظام للتأكد من عدم وجود أضرار. إذا كان هناك أي ضرر، يجب عدم استخدام الجهاز
- لا تسمح للأطفال باللعب بالجهاز. لا تسمح للأطفال باللعب بمواد التغليف مثل الأكياس البلاستيكية
- يمكن للأطفال الذين تبلغ أعمارهم 8 سنوات فما فوق، وكذلك الأشخاص ذوي الإعاقات الجسدية أو الحسية أو العقلية، أو نقص الخبرة والمعرفة، استخدام هذا الجهاز، بشرط أن يكونوا تحت إشراف أو قد تم إعطاؤهم تعليمات حول كيفية استخدام الجهاز بأمان وفهم المخاطر المحتملة. يجب ألا يقوم الأطفال بتنظيف الجهاز أو صيانته ما لم يكونوا تحت إشراف إذا كانوا دون سن 8 سنوات
- لا تقم بإصلاح الجهاز بنفسك، بل استشر خبيراً معتمداً في حال حدوث مشكلة
- لأسباب تتعلق بالسلامة، لا يجوز استبدال كابل الطاقة المكسور أو التالف إلا بكابل مكافئ من الشركة المصنعة، أو خدمة العملاء، أو شخص مؤهل مشابه
- احفظ الجهاز والكابل بعيداً عن الحرارة، وأشعة الشمس المباشرة، والرطوبة، والحواف الحادة، وما إلى ذلك

AR

- قم بإيقاف تشغيل الجهاز وفصله عن الطاقة عند عدم استخدامه
- استخدم فقط الملحقات الأصلية المقدمة من المورد
- لا تستخدم الجهاز في الهواء الطلق. (إلا إذا كان الجهاز مصممًا للاستخدام الخارجي.) احمِ الجهاز دائمًا من درجات الحرارة الصفرية أو تحت الصفر
- لا تستخدم الجهاز أبدًا بالقرب من الماء (حوض الاستحمام، الحوض، إلخ). يجب ألا يتعرض الجهاز للمطر أو الرطوبة. استخدم الجهاز فقط عندما تكون يداك جافتين
- إذا سقط الجهاز في الماء، افصل القابس قبل إخرجه من الماء. لا تلمس مصدر الماء. يجب فحص الجهاز بواسطة مختص قبل استخدامه مرة أخرى. لتجنب خطر الصعق الكهربائي، لا تنظف الجهاز بالماء ولا تغمره في الماء
- استخدم الجهاز فقط للغرض المقصود
- يجب تشغيل هذا الجهاز فقط عند توصيله بمقيس مؤرض تم تركيبه وفقًا للمعايير. تأكد من أن جهد التيار الكهربائي مطابق للجهد الموضح على اللوحة التعريفية
- الأضرار التي تحدث عند استخدام الجهاز لأغراض غير محددة في التعليمات أو عند استخدامه بشكل غير صحيح أو عدم إصلاحه بواسطة الخبراء، غير مشمولة بالضمان
- استخدم الجهاز دائمًا على سطح مستوٍ وأفقي
- يجب عدم استخدام الجهاز بعد سقوطه على سطح صلب من ارتفاع. حتى الأضرار غير المرئية قد تؤثر سلبيًا على سلامة الجهاز التشغيلية. يمكن استخدام الجهاز فقط بعد فحصه بواسطة مختص
- لا تحمل أو تسحب الجهاز عن طريق القابس الكهربائي، حيث يوجد خطر حدوث ماس كهربائي بسبب تلف الكابل. لا تشني أو تضغط على كابل الطاقة أو تسحبه فوق الحواف الحادة
- إذا كان هناك فتحة تهوية، لا تغطيها. لا تصب أي سائل أو مسحوق في فتحات التهوية
- لا تدخل أصابعك أو أي أجسام أخرى في الأجزاء المفتوحة من الجهاز
- لا يتحمل المصنع أي مسؤولية عن الأضرار الناجمة عن سوء استخدام الجهاز أو عدم الامتثال لهذه التعليمات

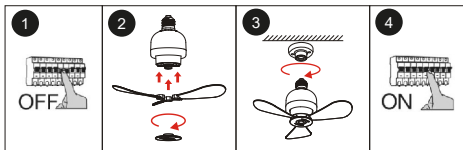
تعرف على مروحة السقف الخاصة بك مع الضوء



1. جسم المصباح
2. شفرات المروحة

التجميع

- تأكد من إيقاف تشغيل الطاقة قبل التركيب
- قم بتجميع الشفرات الثلاث للمروحة كما هو موضح في الصورة.
- قم بتركيب المصباح بالكامل على المقبس
- بعد اكتمال التركيب، قم بتشغيل الطاقة لاستخدام المروحة مع الضوء.



تعليمات التشغيل

- تُتحكم المروحة بواسطة مفتاح الحائط
- تشغيل المفتاح مرة واحدة - يضيء الضوء فقط
- تشغيل المفتاح للمرة الثانية - تعمل المروحة فقط
- تشغيل المفتاح للمرة الثالثة - تعمل المروحة والضوء معاً

ملاحظات

- لا تضع أصابعك داخل المروحة أثناء تشغيلها
- يمكن فك غطاء السطح. عند تراكم الغبار على المصباح، نظف الغطاء وشفرات المروحة بقطعة قماش مبللة

نصائح الاستخدام

- على الرغم من أن المنتج مزود بحماية من التوقف المفاجئ، لتقليل خطر الإصابة، لا تضع أصابعك أو أي أشياء في شفرات المروحة الدوارة
- للتنظيف اليومي، امسح السطح بقطعة قماش مبللة. لا تستخدم المواد الكيميائية المسببة للتآكل
- يمكن فك شفرات المروحة بسهولة للتنظيف والتخزين

تصرف صحیح لهذا المنتج

تشير هذه العلامة إلى أنه يجب عدم التخلص من هذا المنتج مع النفايات المنزلية الأخرى في جميع أنحاء الاتحاد الأوروبي لمنع الضرر المحتمل للبيئة أو الصحة البشرية نتيجة التخلص غير المضبوط من النفايات، يُرجى إعادة تدويره بشكل مسؤول لتعزيز إعادة استخدام الموارد المادية بشكل مستدام لإرجاع جهازك المستخدم، يرجى استخدام أنظمة الإرجاع والتجميع أو الاتصال بالبائع حيث تم شراء المنتج. يمكنهم أخذ هذا المنتج لإعادة تدويره بطريقة صديقة للبيئة



FLORIA[®]
Make it Easy



@zilanhome