

FLORIA®

Make it Easy

Instruction Manual

Stick Vacuum Cleaner

EN

DE

TR

RO

PL

CRO

BIH

FR

ES

IT

RU

AL



ZLN8191



ZLN8192

PLEASE NOTE THAT THE DEVICE MANUAL CAN BE CREATED FOR MORE THAN ONE MODEL.
INFORMATION YOUR DEVICE CAN NOT BE CONTAINING THE FUNCTION LISTED IN THE MANUAL.

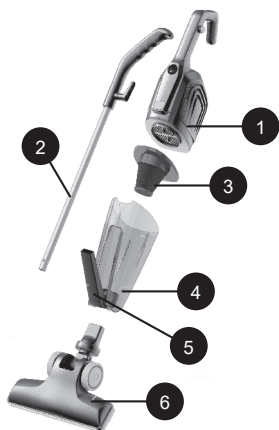
GENERAL SAFETY INSTRUCTIONS & WARNINGS

- Before using this device please read the instruction manual carefully.
- Please make sure the rated voltage is the same as the voltage that you used.
- Please keep the instructions, the guaranty certificate, the sales receipt, and if possible, the carton with the inner packaging!
- The device is intended exclusively for private use and not for commercial use, not for professional use!
- Always remove the plug from the socket whenever the device is not in use when attaching accessory parts, cleaning the device, or whenever a disturbance occurs. Switch off the device beforehand. Pull on the plug, not on the cable.
- To protect children from the dangers of electrical appliances, never leave them unsupervised with the device. Consequently, when selecting the location for your device, do so in such a way that children do not have access to the device. Take care to ensure that the cable does not hang down.
- Test the device and the cable regularly for damage. If there is damage of any kind, the device should not be used.
- Do not allow children to play with the device. Do not let children play with packaging material such as plastic bags.
- This appliance can be used by children aged 8 years and above and persons with physical, sensory, or mental disabilities, or lack of experience and knowledge, provided that they are supervised or have been given instructions on how to use the appliance safely and understand the possible hazards. Cleaning and user maintenance should not be done by children unless they are under 8 years old and unsupervised.
- Do not repair the device yourself, but rather consult an authorized expert in case of a problem.
- For safety reasons, a broken or damaged mains lead may only be replaced by an equivalent lead from the manufacturer, our customer service department, or a similar qualified person.
- Keep the device and the cable away from heat, direct sunlight, moisture, sharp edges, and the like.
- Switch off the device and unplug it, when you are not using the device.
- Use only original accessories provided by the supplier.

EN

- Do not use the device outdoors. (Unless the device is designed to be used outside.) Always protect against zero or sub-zero temperatures.
- Never use near water (bathtub, sink, etc.). The appliance should not be exposed to rain or moisture. Only use the device when your hands are dry.
- If the device falls into water, unplug it before taking it out of the water. Do not touch the water source. The device must be checked by a specialist before it is used again. To avoid the risk of electric shock, do not clean the device with water or immerse it in water.
- Use the device only for the intended purpose.
- This device must only be operated when connected to a grounded socket installed in accordance with regulations. Make sure that the supply voltage corresponds to the voltage stated on the type plate.
- Damages that occur when the device is used for purposes other than those specified in the instructions or is used incorrectly or is not repaired by experts are not covered by the warranty.
- Always use the device on a flat and horizontal surface.
- The device should not be used anymore after, in case of falling on a hard surface from height. Even invisible damage may cause negative effects on the functional safety of the device. The device can only be used after being checked by a professional.
- Never carry or pull the device by holding the power plug as there is a risk of a short circuit due to cable breakage. Do not bend, pinch, or pull the power cord over sharp edges.
- If there is a ventilation hole, do not cover it. Do not pour any liquid or powder into the ventilation holes.
- Do not insert fingers or other objects into the open parts of the device.
- No liability is accepted in case of damage caused by improper use or failure to comply with these instructions.
- Please do not use the vacuum cleaner to clean detergent, kerosene, glass slag, needles, soot, water wet dust, matches, and other items.

KNOW YOUR STICK VACUUM CLEANER



1. Handheld vacuum unit
2. Telescopic wand with handle
3. Hepa filter
4. Dustbin
5. Foldable crevice tool
6. Floor brush/nozzle

ASSEMBLY OF THE APPLIANCE

- Insert the handle into the top of the vacuum until it clicks into place. Ensure it is securely locked.
- Attach either the floor brush or fold down and insert the crevice tool into the vacuum's suction port. Ensure the selected attachment is properly aligned and firmly connected.

OPERATING

- There are two ways to use the vacuum cleaner:
 1. Standard mode: Attach the floor brush/nozzle.
 2. Handheld mode: Use the built-in crevice nozzle.

To switch to handheld mode:

- Press the release button on the side of the unit and pull out the telescopic handle.
- Flip down the built-in crevice nozzle until it clicks into place.
- Plug the vacuum into a wall outlet.
- Turn the vacuum ON by switching the power button (|) on the handheld unit. Switch to (O) to turn it OFF.
- You're ready to start cleaning!

CLEANING THE VACUUM

Emptying the dustbin

- Press the release button at the bottom of the dustbin to empty it. For easier cleaning, remove any attachments from the suction port before emptying.

Cleaning or replacing the HEPA filter

- Press the release button on the handheld vacuum unit to open the dustbin. Carefully remove the HEPA filter.
- To clean, rinse the HEPA filter under running water and let it air dry completely. Do not use heat sources to dry.
- To replace, discard the old filter and insert a new one.
- Ensure the HEPA filter is completely dry before reinserting it.

MAINTENANCE AND SAFETY TIPS

- If the floor brush or its wheels become jammed, power off the vacuum before cleaning. Remove dust, hair, or debris.
- Replace the HEPA filter every 3 months for best performance.
- The crevice tool is ideal for cleaning hard-to-reach areas such as corners, edges, radiators, drawers, and similar spaces.
- Never operate the vacuum without the dustbin or HEPA filter installed.
- Clean the HEPA filter only by hand, using running water. Do not use cleaning agents or tools.
- Do not use the vacuum to pick up burning or smoking objects, such as cigarettes, matches, or hot ashes.

Correct Disposal of this product



- This marking indicates that this product should not be disposed with other household wastes throughout the EU.
- To prevent possible harm to the environment or human health from uncontrolled waste disposal, recycle it responsibly to promote the sustainable reuse of material resources.
- To return your used device, please use the return and collection systems or contact the retailer where the product was purchased. They can take this product for environmental safe recycling.

BITTE BEACHTEN SIE, DASS DAS GERÄTEHANDBUCH, INFORMATIONEN FÜR MEHR ALS EIN MODELL BEINHALTEN KANN. IHR GERÄT KÖNNTE MÖGLICHERWEISE NICHT DIE IN DER BEDIENUNGSANLEITUNG ERWÄHNTEN FUNKTIONEN BESITZEN. DIESE SPRACHE WURDE MIT HILFE VON KÜNSTLICHER INTELLIGENZ ÜBERSETZT.

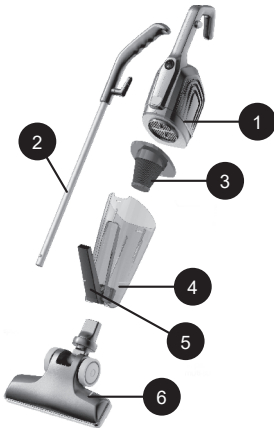
ALLGEMEINE SICHERHEITSANWEISUNGEN & WARNHINWEISE

- Bitte lesen Sie vor der Verwendung dieses Geräts die Bedienungsanleitung sorgfältig durch.
- Stellen Sie bitte sicher, dass die Nennspannung mit der von Ihnen verwendeten Spannung übereinstimmt.
- Bewahren Sie die Anweisungen, die Garantiekarte, den Kaufbeleg und, wenn möglich, den Karton mit der Innenverpackung auf!
- Das Gerät ist ausschließlich für den privaten Gebrauch bestimmt und nicht für den gewerblichen oder professionellen Gebrauch geeignet!
- Ziehen Sie immer den Stecker aus der Steckdose, wenn das Gerät nicht verwendet wird, beim Anbringen von Zubehörteilen, bei der Reinigung des Geräts oder bei Störungen. Schalten Sie das Gerät vorher aus. Ziehen Sie am Stecker, nicht am Kabel.
- Um Kinder vor den Gefahren elektrischer Geräte zu schützen, lassen Sie sie niemals unbeaufsichtigt mit dem Gerät. Wählen Sie den Standort des Geräts so, dass Kinder keinen Zugang dazu haben. Achten Sie darauf, dass das Kabel nicht herunterhängt.
- Überprüfen Sie das Gerät und das Kabel regelmäßig auf Schäden. Bei jeglicher Art von Schaden darf das Gerät nicht verwendet werden.
- Lassen Sie Kinder nicht mit dem Gerät spielen. Lassen Sie Kinder nicht mit Verpackungsmaterial wie Plastiktüten spielen.
- Dieses Gerät kann von Kindern ab 8 Jahren sowie von Personen mit körperlichen, sensorischen oder geistigen Beeinträchtigungen oder mangelnder Erfahrung und Wissen verwendet werden, sofern sie beaufsichtigt werden oder Anweisungen zur sicheren Verwendung des Geräts erhalten haben und die möglichen Gefahren verstehen. Reinigung und Wartung dürfen nicht von Kindern unter 8 Jahren und unbeaufsichtigt durchgeführt werden.
- Reparieren Sie das Gerät nicht selbst, sondern wenden Sie sich im Problemfall an einen autorisierten Experten.
- Aus Sicherheitsgründen darf ein defektes oder beschädigtes Netzkabel nur durch ein gleichwertiges Kabel vom Hersteller, unserem Kundendienst oder einer ähnlich qualifizierten Person ersetzt werden.
- Halten Sie das Gerät und das Kabel von Hitze, direktem Sonnenlicht, Feuchtigkeit, scharfen Kanten und Ähnlichem fern.
- Schalten Sie das Gerät aus und ziehen Sie den Stecker, wenn Sie das Gerät nicht verwenden.
- Verwenden Sie nur Originalzubehör, das vom Lieferanten bereitgestellt

wird.

- Verwenden Sie das Gerät nicht im Freien (es sei denn, das Gerät ist dafür vorgesehen). Schützen Sie es stets vor Temperaturen von null oder unter null Grad.
- Verwenden Sie das Gerät niemals in der Nähe von Wasser (Badewanne, Waschbecken usw.). Das Gerät darf nicht Regen oder Feuchtigkeit ausgesetzt werden. Verwenden Sie das Gerät nur, wenn Ihre Hände trocken sind.
- Wenn das Gerät ins Wasser fällt, ziehen Sie den Stecker, bevor Sie es herausnehmen. Berühren Sie die Wasserquelle nicht. Das Gerät muss vor der erneuten Verwendung von einem Fachmann überprüft werden. Um das Risiko eines Stromschlags zu vermeiden, reinigen Sie das Gerät nicht mit Wasser und tauchen Sie es nicht ins Wasser.
- Verwenden Sie das Gerät nur für den vorgesehenen Zweck.
- Dieses Gerät darf nur betrieben werden, wenn es an eine geerdete Steckdose angeschlossen ist, die gemäß den Vorschriften installiert wurde. Stellen Sie sicher, dass die Versorgungsspannung der auf dem Typenschild angegebenen Spannung entspricht.
- Schäden, die durch unsachgemäße Verwendung des Geräts, durch Nichtbeachtung der Anweisungen oder durch Reparaturen durch nicht qualifizierte Personen entstehen, sind nicht von der Garantie abgedeckt.
- Verwenden Sie das Gerät immer auf einer flachen und horizontalen Oberfläche.
- Das Gerät sollte nach einem Sturz auf eine harte Oberfläche aus großer Höhe nicht mehr verwendet werden. Auch unsichtbare Schäden können die Betriebssicherheit des Geräts beeinträchtigen. Das Gerät darf erst nach Überprüfung durch einen Fachmann wieder verwendet werden.
- Tragen oder ziehen Sie das Gerät niemals am Netzstecker, da die Gefahr eines Kurzschlusses durch Kabelbruch besteht. Biegen, quetschen oder ziehen Sie das Netzkabel nicht über scharfe Kanten.
- Wenn es ein Belüftungsloch gibt, decken Sie es nicht ab. Gießen Sie keine Flüssigkeiten oder Pulver in die Belüftungslöcher.
- Stecken Sie keine Finger oder andere Gegenstände in die offenen Teile des Geräts.
- Für Schäden, die durch unsachgemäßen Gebrauch oder Nichteinhaltung dieser Anweisungen entstehen, wird keine Haftung übernommen.
- Verwenden Sie den Staubsauger nicht, um Reinigungsmittel, Kerosin, Glassplitter, Nadeln, Ruß, feuchten Staub, Streichhölzer oder ähnliche Gegenstände zu reinigen.

LERNEN SIE IHREN AKKU-STIELSTAUBSAUGER KENNEN



1. Handstaubsauger-Basisgerät
2. Verlängerungsrohr mit Griff
3. HEPA-Filter
4. Staubbehälter
5. Klappbare schmale Düse
6. Bodendüse mit Verlängerung

ZUSAMMENBAU DES GERÄTS

- Stecken Sie den Griff oben in den Staubsauger, bis er hörbar einrastet. Achten Sie darauf, dass er sicher befestigt ist.
- Befestigen Sie entweder die Bodendüse oder klappen Sie die schmale Düse aus und stecken Sie sie in den Sauganschluss des Staubsaugers. Vergewissern Sie sich, dass der gewählte Aufsatz richtig ausgerichtet und fest angeschlossen ist.

INBETRIEBNAHME

- Es gibt zwei Möglichkeiten, den Staubsauger zu verwenden:
 1. Standardmodus: Bodendüse anbringen.
 2. Handmodus: Eingebaute schmale Düse verwenden.

So wechseln Sie in den Handmodus:

- Drücken Sie die Entriegelungstaste an der Seite des Geräts und ziehen Sie den Verlängerungsgriff heraus.
- Klappen Sie die eingebaute schmale Düse nach unten, bis sie hörbar einrastet.
- Stecken Sie den Staubsauger in die nächste Steckdose.
- Schalten Sie den Staubsauger EIN, indem Sie den Netzschalter (I) an der Handgerätebasis betätigen. Zum Ausschalten auf (O) stellen.
- Jetzt können Sie mit der Reinigung beginnen!

REINIGUNG DES STAUBSAUGERS**Entleeren des Staubbehälters**

- Drücken Sie die Entriegelungstaste an der Unterseite des Staubbehälters, um ihn zu entleeren. Entfernen Sie zur einfacheren Reinigung eventuell angebrachte Düsen vom Sauganschluss.

Reinigung oder Austausch des HEPA-Filters

- Drücken Sie die Entriegelungstaste an der Handstaubsauger-Basis, um den Staubbehälter zu öffnen. Entfernen Sie den HEPA-Filter vorsichtig.
- Spülen Sie den HEPA-Filter unter fließendem Wasser ab und lassen Sie ihn vollständig an der Luft trocknen. Verwenden Sie keine Wärmequellen zum Trocknen.
- Wenn Sie den HEPA-Filter ersetzen, müssen Sie ihn nicht waschen. Entsorgen Sie einfach den alten Filter und setzen Sie einen neuen ein.
- Stellen Sie sicher, dass der HEPA-Filter vollständig trocken ist, bevor Sie ihn wieder einsetzen.

WARTUNG UND SICHERHEITSHINWEISE

- Wenn sich die Bodendüse oder deren Räder verklemmen, reinigen Sie sie, um eine optimale Reinigungsleistung zu gewährleisten. Stellen Sie sicher, dass das Gerät ausgeschaltet ist, bevor Sie Verstopfungen entfernen. Entfernen Sie vorsichtig Staub, Haare oder andere Rückstände.
- Für beste Leistung wird empfohlen, den HEPA-Filter alle 3 Monate zu ersetzen.
- Die schmale Düse eignet sich ideal zum Reinigen schwer zugänglicher Bereiche wie Ecken, Kanten, Heizkörper, Schubladen und ähnlicher Stellen.
- Betreiben Sie den Staubsauger niemals ohne eingesetzten Staubbehälter oder HEPA-Filter.
- Reinigen Sie den HEPA-Filter ausschließlich von Hand mit fließendem Wasser. Verwenden Sie keine Reinigungsmittel oder Werkzeuge.
- Verwenden Sie den Staubsauger nicht zum Aufsaugen von brennenden oder glimmenden Gegenständen wie Zigaretten, Streichhölzern oder heißer Asche.

Korrekte Entsorgung dieses Produkts



- Diese Kennzeichnung weist darauf hin, dass dieses Produkt in der EU nicht mit anderem Hausmüll entsorgt werden darf.
- Um mögliche Schäden für die Umwelt oder die menschliche Gesundheit durch unkontrollierte Abfallentsorgung zu verhindern, recyceln Sie es verantwortungsvoll, um die nachhaltige Wiederverwendung von Materialressourcen zu fördern.
- Um Ihr gebrauchtes Gerät zurückzugeben, nutzen Sie bitte die Rückgabe- und Sammelsysteme oder kontaktieren Sie den Händler, bei dem das Produkt gekauft wurde. Er kann dieses Produkt umweltgerecht recyceln.

CİHAZ KILAVUZU BİR DEN FAZLA MODEL BİLGİSİ İÇİN OLUŞTURULMUŞ OLABİLECEĞİNİ LÜTFEN DİKKATE ALINIZ. CİHAZINIZ, KILAVUZ İÇERİSİNDE BAHSİDİLEN ÖZELLİKLERİ İÇERMİYOR OLABİLİR. DİL YAPAY ZEKA YARDIMIYLA ÇEVİRİLMİŞTİR.

GENEL GÜVENLİK TALİMATLARI VE UYARILAR

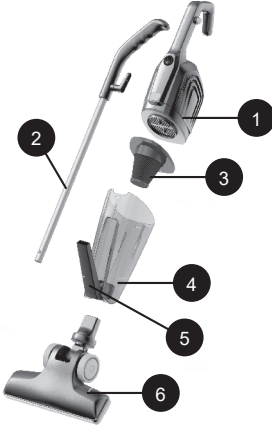
- Bu cihazı kullanmadan önce lütfen kullanım kılavuzunu dikkatlice okuyun.
- Kullanacağınız voltajın, cihazın belirtilen voltajıyla aynı olduğundan emin olun.
- Kullanım kılavuzunu, garanti belgesini, satış fişini ve mümkünse iç ambalajıyla birlikte kartonu saklayın!
- Cihaz yalnızca özel kullanım için tasarlanmıştır ve ticari ya da profesyonel kullanım için değildir!
- Cihaz kullanılmadığında, aksesuar takarken, cihazı temizlerken veya bir arıza durumunda her zaman fişi prizden çekin. Cihazı önceden kapatın. Kabloyu değil, fişi çekin.
- Çocukları elektrikli cihazların tehlikelerinden korumak için cihazı onlarla gözetimsiz bırakmayın. Bu nedenle, cihazınızı yerleştirirken çocukların cihaza erişemeyeceği bir konum seçin. Kablonun sarkmadığından emin olun.
- Cihazı ve kablosunu düzenli olarak hasar açısından kontrol edin. Herhangi bir hasar varsa, cihaz kullanılmamalıdır.
- Çocukların cihazla oynamasına izin vermeyin. Çocukların plastik torba gibi ambalaj malzemeleriyle oynamalarına izin vermeyin.
- Bu cihaz, 8 yaş ve üzeri çocuklar ve fiziksel, duyuşsal veya zihinsel engelli ya da yeterli deneyim ve bilgiye sahip olmayan kişiler tarafından, gözetim altında oldukları veya cihazın güvenli bir şekilde nasıl kullanılacağına dair talimat aldıkları sürece kullanılabilir. Temizlik ve kullanıcı bakımı, 8 yaşından küçük çocuklar tarafından gözetimsiz yapılmamalıdır.
- Cihazı kendiniz tamir etmeyin; bir sorun durumunda yetkili bir uzmana başvurun.
- Güvenlik nedenleriyle, kırılmış veya hasar görmüş bir ana kablo yalnızca üreticiden, müşteri hizmetleri departmanımızdan veya benzer nitelikli bir kişiden alınan eşdeğer bir kablo ile değiştirilebilir.
- Cihazı ve kablosunu ısıdan, doğrudan güneş ışığından, nemden, keskin kenarlardan ve benzer durumlardan uzak tutun.
- Cihazı kullanmadığınızda kapatın ve fişi çekin.
- Yalnızca tedarikçi tarafından sağlanan orijinal aksesuarları kullanın.
- Cihazı dışarıda kullanmayın. (Cihaz dış mekân kullanımı için

TR

tasarlanmadıysa.) Her zaman sıfır veya sıfır altı sıcaklıklara karşı koruyun.

- Cihazı suyun yakınında (kület, lavabo vb.) asla kullanmayın. Cihaz yağmur veya neme maruz bırakılmamalıdır. Cihazı yalnızca elleriniz kuru olduğunda kullanın.
- Cihaz suya düşerse, suyun içinden çıkarmadan önce fişini çekin. Su kaynağına dokunmayın. Cihazın tekrar kullanımdan önce bir uzman tarafından kontrol edilmesi gerekir. Elektrik çarpması riskini önlemek için cihazı suyla temizlemeyin veya suya daldırmayın.
- Cihazı yalnızca amacına uygun olarak kullanın.
- Bu cihaz yalnızca mevzuata uygun olarak kurulan topraklanmış bir prize bağlıyken çalıştırılmalıdır. Besleme voltajının cihazın etiketinde belirtilen voltaja aynı olduğundan emin olun.
- Cihazın, talimatlarda belirtilen amaçlar dışında kullanılması, yanlış kullanılması veya uzmanlar tarafından onarılmaması durumunda meydana gelen hasarlar garanti kapsamında değildir.
- Cihazı her zaman düz ve yatay bir yüzeyde kullanın.
- Cihaz bir yükseklikten sert bir zemine düştüğünde kullanılmamalıdır. Görünmeyen hasarlar bile cihazın işlevsel güvenliği üzerinde olumsuz etkiler yaratabilir. Cihaz yalnızca bir profesyonel tarafından kontrol edildikten sonra kullanılabilir.
- Cihazı taşımak veya kabloyu tutarak çekmek asla yapılmamalıdır; çünkü kablo kırılması nedeniyle kısa devre riski vardır. Güç kablosunu keskin kenarlara bükmeyin, sıkıştırmayın veya çekmeyin.
- Havalandırma deliği varsa, üzerini kapatmayın. Havalandırma deliklerine sıvı veya toz dökmeyin.
- Cihazın açık kısımlarına parmaklarınızı veya diğer nesnelere sokmayın.
- Bu talimatlara uyulmaması veya cihazın yanlış kullanılması durumunda meydana gelen hasarlardan dolayı sorumluluk kabul edilmez.
- Lütfen elektrikli süpürgeyi deterjan, gazyağı, cam kırığı, iğneler, is, suyla ıslanmış toz, kibrit ve diğer maddeleri temizlemek için kullanmayın.

DİKEY ELEKTRİK SÜPÜRGENİZİ TANIYIN



1. Elde taşınabilir vakum ünitesi
2. Teleskopik boru ve sap
3. HEPA filtre
4. Toz haznesi
5. Katlanabilir ince uçlu başlık
6. Zemin fırçası/başlığı

CİHAZIN KURULUMU

- Sapı, tık sesi duyulana kadar süpürgeğin üst kısmına yerleştirin. Sapın sağlam şekilde takıldığından emin olun.
- Zemin uzatma aparatı veya ince başlığı seçin. İnce başlığı açın ve süpürgeğin emiş portuna yerleştirin. Seçilen aparatın doğru hizalanıp sıkıca takıldığından emin olun.

ÇALIŞTIRMA

- Süpürgeyi kullanmanın iki yolu vardır:
 1. Standart mod: Zemin başlığını takın.
 2. Elde kullanım modu: Dahili dar ucu kullanın.

Elde kullanım moduna geçmek için:

- Gövdenin yanındaki bırakma düğmesine basın ve teleskopik sapı çıkarın.
- Dahili dar ucu aşağıya doğru açın ve yerine oturana kadar bastırın.
- Süpürgeyi en yakın elektrik prizine takın.
- Süpürge üzerindeki güç düğmesini (|) konumuna getirerek açın. Kapatmak için (O) konumuna alın.
- Temizliğe başlayabilirsiniz!

SÜPÜRGENİN TEMİZLİĞİ

Toz Haznesinin Boşaltılması

- Toz haznesinin altındaki serbest bırakma düğmesine basarak hazneyi boşaltın. Temizliği kolaylaştırmak için, boşaltmadan önce emiş portundaki tüm başlıkları çıkarınız.

HEPA Filtrenizin Temizlenmesi veya Değiştirilmesi

- Elde taşınan süpürge gövdesindeki serbest bırakma düğmesine basarak toz haznesini açın. Ardından HEPA filtresini dikkatlice çıkarın.
- HEPA filtresini akan su altında yıkayın ve tamamen hava ile kurumasını bekleyin. Filtreyi kurutmak için ısı kaynakları kullanmayınız.
- Eğer HEPA filtresini değiştiriyorsanız, yıkamanıza gerek yoktur. Eski filtreyi atıp yerine yenisini takabilirsiniz.
- HEPA filtresinin tamamen kuru olduğundan emin olduktan sonra tekrar cihaz içine yerleştiriniz.

BAKIM VE GÜVENLİK TÜYOLARI

- Zemin uzatma aparatı veya tekerlekleri takılıp kalırsa, temizliği yapılmalıdır; böylece süpürge'nin performansı korunur. Temizlik yapmadan önce cihazın kapalı olduğundan emin olun. Toz, saç ve diğer kalıntıları dikkatlice temizleyin.
- En iyi performans için HEPA filtresinin her 3 ayda bir değiştirilmesi önerilir.
- İnce başlık, köşeler, kenarlar, radyatörler, çekmeceler ve benzeri ulaşılması zor yerlerin temizliği için idealdir.
- Toz haznesi veya HEPA filtresi takılmadan süpürgeyi çalıştırmayınız.
- HEPA filtresini yalnızca akan su altında elde yıkayınız. Temizlik maddesi veya alet kullanmayınız.
- Sigara, kibrit, sıcak kül gibi yanmakta veya tüten cisimleri süpürmek için cihazı kullanmayınız.

Uygun ürün imhası

- İşbu işaret, mevcut ürünün AB içerisinde diğer evsel atıklarla birlikte imha edilmemesi gerektiğini belirtmektedir.
- Kontrol edilmemiş atık bertarafının çevreye ve insan sağlığına verebileceği muhtemel zararları önlemek adına, ürünü sorumluluk içinde maddi kaynakların sürdürülebilir yeniden kullanımına teşvik adına geri dönüştürün.
- Kullandığınız cihazın iadesi için, lütfen iade ve toplama sistemlerini kullanın veya ürünün satın alındığı bayi ile iletişime geçin. Çevresel güvenli geri dönüşüm için mevcut ürünü sizden alacaklardır.

RENĂINĂI CĂ MANUALUL INFORMATIV A FOST CREAT PENTRU MAI MULTE MODELE ALE ACESTUI DISPOZITIV ESTE POSIBIL CA UNELE CARACTERISTICI MENȚIONATE ÎN MANUAL SĂ NU FIE DISPONIBILE PE DISPOZITIVULUI DVS. ACEASTĂ LIMBĂ A FOST TRADUSĂ CU AJUTORUL INTELIGENȚEI ARTIFICIALE.

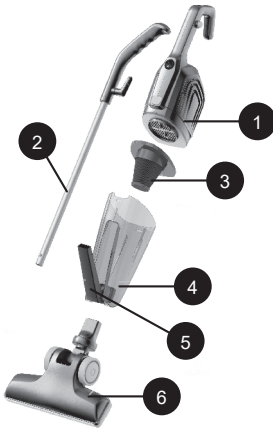
INSTRUCȚIUNI ȘI AVERTISMENTE GENERALE DE SIGURANȚĂ

- Înainte de a utiliza acest dispozitiv, citiți cu atenție manualul de instrucțiuni.
- Asigurați-vă că tensiunea nominală este aceeași cu tensiunea pe care o utilizați.
- Păstrați instrucțiunile, certificatul de garanție, bonul de vânzare și, dacă este posibil, cutia cu ambalajul interior!
- Dispozitivul este destinat exclusiv pentru utilizare privată și nu pentru uz comercial, nu pentru uz profesional!
- De fiecare dată când dispozitivul nu este utilizat, când atașați piese de schimb, când curățați dispozitivul sau când apare o defecțiune, deconectați-l din priză. Opriti dispozitivul înainte de a-l deconecta. Trageți de priză, nu de cablu.
- Pentru a proteja copiii de pericolele electrocasnicelor, nu-i lăsați niciodată nesupravegheați cu dispozitivul. Prin urmare, atunci când alegeți locația pentru dispozitiv, asigurați-vă că copiii nu au acces la acesta. Aveți grijă ca cablul să nu atârne.
- Testați regulat dispozitivul și cablul pentru daune. Dacă există daune de orice fel, dispozitivul nu trebuie utilizat.
- Nu permiteți copiilor să se joace cu dispozitivul. Nu lăsați copiii să se joace cu materialele de ambalaj, cum ar fi pungi de plastic.
- Acest aparat poate fi utilizat de copii cu vârsta de 8 ani și peste și de persoane cu dizabilități fizice, senzoriale sau mentale, sau lipsă de experiență și cunoștințe, cu condiția să fie supravegheați sau să fi primit instrucțiuni despre cum să folosească aparatul în siguranță și să înțeleagă posibilele pericole. Curățarea și întreținerea nu trebuie făcute de copii decât dacă sunt sub 8 ani și nesupravegheați.
- Nu reparați dispozitivul singuri, ci consultați un expert autorizat în caz de problemă.
- Din motive de siguranță, un cablu de alimentare deteriorat poate fi înlocuit doar cu un cablu echivalent de la producător, de la departamentul nostru de servicii pentru clienți sau o persoană calificată similară.
- Păstrați dispozitivul și cablul departe de căldură, lumina directă a soarelui, umiditate, colțuri ascuțite și altele asemenea.
- Opriti dispozitivul și deconectați-l atunci când nu îl folosiți.
- Utilizați doar accesorii originale furnizate de furnizor.
- Nu utilizați dispozitivul în exterior. (Cu excepția cazului în care

RO

- dispozitivul este proiectat pentru utilizare în aer liber.) Protejați-l întotdeauna împotriva temperaturilor scăzute sau subzeroice.
- Nu utilizați niciodată lângă apă (cadă, chiuvetă etc.). Aparatul nu trebuie expus la ploaie sau umezeală. Utilizați dispozitivul doar când mâinile sunt uscate.
 - Dacă dispozitivul cade în apă, deconectați-l înainte de a-l scoate din apă. Nu atingeți sursa de apă. Dispozitivul trebuie verificat de un specialist înainte de a fi utilizat din nou. Pentru a evita riscul de șoc electric, nu curățați dispozitivul cu apă și nu-l scufundați în apă.
 - Utilizați dispozitivul doar pentru scopul pentru care este destinat.
 - Acest dispozitiv trebuie utilizat doar când este conectat la o priză cu împământare, instalată conform reglementărilor. Asigurați-vă că tensiunea de alimentare corespunde cu tensiunea indicată pe placa de tip.
 - Daunele care apar atunci când dispozitivul este utilizat pentru alte scopuri decât cele specificate în instrucțiuni sau este utilizat incorect sau nu este reparat de experți nu sunt acoperite de garanție.
 - Folosiți întotdeauna dispozitivul pe o suprafață plată și orizontală.
 - Dispozitivul nu trebuie folosit după ce a căzut pe o suprafață dură de la înălțime. Chiar și daunele invizibile pot afecta siguranța funcțională a dispozitivului. Dispozitivul poate fi utilizat doar după o verificare profesională.
 - Nu transportați sau trageți dispozitivul ținând de priza de alimentare, deoarece există riscul unui scurtcircuit din cauza ruperii cablului. Nu îndoiiți, strângeți sau trageți cablul de alimentare peste colțuri ascuțite.
 - Dacă există o deschidere pentru ventilație, nu o acoperiți. Nu turnați lichide sau praf în găurile de ventilație.
 - Nu introduceți degete sau alte obiecte în părțile deschise ale dispozitivului.
 - Nu ne asumăm nicio responsabilitate în caz de daune cauzate de utilizarea incorectă sau nerespectarea acestor instrucțiuni.
 - Vă rugăm să nu utilizați aspiratorul pentru a curăța detergenți, kerosen, zgură de sticlă, ace, funingine, praf umed, chibrituri și alte obiecte.

CUNOAȘTEȚI ASPIRATORUL VERTICAL CU BATERIE



1. Bază aspirator de mână
2. Tub de extensie cu mâner
3. Filtru HEPA
4. Recipient pentru praf
5. Duza subțire rabatabilă
6. Accesoriu de podea cu extensie

ASAMBLAREA APARATULUI

- Introduceți mânerul în partea superioară a aspiratorului până când se aude un clic. Asigurați-vă că este bine fixat.
- Atașați fie extensia pentru podea, fie desfășurați și introduceți duza subțire în orificiul de aspirație. Asigurați-vă că accesoriul ales este aliniat corect și bine conectat.

FUNCȚIONARE

- Există două moduri de utilizare a aspiratorului:
 1. Mod standard: Atașați extensia pentru podea.
 2. Mod portabil: Utilizați duza subțire încorporată.

Pentru a comuta la modul portabil:

- Apăsăți butonul de eliberare de pe lateralul dispozitivului și scoateți mânerul extensibil.
- Rabatați în jos duza subțire încorporată până când se fixează cu un clic.
- Conectați aspiratorul la cea mai apropiată priză.
- Porniți aspiratorul apăsând butonul de pornire (|) de pe baza portabilă. Pentru a opri, comutați pe (O).
- Acum sunteți gata să începeți curățenia!

CURĂȚAREA ASPIRATORULUI

Golirea recipientului de praf

- Apăsăți butonul de eliberare de la baza recipientului pentru a-l goli. Pentru o curățare mai ușoară, îndepărtați accesoriile din orificiul de aspirație înainte de golire.

Curățarea sau înlocuirea filtrului HEPA

- Apăsăți butonul de eliberare de pe baza aspiratorului portabil pentru a deschide recipientul de praf. Scoateți cu atenție filtrul HEPA.
- Clătiți filtrul HEPA sub jet de apă și lăsați-l să se usuce complet la aer. Nu utilizați surse de căldură pentru uscare.
- Dacă înlocuiți filtrul HEPA, nu este necesar să-l spălați. Aruncați filtrul vechi și introduceți unul nou.
- Asigurați-vă că filtrul HEPA este complet uscat înainte de a-l reinstala în aparat.

ÎNTREȚINERE ȘI SFATURI DE SIGURANȚĂ

- Dacă extensia pentru podea sau roțile acesteia se blochează, curățați-le pentru a menține performanța optimă de curățare. Asigurați-vă că aspiratorul este oprit înainte de a îndepărta orice blocaj. Îndepărtați cu grijă praful, firele de păr sau alte resturi.
- Se recomandă înlocuirea filtrului HEPA la fiecare 3 luni pentru performanțe optime.
- Duza subțire este ideală pentru curățarea zonelor greu accesibile, cum ar fi colțuri, margini, radiatoare, sertare și spații similare.
- Nu utilizați niciodată aspiratorul fără recipientul de praf sau filtrul HEPA instalat.
- Curățați filtrul HEPA doar manual, folosind apă curentă. Nu utilizați detergenți sau unelte.
- Nu folosiți aspiratorul pentru a aspira obiecte aprinse sau care fumează, cum ar fi țigări, chibrituri sau cenușă fierbinte.

Importator:

•S.C. Zilanrom Trading S.r.l. Sos. Bucuresti-Urizeni nr 64B, Afumati, Jud ilfov (office@zilan.ro)

•S.C. Scule si Unelte Design S.r.l. Strada 3, nr 11A, Afumati, jud ilfov (office@zilanofficial.ro)

Eliminarea corectă a acestui produs



- Această marcă indică faptul că acest produs nu trebuie eliminat împreună cu alte deșeuri menajere în întreaga UE.
- Pentru a preveni posibilele daune aduse mediului înconjurător sau sănătății umane prin eliminarea necontrolată a deșeurilor, reciclați-l responsabil pentru a promova reutilizarea durabilă a resurselor materiale.
- Pentru a returna dispozitivul utilizat, vă rugăm să utilizați sistemele de returnare și colectare sau să contactați comerciantul de la care ați achiziționat produsul. Aceștia pot prelua acest produs pentru reciclarea sigură a mediului înconjurător.

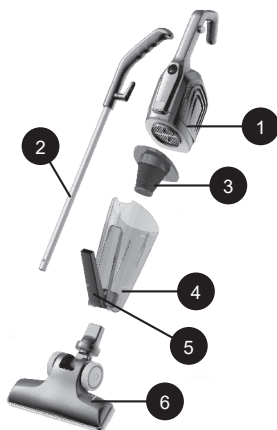
INSTRUKCJA OBSŁUGI URZĄDZENIA MOŻE BYĆ STWORZONA DLA WIĘCEJ NIŻ JEDNEGO MODELU.
URZĄDZENIE NIE MOŻE POSIADAĆ FUNKCJI WYMIENIONYCH W INSTRUKCJI.

INSTRUKCJE OGÓLNE DOTYCZĄCE BEZPIECZEŃSTWA I OSTRZEŻENIA

- Przed użyciem urządzenia przeczytaj uważnie instrukcję obsługi.
- Upewnij się, że napięcie znamionowe w Twojej sieci jest takie samo, jak napięcie, wskazane na urządzeniu.
- Zachowaj instrukcję, certyfikat gwarancyjny, paragon sprzedaży i, jeśli to możliwe, karton z opakowaniem!
- Urządzenie jest przeznaczone wyłącznie do użytku domowego, a nie do użytku komercyjnego ani profesjonalnego!
- Zawsze wyjmuj wtyczkę z gniazdka, gdy urządzenie nie jest używane oraz podczas podłączania akcesoriów, czyszczenia urządzenia lub gdy wystąpią zakłócenia. Wyłącz urządzenie wcześniej. Ciągnij za wtyczkę, a nie za kabel.
- Aby chronić dzieci przed niebezpieczeństwami związanymi z urządzeniami elektrycznymi, nigdy nie pozostawiaj ich bez nadzoru przy urządzeniu. Dlatego wybierając miejsce dla urządzenia, rób to w taki sposób, aby dzieci nie miały do niego dostępu.
- Regularnie sprawdzaj urządzenie i kabel zasilający pod kątem uszkodzeń. W przypadku jakichkolwiek uszkodzeń nie należy używać urządzenia.
- Nie pozwalaj dzieciom bawić się urządzeniem. Nie pozwalaj dzieciom bawić się materiałami opakowaniowymi, takim jak plastikowe torby.
- To urządzenie może być używane przez dzieci w wieku do 8 lat i starsze oraz osoby z niepełnosprawnością fizyczną, sensoryczną lub umysłową lub nieposiadające doświadczenia i wiedzy, pod warunkiem, że znajdują się pod nadzorem lub otrzymały instrukcje dotyczące bezpiecznego korzystania z urządzenia i rozumieją możliwe zagrożenia. Czyszczenie i konserwacja nie powinny być wykonywane przez dzieci w wieku do 8 lat i starsze oraz osoby z niepełnosprawnością fizyczną, sensoryczną lub umysłową lub nieposiadające doświadczenia i wiedzy, pozostające bez nadzoru.
- Nie naprawiaj urządzenia samodzielnie, ale w przypadku wystąpienia problemu skonsultuj się z autoryzowanym serwisem.
- Ze względów bezpieczeństwa uszkodzony lub zepsuty przewód sieciowy można wymienić wyłącznie na równoważny przewód producenta. Wymiana powinna być przeprowadzona przez naszego przedstawiciela serwisowego lub podobnie wykwalifikowaną osobę.
- Trzymaj urządzenie i kabel z dala od źródeł ciepła, bezpośredniego światła słonecznego, wilgoci, ostrych krawędzi itp.
- Wyłącz urządzenie i odłącz je od zasilania, gdy nie używasz urządzenia.

- Używaj wyłącznie oryginalnych akcesoriów dostarczonych przez dostawcę.
- Nie używaj urządzenia na zewnątrz. (Chyba że urządzenie jest przeznaczone do użytku na zewnątrz) Zawsze chroń je przed temperaturami poniżej zera stopni C.
- Nigdy nie używaj w pobliżu wody (wanna, umywalka itp.). Urządzenie nie powinno być narażone na deszcz lub wilgoć. Używaj urządzenia tylko wtedy, gdy masz suche ręce.
- Jeśli urządzenie wpadnie do wody, odłącz je od zasilania przed wyjęciem z wody. Urządzenie musi zostać sprawdzone przez specjalistę przed ponownym użyciem. Aby uniknąć ryzyka porażenia prądem, nie czyść urządzenia wodą ani nie zanurzaj go w wodzie.
- Używaj urządzenia tylko zgodnie z przeznaczeniem.
- To urządzenie może być używane tylko wtedy, gdy jest podłączone do uziemionego gniazdka zainstalowanego zgodnie z lokalnymi przepisami. Upewnij się, że napięcie zasilania odpowiada napięciu podanemu na tabliczce znamionowej.
- Uszkodzenia powstałe w wyniku użytkowania urządzenia w celach innych niż określone w instrukcji lub nieprawidłowego użytkowania lub nienaprawiania przez autoryzowane punkty serwisowe nie są objęte gwarancją.
- Zawsze używaj urządzenia na płaskiej i poziomej powierzchni.
- Urządzenia nie należy używać ponownie, jeśli spadnie z wysokości na twardą powierzchnię. Nawet niewidoczne uszkodzenia mogą mieć negatywny wpływ na bezpieczeństwo funkcjonalne urządzenia. Urządzenie można używać wyłącznie po sprawdzeniu przez autoryzowany punkt serwisowy.
- Nigdy nie przenoś ani nie ciągnij urządzenia, trzymając za przewód zasilający, ponieważ istnieje ryzyko zwarcia z powodu pęknięcia kabla. Nie zginaj, nie ściskaj ani nie przeciągaj przewodu zasilającego po ostrych krawędziach.
- Jeśli jest otwór wentylacyjny, nie zakrywaj go. Nie wlewaj żadnych płynów ani proszków do otworów wentylacyjnych.
- Nie wkładaj palców ani innych przedmiotów do otwartych części urządzenia.
- Nie ponosimy żadnej odpowiedzialności w przypadku uszkodzeń spowodowanych niewłaściwym użytkowaniem lub nieprzestrzeganiem niniejszej instrukcji.
- Nie używaj odkurzacza do usuwania detergentów, nafty, żużlu, szkła, igieł, sadzy, mokrego kurzu, zapalek i innych przedmiotów, które mogą spowodować jego uszkodzenie.

POZNAJ SWÓJ ODKURZACZ PIONOWY



1. Podstawa odkurzacza
2. Rura przedłużająca z rączką
3. Filtr HEPA
4. Pojemnik na kurz
5. Składana, wąska dysza
6. Nakładka przedłużająca

MONTAŻ URZĄDZENIA

- Włóż uchwyt w górną część odkurzacza, aż zatrzaśnie się na swoim miejscu. Upewnij się, że jest prawidłowo zamocowany.
- Zamontuj nakładkę przedłużającą do podłogi lub rozłóż ją i włóż wąską końcówkę do otworu ssącego odkurzacza. Upewnij się, że wybrana nakładka jest prawidłowo ustawiona i pewnie zamocowana.

OBSŁUGA

- Odkurzacza można używać na dwa sposoby:
 1. Tryb standardowy: Zamontuj przedłużkę do podłogi.
 2. Tryb ręczny: Użyj wbudowanej, wąskiej końcówki.

Aby przełączyć się na tryb ręczny:

- Naciśnij przycisk zwalniający z boku urządzenia i wyciągnij uchwyt przedłużki.
- Opuść wbudowaną, wąską końcówkę, aż zatrzaśnie się na miejscu.
- Podłącz odkurzacza do najbliższego gniazdka ściennego.
- Włącz odkurzacza, naciskając przycisk zasilania (|) na podstawie ręcznej. Przełącz na (O), aby go wyłączyć.
- Możesz rozpocząć sprzątanie!

CZYSZCZENIE ODKURZACZA

Opróżnianie pojemnika na kurz

- Naciśnij przycisk zwalniający na dole pojemnika na kurz, aby go opróżnić. Aby ułatwić czyszczenie, przed opróżnieniem wyjmij dysze z portu ssącego.

Czyszczenie lub wymiana filtra HEPA

- Naciśnij przycisk zwalniający na podstawie odkurzacza ręcznego, aby otworzyć pojemnik na kurz. Następnie ostrożnie wyjmij filtr HEPA.
- Oplucz filtr HEPA pod bieżącą wodą i pozostaw do całkowitego wyschnięcia. Nie używaj źródeł ciepła do suszenia filtra.
- Nie ma potrzeby mycia filtra HEPA. Wystarczy wyrzucić stary filtr i włożyć nowy.
- Przed ponownym włożeniem filtra HEPA do urządzenia upewnij się, że jest on całkowicie suchy.

WSKAZÓWKI DOTYCZĄCE KONSERWACJI I BEZPIECZEŃSTWA

- Jeśli przedłużka podłogowa lub jego kółka ulegną zablokowaniu, należy je wyczyścić, aby utrzymać optymalną wydajność czyszczenia. Przed próbą usunięcia wszelkich przeszkód upewnij się, że odkurzacz jest wyłączony. Dokładnie usuń kurz, włosy i inne zanieczyszczenia.
- Aby uzyskać optymalną wydajność, zaleca się wymianę filtra HEPA co 3 miesiące.
- Wąska dysza idealnie nadaje się do czyszczenia trudno dostępnych miejsc, takich jak narożniki, krawędzie, kaloryfery, szuflady i podobne przestrzenie.
- Nigdy nie używaj odkurzacza bez zamontowanego kosza na kurz lub filtra HEPA.
- Filtr HEPA czyść wyłącznie ręcznie, pod bieżącą wodą. Nie używaj żadnych środków czyszczących ani narzędzi.
- Nie używaj odkurzacza do zbierania płonących lub dymiących przedmiotów, takich jak papierosy, zapalki czy gorący popiół.

Importer: Zilan Polska Sp. z o.o., ul. gen. R. Kuklińskiego zilanpolska@zilan.com.tr
 SERWIS: IBE Technologies Sp. z o.o., ul. gen. R. Kuklińskiego 14, 08-110 Siedlce

Prawidłowa utylizacja tego produktu



- To oznaczenie oznacza, że tego produktu nie należy utylizować razem z innymi odpadami domowymi w całej UE.
- Aby zapobiec potencjalnym szkodom dla środowiska lub zdrowia ludzkiego wynikającym z niekontrolowanej utylizacji odpadów, należy go poddawać recyklingowi w sposób odpowiedzialny, promując zrównoważone ponowne wykorzystanie zasobów materialnych.
- Aby zwrócić zużyte urządzenie, należy skorzystać z systemu zwrotu i zbiórki lub skontaktować się ze sprzedawcą, u którego produkt został zakupiony. Produkt powinien zostać poddany recyklingowi w sposób bezpieczny dla środowiska.

MOLIMO DA IMATE U VIDU DA PRIRUČNIK UREDAJA MOŽE BITI IZRADEN ZA NA INFORMACIJE O VIŠE OD JEDNOG MODELA. VAŠ UREDAJ, MOŽDA NE SADRŽI ZNAČAJKE OPISANE U PRIRUČNIKU. OVAJ JEZIK JE PREVEDEN UZ POMOĆ UMJETNE INTELIGENCIJE.

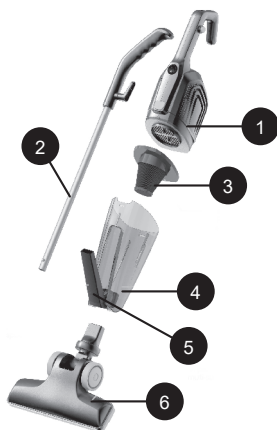
OPĆE SIGURNOSNE UPUTE I UPOZORENJA

- Prije korištenja ovog uređaja, pažljivo pročitajte upute za uporabu.
- Provjerite da je nazivni napon isti kao napon koji koristite.
- Čuvajte upute, jamstveni certifikat, račun o kupnji i, ako je moguće, kutiju s unutarnjom ambalažom!
- Uređaj je namijenjen isključivo za privatnu uporabu, a ne za komercijalnu ili profesionalnu uporabu!
- Uvijek izvucite utikač iz utičnice kada uređaj nije u uporabi, prilikom pričvršćivanja dodatnih dijelova, čišćenja uređaja ili kad dođe do smetnji. Prvo isključite uređaj. Povucite za utikač, a ne za kabel.
- Kako biste zaštitili djecu od opasnosti električnih uređaja, nikada ih nemojte ostavljati bez nadzora s uređajem. Prilikom odabira mjesta za uređaj, postavite ga na način da djeca nemaju pristup uređaju. Pazite da kabel ne visi.
- Redovito provjeravajte uređaj i kabel na oštećenja. Ako postoji bilo kakvo oštećenje, uređaj se ne smije koristiti.
- Ne dopustite djeci da se igraju s uređajem. Nemojte dopustiti djeci da se igraju s ambalažnim materijalom poput plastičnih vrećica.
- Ovaj uređaj mogu koristiti djeca starija od 8 godina i osobe s fizičkim, osjetilnim ili mentalnim poteškoćama ili bez iskustva i znanja, pod uvjetom da su pod nadzorom ili su dobili upute o sigurnoj uporabi uređaja i razumiju moguće opasnosti. Čišćenje i održavanje uređaja ne smiju obavljati djeca, osim ako nisu mlađa od 8 godina i pod nadzorom.
- Ne popravljajte uređaj sami, već se obratite ovlaštenom stručnjaku u slučaju problema.
- Iz sigurnosnih razloga, oštećeni ili oštećeni kabel za napajanje smije se zamijeniti samo odgovarajućim kabelom od proizvođača, naše službe za korisnike ili slično kvalificirane osobe.
- Držite uređaj i kabel podalje od topline, izravne sunčeve svjetlosti, vlage, oštih rubova i sl.
- Isključite uređaj i izvucite utikač kada ga ne koristite.
- Koristite samo originalne dodatke koje pruža dobavljač.
- Ne koristite uređaj na otvorenom. (Osim ako uređaj nije dizajniran za vanjsku uporabu.) Uvijek ga zaštitite od niskih ili vrlo niskih temperatura.
- Nikada ne koristite uređaj u blizini vode (kupaonica, lavabo, itd.). Uređaj ne smije biti izložen kiši ili vlazi. Koristite uređaj samo kada su vaše ruke suhe.

CRO-BIH

- Ako uređaj padne u vodu, isključite ga prije nego što ga izvadite iz vode. Nemojte dirati izvor vode. Uređaj mora biti pregledan od strane stručnjaka prije ponovne uporabe. Kako biste izbjegli opasnost od strujnog udara, nemojte čistiti uređaj vodom niti ga uranjati u vodu.
- Koristite uređaj samo za predviđenu namjenu.
- Ovaj uređaj mora biti u uporabi samo kada je priključen na uzemljenu utičnicu instaliranu u skladu s propisima. Provjerite da naponska snaga odgovara onoj na ploči s podacima.
- Štete koje nastanu ako se uređaj koristi u svrhe koje nisu navedene u uputama ili se koristi pogrešno ili se ne popravlja od strane stručnjaka, nisu pokrivena jamstvom.
- Uvijek koristite uređaj na ravnoj i horizontalnoj površini.
- Uređaj se ne smije više koristiti nakon što padne na tvrdi površinu s visine. Čak i nevidljivo oštećenje može utjecati na sigurnost uređaja. Uređaj se smije koristiti tek nakon što ga pregleda stručnjak.
- Nikada ne nosite ili povlačite uređaj držeći utikač jer postoji rizik od kratkog spoja uslijed puknuća kabela. Ne savijajte, stisnite ili povucite kabel za napajanje preko oštih rubova.
- Ako postoje ventilacijske rupe, nemojte ih prekrivati. Nemojte ulijevati tekućinu ili prašak u ventilacijske rupe.
- Ne umetnite prste niti druge predmete u otvorene dijelove uređaja.
- Nema odgovornosti za štetu uzrokovanu nepravilnom uporabom ili nepoštivanjem ovih uputa.
- Molimo vas, nemojte koristiti usisavač za čišćenje deterdženata, kerozina, staklenih ostataka, igala, čađi, vlažnog prašine, šibica i drugih predmeta.

UPOZNAJTE SVOJ ŠTAPNI USISAVAČ



1. Baza ručnog usisavača
2. Cijev s ručkom
3. HEPA filter
4. Spremnik za prašinu
5. Sklopiva uska mlaznica
6. Produžetak za pod

MONTAŽA UREĐAJA

- Umetnite ručku u gornji dio usisavača dok ne klikne na mjesto. Provjerite je li čvrsto pričvršćena.
- Pričvrstite produžetak za pod ili rasklopite i umetnite usku mlaznicu u otvor za usisavanje. Pobrinite se da je odabrani nastavak pravilno poravnat i čvrsto povezan.

UPOTREBA

- Postoje dva načina korištenja usisavača:
 1. Standardni način rada: pričvrstite nastavak za pod.
 2. Ručni način rada: koristite ugrađenu usku mlaznicu.

Za prelazak na ručni način rada:

- Pritisnite gumb za otpuštanje sa strane uređaja i izvucite produžnu ručku.
- Spustite ugrađenu usku mlaznicu dok ne klikne na mjesto.
- Priključite usisavač u najbližu utičnicu.
- Uključite usisavač pritiskom na tipku za uključivanje (|) na bazi ručnog uređaja. Za isključivanje prebacite na (O).
- Spremni ste za početak čišćenja!

ČIŠĆENJE USISAVAČA

Pražnjenje spremnika za prašinu

- Pritisnite gumb za otpuštanje na dnu spremnika za prašinu kako biste ga ispraznili. Radi lakšeg čišćenja, uklonite sve mlaznice iz otvora za usisavanje prije pražnjenja.

Čišćenje ili zamjena HEPA filtra

- Pritisnite gumb za otpuštanje na bazi ručnog usisavača kako biste otvorili spremnik za prašinu. Zatim pažljivo izvadite HEPA filter.
- Isperite HEPA filter pod mlazom vode i ostavite ga da se potpuno osuši na zraku. Ne koristite izvore topline za sušenje.
- Ako zamjenjujete HEPA filter, nije ga potrebno prati. Jednostavno bacite stari filter i umetnite novi.
- Prije ponovnog umetanja u uređaj, provjerite je li HEPA filter potpuno suh.

CRO-BIH

ODRŽAVANJE I SIGURNOSNI SAVJETI

- Ako se produžetak za pod ili njegovi kotači zaglave, očistite ih kako biste zadržali optimalnu učinkovitost čišćenja. Prije uklanjanja prepreka, provjerite je li uređaj isključen. Pažljivo uklonite prašinu, dlake ili druge nečistoće.
- Preporučuje se zamjena HEPA filtra svaka 3 mjeseca za najbolje performanse.
- Uska mlaznica idealna je za čišćenje teško dostupnih područja poput kutova, rubova, radijatora, ladica i sličnih prostora.
- Nikada ne koristite usisavač bez umetnutog spremnika za prašinu ili HEPA filtra.
- HEPA filter čistite isključivo ručno, pod mlazom vode. Ne koristite sredstva za čišćenje niti alate.
- Ne koristite usisavač za usisavanje zapaljenih ili tinjajućih predmeta, poput cigareta, šibica ili vrućeg pepela.

Uvoznik za HR: • ZED d.o.o. Industrijska cesta 5, 10360 Sesvete-HR Tel: +385 01 2006 148

Uvoznik za BIH: • Digitalis d.o.o. M.Spahe 2A/30, 72290 Novi Travnik-BiH Tel: +387 61 095 095

Pravilno odlaganje ovog proizvoda



- Ovaj znak označava da se ovaj proizvod ne smije odlagati s drugim kućanskim otpadom u cijeloj EU.
- Kako biste spriječili moguću štetu okolišu ili ljudskom zdravlju od nekontroliranog odlaganja otpada, odložite ga odgovorno kako biste promicali održivo ponovno korištenje materijalnih resursa.
- Za povrat vašeg korištenog uređaja koristite sustave za povrat i prikupljanje ili se obratite trgovcu kod kojeg je proizvod kupljen. Oni mogu preuzeti ovaj proizvod za ekološki sigurno recikliranje.

VEUILLEZ PRENDRE EN CONSIDERATION QUE LE MANUEL UTILISATEUR DE L'APPAREIL PEUT ETRE PREPARE POUR PLUS QU'UN MODELE IL SE PEUT QUE VOTRE APPAREIL NE POSSEDE PAS LES CARACTERISTIQUES QUI SONT CITEES DANS LE MANUEL UTILISATEUR. CETTE LANGUE A ÉTÉ TRADUITE AVEC L'AIDE DE L'INTELLIGENCE ARTIFICIELLE.

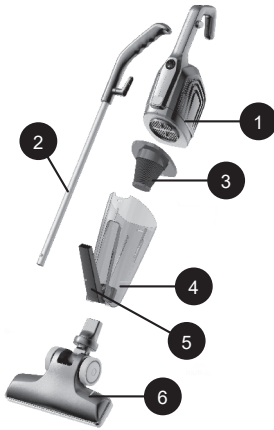
INSTRUCTIONS DE SÉCURITÉ GÉNÉRALES & AVERTISSEMENTS

- Avant d'utiliser cet appareil, veuillez lire attentivement le mode d'emploi.
- Veuillez vous assurer que la tension nominale correspond à la tension que vous utilisez.
- Veuillez conserver les instructions, le certificat de garantie, le reçu de vente et, si possible, le carton avec l'emballage intérieur !
- L'appareil est destiné exclusivement à un usage privé et non à un usage commercial ou professionnel !
- Débranchez toujours la prise de la prise de courant lorsque l'appareil n'est pas utilisé, lors de la fixation des accessoires, du nettoyage de l'appareil ou en cas de dysfonctionnement. Éteignez l'appareil au préalable. Tirez sur la prise, pas sur le câble.
- Pour protéger les enfants des dangers des appareils électriques, ne les laissez jamais sans surveillance avec l'appareil. Par conséquent, choisissez l'emplacement de votre appareil de manière à ce que les enfants n'y aient pas accès. Veillez à ce que le câble ne pende pas.
- Testez régulièrement l'appareil et le câble pour détecter d'éventuels dommages. En cas de dommage, l'appareil ne doit pas être utilisé.
- Ne laissez pas les enfants jouer avec l'appareil. Ne laissez pas les enfants jouer avec les matériaux d'emballage tels que les sacs en plastique.
- Cet appareil peut être utilisé par des enfants âgés de 8 ans et plus ainsi que par des personnes ayant des handicaps physiques, sensoriels ou mentaux, ou un manque d'expérience et de connaissances, à condition qu'ils soient surveillés ou aient reçu des instructions sur l'utilisation sécurisée de l'appareil et comprennent les dangers possibles. Le nettoyage et l'entretien de l'appareil ne doivent pas être effectués par des enfants, sauf s'ils ont moins de 8 ans et sont surveillés.
- Ne réparez pas l'appareil vous-même, mais consultez un expert agréé en cas de problème.
- Pour des raisons de sécurité, un câble d'alimentation cassé ou endommagé ne peut être remplacé que par un câble équivalent fourni par le fabricant, notre service client ou une personne qualifiée similaire.
- Gardez l'appareil et le câble à l'écart de la chaleur, de la lumière directe du soleil, de l'humidité, des arêtes vives, etc.
- Éteignez l'appareil et débranchez-le lorsque vous ne l'utilisez pas.
- Utilisez uniquement les accessoires d'origine fournis par le fournisseur.

FR

- N'utilisez pas l'appareil à l'extérieur. (Sauf si l'appareil est conçu pour être utilisé à l'extérieur.) Protégez-le toujours contre les températures nulles ou inférieures à zéro.
- Ne l'utilisez jamais à proximité d'eau (baignoire, évier, etc.). L'appareil ne doit pas être exposé à la pluie ou à l'humidité. Utilisez l'appareil uniquement lorsque vos mains sont sèches.
- Si l'appareil tombe dans l'eau, débranchez-le avant de le retirer de l'eau. Ne touchez pas la source d'eau. L'appareil doit être vérifié par un spécialiste avant d'être réutilisé. Pour éviter tout risque de choc électrique, ne nettoyez pas l'appareil avec de l'eau et ne l'immergez pas dans l'eau.
- Utilisez l'appareil uniquement pour l'usage prévu.
- Cet appareil doit être utilisé uniquement lorsqu'il est branché à une prise de courant mise à la terre et installée conformément aux réglementations. Assurez-vous que la tension d'alimentation correspond à la tension indiquée sur la plaque signalétique.
- Les dommages résultant de l'utilisation de l'appareil à des fins autres que celles spécifiées dans les instructions, d'une mauvaise utilisation ou de réparations non effectuées par des experts ne sont pas couverts par la garantie.
- Utilisez toujours l'appareil sur une surface plane et horizontale.
- L'appareil ne doit plus être utilisé après une chute sur une surface dure à partir d'une hauteur. Même un dommage invisible peut avoir des effets négatifs sur la sécurité fonctionnelle de l'appareil. L'appareil peut être utilisé uniquement après une vérification par un professionnel.
- Ne portez jamais et ne tirez jamais l'appareil en tenant la fiche d'alimentation, car il existe un risque de court-circuit en raison de la rupture du câble. Ne pliez pas, ne pincez pas et ne tirez pas le cordon d'alimentation sur des arêtes vives.
- S'il y a une ouverture de ventilation, ne la couvrez pas. Ne versez aucun liquide ou poudre dans les ouvertures de ventilation.
- N'insérez pas vos doigts ou d'autres objets dans les parties ouvertes de l'appareil.
- Aucune responsabilité n'est acceptée en cas de dommages causés par une mauvaise utilisation ou le non-respect de ces instructions.
- Veuillez ne pas utiliser l'aspirateur pour nettoyer des détergents, du kérosène, des éclats de verre, des aiguilles, de la suie, de la poussière humide, des allumettes ou d'autres objets similaires.

APPRENEZ À CONNAÎTRE VOTRE ASPIRATEUR BALAI



1. Unité de base de l'aspirateur à main
2. Tube d'extension avec poignée
3. Filtre HEPA
4. Bac à poussière
5. Buse fine repliable
6. Accessoire de sol avec rallonge

ASSEMBLAGE DE L'APPAREIL

- Insérez la poignée dans le haut de l'aspirateur jusqu'à ce qu'elle s'enclenche. Assurez-vous qu'elle est solidement fixée.
- Fixez soit l'extension pour sol, soit dépliez et insérez la buse fine dans l'orifice d'aspiration. Vérifiez que l'accessoire choisi est correctement aligné et bien connecté.

FONCTIONNEMENT

- Il existe deux façons d'utiliser l'aspirateur :
 1. Mode standard : fixez l'accessoire pour sol.
 2. Mode à main : utilisez la buse fine intégrée.

Pour passer en mode à main :

- Appuyez sur le bouton de déverrouillage situé sur le côté de l'appareil et retirez la poignée extensible.
- Rabattez la buse fine intégrée vers le bas jusqu'à ce qu'elle s'enclenche.
- Branchez l'aspirateur sur la prise murale la plus proche.
- Allumez l'aspirateur en appuyant sur le bouton marche (|) situé sur la base portable. Appuyez sur (O) pour l'éteindre.
- Vous êtes prêt(e) à commencer le nettoyage !

NETTOYAGE DE L'ASPIRATEUR

Vider le bac à poussière

- Appuyez sur le bouton de déverrouillage situé sous le bac à poussière pour le vider. Pour un nettoyage plus facile, retirez les buses de l'orifice d'aspiration avant de vider.

Nettoyage ou remplacement du filtre HEPA

- Appuyez sur le bouton de déverrouillage sur la base de l'aspirateur à main pour ouvrir le bac à poussière. Ensuite, retirez délicatement le filtre HEPA.
- Rincez le filtre HEPA à l'eau courante et laissez-le sécher complètement à l'air libre. N'utilisez pas de source de chaleur pour le sécher.
- Si vous remplacez le filtre HEPA, il n'est pas nécessaire de le laver. Jetez simplement l'ancien filtre et insérez-en un nouveau.
- Assurez-vous que le filtre HEPA est complètement sec avant de le remettre en place dans l'appareil.

ENTRETIEN ET CONSEILS DE SÉCURITÉ

- Si l'accessoire pour sol ou ses roues se bloquent, nettoyez-les afin de maintenir une performance de nettoyage optimale. Assurez-vous que l'aspirateur est éteint avant d'enlever tout blocage. Enlevez soigneusement la poussière, les cheveux ou autres débris.
- Il est recommandé de remplacer le filtre HEPA tous les 3 mois pour de meilleures performances.
- La buse fine est idéale pour nettoyer les zones difficiles d'accès comme les coins, les bords, les radiateurs, les tiroirs et espaces similaires.
- Ne jamais utiliser l'aspirateur sans le bac à poussière ou le filtre HEPA installé.
- Nettoyez le filtre HEPA uniquement à la main, à l'eau courante. N'utilisez ni détergents ni outils.
- N'utilisez pas l'aspirateur pour aspirer des objets en combustion ou fumants, comme des cigarettes, des allumettes ou des cendres chaudes.

Élimination correcte de ce produit



- Ce marquage indique que ce produit ne doit pas être éliminé avec d'autres déchets ménagers dans l'UE.
- Pour éviter tout dommage possible à l'environnement ou à la santé humaine dû à une élimination incontrôlée des déchets, recyclez-le de manière responsable pour favoriser la réutilisation durable des ressources matérielles.
- Pour retourner votre appareil usagé, veuillez utiliser les systèmes de retour et de collecte ou contacter le détaillant où le produit a été acheté. Ils peuvent prendre ce produit pour un recyclage écologique sûr.

POR FAVOR CONSIDERE QUE EL MANUAL DEL PISPOSITIVO PUEDE SER ELABORADO CON INFORMACIÓN DE MÁS DE UN MODELO ES POSIBLE QUE SU DISPOSITIVO NO CONTenga LAS CARACTERÍSTICAS MENCIONADAS EN EL MANUAL. ESTE IDIOMA HA SIDO TRADUCIDO CON LA AYUDA DE INTELIGENCIA ARTIFICIAL.

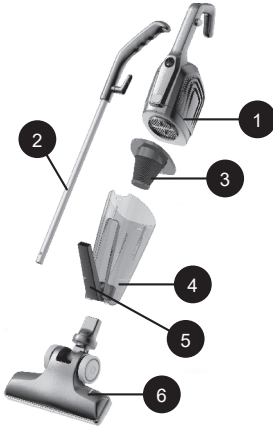
INSTRUCCIONES GENERALES DE SEGURIDAD Y ADVERTENCIAS

- Antes de usar este dispositivo, lea atentamente el manual de instrucciones.
- Asegúrese de que el voltaje nominal sea el mismo que el voltaje que utiliza.
- Conserve las instrucciones, el certificado de garantía, el recibo de compra y, si es posible, la caja con el embalaje interno.
- El dispositivo está destinado exclusivamente para uso privado, no para uso comercial ni profesional.
- Siempre desenchufe el dispositivo cuando no esté en uso, al colocar accesorios, al limpiarlo o en caso de cualquier inconveniente. Apague el dispositivo de antemano. Tire del enchufe, no del cable.
- Para proteger a los niños de los peligros de los aparatos eléctricos, nunca los deje sin supervisión con el dispositivo. Por lo tanto, al seleccionar la ubicación de su dispositivo, hágalo de manera que los niños no tengan acceso a él. Asegúrese de que el cable no cuelgue.
- Revise regularmente el dispositivo y el cable en busca de daños. Si hay algún daño, el dispositivo no debe usarse.
- No permita que los niños jueguen con el dispositivo ni con materiales de embalaje como bolsas de plástico.
- Este aparato puede ser utilizado por niños de 8 años en adelante y por personas con discapacidades físicas, sensoriales o mentales, o con falta de experiencia y conocimientos, siempre que sean supervisados o se les haya dado instrucciones sobre cómo utilizar el aparato de manera segura y comprendan los posibles peligros. La limpieza y el mantenimiento no deben ser realizados por niños a menos que tengan menos de 8 años y estén supervisados.
- No repare el dispositivo usted mismo; en caso de problema, consulte a un experto autorizado.
- Por razones de seguridad, un cable de alimentación roto o dañado solo puede ser reemplazado por uno equivalente del fabricante, de nuestro servicio de atención al cliente o de una persona cualificada similar.
- Mantenga el dispositivo y el cable alejados del calor, la luz solar directa, la humedad, bordes afilados, y similares.
- Apague el dispositivo y desenchúfelo cuando no lo esté utilizando.
- Utilice únicamente los accesorios originales proporcionados por el

proveedor.

- No utilice el dispositivo en exteriores (a menos que esté diseñado para uso exterior). Protéjalo siempre de temperaturas de cero o inferiores.
- Nunca lo use cerca del agua (bañera, lavabo, etc.). El aparato no debe estar expuesto a la lluvia o humedad. Úselo únicamente cuando sus manos estén secas.
- Si el dispositivo cae al agua, desenchúfelo antes de sacarlo. No toque la fuente de agua. El dispositivo debe ser revisado por un especialista antes de volver a usarlo. Para evitar el riesgo de descarga eléctrica, no limpie el dispositivo con agua ni lo sumerja en agua.
- Use el dispositivo solo para el propósito previsto.
- Este dispositivo debe operar únicamente cuando esté conectado a un enchufe con conexión a tierra instalado conforme a las regulaciones. Asegúrese de que el voltaje de suministro corresponda al indicado en la placa del dispositivo.
- Los daños que ocurran por usar el dispositivo para propósitos diferentes a los especificados en las instrucciones, por uso incorrecto o por reparaciones no realizadas por expertos no están cubiertos por la garantía.
- Use siempre el dispositivo sobre una superficie plana y horizontal.
- El dispositivo no debe ser utilizado después de caer sobre una superficie dura desde una altura. Incluso los daños no visibles pueden afectar la seguridad funcional del dispositivo. El dispositivo solo podrá usarse después de ser revisado por un profesional.
- Nunca lleve ni tire del dispositivo sujetándolo por el enchufe, ya que existe riesgo de cortocircuito debido a una rotura del cable. No doble, pellizque ni tire del cable sobre bordes afilados.
- Si hay un orificio de ventilación, no lo cubra. No vierta líquidos ni polvos en los orificios de ventilación.
- No inserte los dedos ni otros objetos en las partes abiertas del dispositivo.
- No se acepta responsabilidad por daños causados por el uso indebido o por no cumplir con estas instrucciones.
- No utilice la aspiradora para limpiar detergente, queroseno, fragmentos de vidrio, agujas, hollín, polvo húmedo, cerillas u otros objetos similares.

CONOZCA SU ASPIRADORA VERTICAL



1. Unidad base del aspirador de mano
2. Tubo de extensión con asa
3. Filtro HEPA
4. Depósito de polvo
5. Boquilla delgada plegable
6. Accesorio de extensión para suelos

MONTAJE DEL APARATO

- Inserte el asa en la parte superior de la aspiradora hasta que encaje. Asegúrese de que esté firmemente instalada.
- Acople el accesorio para suelos o despliegue e inserte la boquilla delgada en la entrada de succión. Asegúrese de que el accesorio elegido esté correctamente alineado y bien conectado.

FUNCIONAMIENTO

- Hay dos formas de utilizar la aspiradora:
 1. Modo estándar: acople el accesorio para suelos.
 2. Modo de mano: use la boquilla delgada incorporada.

Para cambiar al modo de mano:

- Presione el botón de liberación en el lateral de la unidad y extraiga el asa extensible.
- Pliegue hacia abajo la boquilla delgada incorporada hasta que encaje en su lugar.
- Conecte la aspiradora a la toma de corriente más cercana.
- Encienda la aspiradora presionando el botón de encendido (|) en la base del aspirador de mano. Para apagarla, cambie a (O).
- ¡Ya está listo para comenzar la limpieza!

LIMPIEZA DE LA ASPIRADORA

Vaciado del depósito de polvo

- Presione el botón de liberación en la parte inferior del depósito para vaciarlo. Para facilitar la limpieza, retire las boquillas del puerto de succión antes de vaciarlo.

Limpieza o reemplazo del filtro HEPA

- Presione el botón de liberación en la base del aspirador de mano para abrir el depósito de polvo. Luego, retire con cuidado el filtro HEPA.
- Enjuague el filtro HEPA bajo agua corriente y déjelo secar completamente al aire. No utilice fuentes de calor para secarlo.
- Si va a reemplazar el filtro HEPA, no es necesario lavarlo. Simplemente deseche el filtro viejo e inserte uno nuevo.
- Asegúrese de que el filtro HEPA esté completamente seco antes de volver a colocarlo en la unidad.

MANTENIMIENTO Y CONSEJOS DE SEGURIDAD

- Si el accesorio para suelos o sus ruedas se atascan, límpielos para mantener un rendimiento óptimo. Asegúrese de que la aspiradora esté apagada antes de eliminar cualquier obstrucción. Retire cuidadosamente el polvo, el pelo u otros residuos.
- Se recomienda reemplazar el filtro HEPA cada 3 meses para un rendimiento óptimo.
- La boquilla delgada es ideal para limpiar áreas de difícil acceso como esquinas, bordes, radiadores, cajones y espacios similares.
- Nunca use la aspiradora sin el depósito de polvo o el filtro HEPA instalado.
- Limpie el filtro HEPA solo a mano, usando agua corriente. No use productos de limpieza ni herramientas.
- No utilice la aspiradora para aspirar objetos encendidos o humeantes, como cigarrillos, fósforos o cenizas calientes.

Disposición correcta de este producto



- Esta marca indica que este producto no debe desecharse con otros residuos domésticos en toda la UE.
- Para evitar posibles daños al medio ambiente o a la salud humana debido a una disposición de residuos no controlada, recíclalo de manera responsable para promover el reuso sostenible de los recursos materiales.
- Para devolver tu dispositivo usado, utiliza los sistemas de devolución y recolección o contacta al minorista donde se compró el producto. Pueden llevar este producto para su reciclaje ambiental seguro.

SI PREGA DI NOTARE CHE IL MANUALE DI ISTRUZIONI POTREBBE ESSERE STATO CREATO PER LE INFORMAZIONI DI PIU' DI UN MODELLO. IL VOSTRO APPARECCHIO POTREBBE NON INCLUDERE LE CARATTERISTICHE DESCRITTE NEL MANUALE. QUESTA LINGUA È STATA TRADOTTA CON L'AUTO INTELLIGENZA ARTIFICIALE.

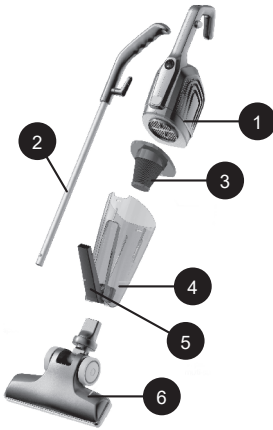
ISTRUZIONI GENERALI PER LA SICUREZZA E AVVERTENZE

- Prima di utilizzare questo dispositivo, leggere attentamente il manuale di istruzioni.
- Assicurarsi che la tensione nominale sia la stessa della tensione che si sta utilizzando.
- Conservare le istruzioni, il certificato di garanzia, la ricevuta di acquisto e, se possibile, la scatola con l'imballaggio interno!
- Il dispositivo è destinato esclusivamente all'uso privato e non a scopi commerciali o professionali!
- Rimuovere sempre la spina dalla presa quando il dispositivo non è in uso, durante l'attacco di accessori, la pulizia del dispositivo o quando si verifica un disturbo. Spegnerlo prima di farlo. Togliere la spina, non il cavo.
- Per proteggere i bambini dai pericoli degli apparecchi elettrici, non lasciarli mai incustoditi con il dispositivo. Pertanto, quando si sceglie il luogo per il dispositivo, farlo in modo che i bambini non possano accedervi. Prestare attenzione affinché il cavo non penda.
- Testare regolarmente il dispositivo e il cavo per eventuali danni. In caso di danni di qualsiasi tipo, il dispositivo non deve essere utilizzato.
- Non permettere ai bambini di giocare con il dispositivo. Non lasciare che i bambini giochino con materiali di imballaggio come sacchetti di plastica.
- Questo apparecchio può essere utilizzato da bambini di 8 anni e oltre e da persone con disabilità fisiche, sensoriali o mentali, o mancanza di esperienza e conoscenza, a condizione che siano supervisionati o abbiano ricevuto istruzioni su come utilizzare l'apparecchio in modo sicuro e comprendano i possibili rischi. La pulizia e la manutenzione dell'utente non devono essere eseguite dai bambini, a meno che non abbiano meno di 8 anni e non siano supervisionati.
- Non riparare il dispositivo da soli, ma consultare un esperto autorizzato in caso di problemi.
- Per motivi di sicurezza, un cavo di alimentazione danneggiato o rotto può essere sostituito solo da un cavo equivalente fornito dal produttore, dal nostro servizio clienti o da una persona qualificata simile.
- Tenere il dispositivo e il cavo lontano da calore, luce solare diretta, umidità, bordi taglienti e simili.
- Spegnerlo e scollegarlo quando non lo si utilizza.

IT

- Utilizzare solo accessori originali forniti dal fornitore.
- Non utilizzare il dispositivo all'aperto. (A meno che il dispositivo non sia progettato per l'uso all'esterno.) Proteggere sempre contro temperature sotto zero o inferiori.
- Non utilizzare mai vicino all'acqua (vasca da bagno, lavandino, ecc.). L'apparecchio non deve essere esposto alla pioggia o all'umidità. Utilizzare il dispositivo solo quando le mani sono asciutte.
- Se il dispositivo cade in acqua, scollegarlo prima di rimuoverlo dall'acqua. Non toccare la fonte d'acqua. Il dispositivo deve essere controllato da uno specialista prima di essere utilizzato di nuovo. Per evitare il rischio di scosse elettriche, non pulire il dispositivo con acqua né immergerlo in acqua.
- Utilizzare il dispositivo solo per lo scopo previsto.
- Questo dispositivo deve essere utilizzato solo quando è collegato a una presa a terra installata secondo le normative. Assicurarsi che la tensione di alimentazione corrisponda alla tensione indicata sulla targhetta.
- I danni che si verificano quando il dispositivo viene utilizzato per scopi diversi da quelli indicati nelle istruzioni o viene utilizzato in modo scorretto o non viene riparato da esperti non sono coperti dalla garanzia.
- Utilizzare sempre il dispositivo su una superficie piana e orizzontale.
- Il dispositivo non deve più essere utilizzato dopo essere caduto su una superficie dura da un'altezza. Anche i danni invisibili possono influire negativamente sulla sicurezza funzionale del dispositivo. Il dispositivo può essere utilizzato solo dopo essere stato controllato da un professionista.
- Non trasportare né tirare il dispositivo tenendo la spina di alimentazione, in quanto esiste il rischio di corto circuito a causa della rottura del cavo. Non piegare, pizzicare o tirare il cavo di alimentazione su bordi taglienti.
- Se c'è un foro di ventilazione, non coprirlo. Non versare alcun liquido o polvere nei fori di ventilazione.
- Non inserire dita o altri oggetti nelle parti aperte del dispositivo.
- Non si accetta alcuna responsabilità in caso di danni causati da un uso improprio o dal mancato rispetto di queste istruzioni.
- Si prega di non utilizzare l'aspirapolvere per pulire detergenti, cherosene, scaglie di vetro, aghi, fuliggine, polvere bagnata, fiammiferi e altri oggetti.

CONOSCI LA TUA SCOPA ELETTRICA



1. Unità principale dell'aspirapolvere portatile
2. Tubo di estensione con manico
3. Filtro HEPA
4. Contenitore della polvere
5. Bocchetta sottile pieghevole
6. Accessorio per pavimenti con prolunga

MONTAGGIO DELL'APPARECCHIO

- Inserire il manico nella parte superiore dell'aspirapolvere fino a sentire un clic. Assicurarsi che sia ben fissato.
- Collegare l'accessorio per pavimenti oppure aprire e inserire la bocchetta sottile nel foro di aspirazione. Assicurarsi che l'accessorio scelto sia correttamente allineato e saldamente connesso.

FUNZIONAMENTO

- Ci sono due modalità d'uso dell'aspirapolvere:
 1. Modalità standard: collegare l'accessorio per pavimenti.
 2. Modalità portatile: utilizzare la bocchetta sottile integrata.

Per passare alla modalità portatile:

- Premere il pulsante di rilascio sul lato dell'unità e estrarre il manico estensibile.
- Abbassare la bocchetta sottile integrata finché non scatta in posizione.
- Collegare l'aspirapolvere alla presa di corrente più vicina.
- Accendere l'aspirapolvere premendo il pulsante di accensione (|) sull'unità portatile. Premere (O) per spegnerlo.
- Ora sei pronto/a per iniziare a pulire!

PULIZIA DELL'ASPIRAPOLVERE

Svuotare il contenitore della polvere

- Premere il pulsante di rilascio alla base del contenitore per svuotarlo. Per una pulizia più semplice, rimuovere eventuali bocchette dal foro di aspirazione prima di svuotarlo.

Pulizia o sostituzione del filtro HEPA

- Premere il pulsante di rilascio sulla base dell'aspirapolvere portatile per aprire il contenitore. Quindi rimuovere delicatamente il filtro HEPA.
- Sciacquare il filtro HEPA sotto acqua corrente e lasciarlo asciugare completamente all'aria. Non utilizzare fonti di calore per asciugarlo.
- Se si desidera sostituire il filtro HEPA, non è necessario lavarlo. Basta gettare quello vecchio e inserirne uno nuovo.
- Assicurarsi che il filtro HEPA sia completamente asciutto prima di reinserirlo nell'unità.

MANUTENZIONE E CONSIGLI DI SICUREZZA

- Se l'accessorio per pavimenti o le sue ruote si bloccano, pulirli per mantenere prestazioni ottimali. Assicurarsi che l'aspirapolvere sia spento prima di rimuovere eventuali ostruzioni. Rimuovere con attenzione polvere, capelli o altri detriti.
- Si consiglia di sostituire il filtro HEPA ogni 3 mesi per ottenere le migliori prestazioni.
- La bocchetta sottile è ideale per pulire aree difficili da raggiungere come angoli, bordi, termosifoni, cassette e spazi simili.
- Non utilizzare mai l'aspirapolvere senza il contenitore della polvere o il filtro HEPA installati.
- Pulire il filtro HEPA solo a mano, con acqua corrente. Non utilizzare detersivi o strumenti.
- Non utilizzare l'aspirapolvere per aspirare oggetti accesi o fumanti, come sigarette, fiammiferi o cenere calda.

Smaltimento corretto di questo prodotto

- Questa marcatura indica che questo prodotto non deve essere smaltito con altri rifiuti domestici in tutta l'UE.
- Per evitare possibili danni all'ambiente o alla salute umana derivanti da uno smaltimento non controllato dei rifiuti, riciclarlo responsabilmente per promuovere il riutilizzo sostenibile delle risorse materiali.
- Per restituire il dispositivo usato, utilizzare i sistemi di ritorno e raccolta o contattare il rivenditore presso il quale è stato acquistato il prodotto. Possono prendere questo prodotto per un riciclo sicuro per l'ambiente.

ОБРАТИТЕ ВНИМАНИЕ, ЧТО ДАННОЕ РУКОВОДСТВО ПО ЭКСПЛУАТАЦИИ УСТРОЙСТВА ПОДГОТОВЛЕНО ДЛЯ РАЗЛИЧНЫХ МОДЕЛЕЙ. В ВАШЕМ УСТРОЙСТВЕ МОГУТ ОТСУТСТВОВАТЬ НЕКОТОРЫЕ ФУНКЦИИ, ОПИСАННЫЕ В ДАННОМ РУКОВОДСТВЕ. ЭТОТ ЯЗЫК БЫЛ ПЕРЕВЕДЕН С ПОМОЩЬЮ ИСКУССТВЕННОГО ИНТЕЛЛЕКТА.

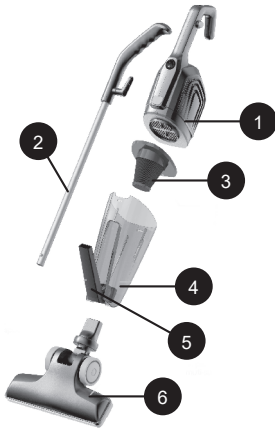
ОБЩИЕ ИНСТРУКЦИИ ПО БЕЗОПАСНОСТИ И ПРЕДУПРЕЖДЕНИЯ

- Прежде чем использовать это устройство, внимательно прочитайте руководство пользователя.
- Убедитесь, что номинальное напряжение устройства соответствует напряжению в вашей сети.
- Сохраняйте инструкции, гарантийный сертификат, товарный чек и, если возможно, коробку с внутренней упаковкой!
- Устройство предназначено исключительно для частного использования, а не для коммерческого или профессионального использования!
- Всегда отключайте устройство от сети, когда оно не используется, при подключении аксессуаров, очистке устройства или в случае неисправности. Перед этим выключите устройство. Тяните за вилку, а не за кабель.
- Чтобы защитить детей от опасности, связанной с электрическими приборами, не оставляйте их без присмотра с этим устройством. При выборе места для установки устройства убедитесь, что дети не могут к нему добраться. Также убедитесь, что кабель не висит вниз.
- Регулярно проверяйте устройство и кабель на наличие повреждений. В случае повреждения любого типа устройство не должно использоваться.
- Не позволяйте детям играть с устройством. Не позволяйте детям играть с упаковочным материалом, таким как пластиковые пакеты.
- Это устройство могут использовать дети от 8 лет и старше, а также люди с физическими, сенсорными или умственными нарушениями, или с отсутствием опыта и знаний, при условии, что они находятся под наблюдением или получили инструкции по безопасному использованию устройства и понимают возможные опасности. Очистку и техническое обслуживание устройства не должны выполнять дети, если им меньше 8 лет и они не находятся под присмотром.
- Не пытайтесь ремонтировать устройство самостоятельно, а обратитесь к авторизованному специалисту в случае возникновения проблемы.
- По соображениям безопасности поврежденный или неисправный сетевой шнур должен быть заменен только аналогичным шнуром от производителя, нашего сервисного центра или квалифицированным специалистом.
- Держите устройство и кабель подальше от источников тепла, прямых солнечных лучей, влаги, острых краев и других подобных

предметов.

- Выключайте устройство и отсоединяйте его от сети, когда не используете его.
- Используйте только оригинальные аксессуары, предоставленные поставщиком.
- Не используйте устройство на улице (если только оно не предназначено для использования на улице). Всегда защищайте от нулевых или отрицательных температур.
- Никогда не используйте рядом с водой (ванна, раковина и т.д.). Устройство не должно подвергаться воздействию дождя или влаги. Используйте устройство только тогда, когда ваши руки сухие.
- Если устройство упало в воду, отключите его от сети перед тем, как вынуть его из воды. Не прикасайтесь к источнику воды. Устройство должно быть проверено специалистом перед повторным использованием. Чтобы избежать риска поражения электрическим током, не чистите устройство водой и не погружайте его в воду.
- Используйте устройство только по назначению.
- Это устройство должно работать только при подключении к заземленной розетке, установленной в соответствии с правилами. Убедитесь, что напряжение питания соответствует напряжению, указанному на табличке устройства.
- Повреждения, возникшие при использовании устройства не по назначению, при неправильном использовании или отсутствии ремонта специалистами, не покрываются гарантией.
- Всегда используйте устройство на ровной и горизонтальной поверхности.
- Не используйте устройство, если оно упало на твердую поверхность с высоты. Даже невидимые повреждения могут негативно повлиять на функциональную безопасность устройства. Устройство может быть использовано только после проверки специалистом.
- Никогда не переносите и не тяните устройство за вилку, так как существует риск короткого замыкания из-за повреждения кабеля. Не изгибайте, не перекручивайте и не тяните силовую кабель по острым краям.
- Если имеется вентиляционное отверстие, не закрывайте его. Не заливайте жидкость или порошок в вентиляционные отверстия.
- Не вставляйте пальцы или другие предметы в открытые части устройства.
- Ответственность за ущерб, вызванный неправильным использованием или несоответствием этим инструкциям, не несетя.
- Пожалуйста, не используйте пылесос для очистки моющих средств, керосина, стеклянных осколков, игл, сажи, мокрой пыли, спичек и других подобных предметов.

ИЗУЧИТЕ ВАШ ВЕРТИКАЛЬНЫЙ ПЫЛЕСОС



1. Основа ручного пылесоса
2. Удлинительная трубка с ручкой
3. HEPA-фильтр
4. Пылесборник
5. Складная узкая насадка
6. Насадка для пола с удлинением

СБОРКА ПРИБОРА

- Вставьте ручку в верхнюю часть пылесоса до щелчка. Убедитесь, что она надежно зафиксирована.
- Прикрепите насадку для пола или разложите и вставьте узкую насадку в отверстие всасывания. Убедитесь, что выбранная насадка правильно выровнена и плотно соединена.

РАБОТА С ПЫЛЕСОСОМ

- Существует два способа использования пылесоса:
 1. Стандартный режим: установите насадку для пола.
 2. Ручной режим: используйте встроенную узкую насадку.

Для перехода в ручной режим:

- Нажмите кнопку освобождения сбоку устройства и выдвиньте удлиненную ручку.
- Опустите встроенную узкую насадку до щелчка.
- Подключите пылесос к ближайшей розетке.
- Включите пылесос, переведя переключатель питания на ручной базе в положение (|). Чтобы выключить — переключите в (O).
- Теперь вы готовы к уборке!

ЧИСТКА ПЫЛЕСОСА

Очистка пылесборника

- Нажмите кнопку в нижней части пылесборника, чтобы его опорожнить. Для удобства очистки рекомендуется снять насадки перед этим.

Чистка или замена HEPA-фильтра

- Нажмите кнопку на базе ручного пылесоса, чтобы открыть пылесборник. Затем аккуратно извлеките HEPA-фильтр.
- Промойте HEPA-фильтр под проточной водой и дайте ему полностью высохнуть на воздухе. Не используйте источники тепла для сушки.
- При замене HEPA-фильтра промывать его не нужно. Просто выбросьте старый фильтр и вставьте новый.
- Убедитесь, что фильтр полностью высох перед повторной установкой в прибор.

УХОД И СОВЕТЫ ПО БЕЗОПАСНОСТИ

- Если насадка для пола или её колеса застряли, очистите их для поддержания оптимальной эффективности. Перед удалением засоров убедитесь, что пылесос выключен. Осторожно удалите пыль, волосы или другой мусор.
- Рекомендуется менять HEPA-фильтр каждые 3 месяца для наилучшей работы устройства.
- Узкая насадка идеально подходит для труднодоступных мест: углов, краёв, радиаторов, ящиков и прочего.
- Никогда не используйте пылесос без установленного пылесборника и HEPA-фильтра.
- Очищайте HEPA-фильтр только вручную, используя проточную воду. Не используйте моющие средства или инструменты.
- Не используйте пылесос для сбора горящих или тлеющих предметов, таких как сигареты, спички или горячий пепел.

Правильная утилизация этого продукта



- Эта маркировка указывает, что этот продукт не должен утилизироваться вместе с другими бытовыми отходами во всей Европейской Союзе.
- Чтобы предотвратить возможный вред для окружающей среды или здоровья человека от неуправляемой утилизации отходов, утилизируйте его ответственно для продвижения устойчивого повторного использования материальных ресурсов.
- Чтобы вернуть свое использованное устройство, воспользуйтесь системами возврата и сбора или свяжитесь с розничным продавцом, где был приобретен продукт. Они могут принять этот продукт для безопасной утилизации среды.

JU LUTEM KUJDES SE MANUALI I PAJISJES MUND TË KRIJOHET PËR MË SHUMË SE NJË MODEL.
INFORMACION PAJISJA JUAJ NUK MUND TË PËRMBANË FUNKSIONIN E LENDUAR NË MANUAL.
KJO GJUHË ËSHTË PËRKTHYER ME NDIHMËN E INTELIGJENCËS ARTIFICIALE.

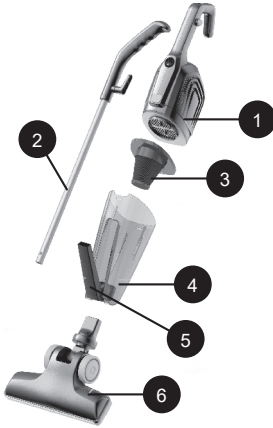
UDHËZIME TË PËRGGJITHSHME PËR SIGURINË DHE PARALAJMËRIME

- Përpara përdorimit të këtij pajisje, ju lutemi lexoni manualin e udhëzimeve me kujdes.
- Për siguri, sigurohuni që tensioni i përcaktuar të jetë i njëjtë me tensionin që përdorni.
- Përmbajuni instruksioneve, certifikatës së garancisë, faturës së shitjes dhe, nëse është e mundur, kutisë me ambalazh të brendshëm!
- Pajisja është e destinuar vetëm për përdorim privat dhe jo për përdorim komercial, as për përdorim profesional!
- Është gjithmonë e nevojshme të hiqni plug-in nga prizë kur pajisja nuk është në përdorim, kur bashkoni pjesët aksesore, pastroni pajisjen ose kur ndodhin ndonjë çrregullim. Pritni pajisjen më parë. Tërhiqni plug-in, jo kabllon.
- Për të mbrojtur fëmijët nga rreziqet e pajisjeve elektrike, kurrë mos i lini ata pa mbikëqyrje me pajisjen. Prandaj, kur zgjidhni vendndodhjen për pajisjen tuaj, bëni që fëmijët të mos kenë akses tek ajo. Kujdesuni që kablli të mos ulet poshtë.
- Kontrolloni rregullisht pajisjen dhe kabllon për dëmtime. Nëse ka ndonjë dëmtim të çdo lloji, pajisja nuk duhet të përdoret.
- Nuk duhet të lejoni fëmijët të luajnë me pajisjen. Mos i lejoni fëmijët të luajnë me materialin e ambalazhit siç janë qeset plastike.
- Kjo pajisje mund të përdoret nga fëmijët që janë 8 vjeç dhe më të vjetër dhe persona me aftësi fizike, sensory, ose mendore të kufizuara, ose të paaftë për përvojë dhe njohuri, me kusht që ata të jenë nën mbikëqyrje ose të kenë marrë udhëzime për përdorimin e pajisjes në mënyrë të sigurt dhe të kuptojnë mundësitë e rreziqeve. Pastrimi dhe mirëmbajtja e përdoruesit nuk duhet të bëhen nga fëmijët, përveç nëse janë nën 8 vjeç dhe pa mbikëqyrje.
- Nuk duhet të riparoni pajisjen vetë, por duhet të konsultoheni me një ekspert të autorizuar në rast të ndonjë problemi.
- Për arsye sigurie, një kablo e dëmtuar ose e thyer e linjës elektrike mund të zëvendësohet vetëm me një kablo të barabartë nga prodhuesi, departamenti ynë i shërbimit për klientët, ose një person i kualifikuar i ngjashëm.
- Mbani pajisjen dhe kabllon larg nxehtësisë, dritës së drejtpërdrejtë të diellit, lagështirës, cepave të mprehtë dhe të ngjashme.
- Fikni pajisjen dhe hiqni plug-in, kur nuk po përdorni pajisjen.

AL

- Përdorni vetëm aksesoret origjinalë të ofruar nga furnizuesi.
- Nuk duhet ta përdorni pajisjen jashtë. (Përveç nëse pajisja është e dizajnuar për përdorim jashtë.) Gjithmonë mbrojeni nga temperatura zero ose më të ulëta.
- Kurrë mos e përdorni pranë ujit (vaskë, lavaman, etj.). Pajisja nuk duhet të ekspozohet në shi ose lagështi. Përdorni pajisjen vetëm kur duar janë të thata.
- Nëse pajisja bie në ujë, hiqni plug-in para se ta nxirrni nga uji. Mos e prekni burimin e ujit. Pajisja duhet të kontrollohet nga një specialist para se të përdoret përsëri. Për të shmangur rrezikun e goditjes me energji elektrike, mos e pastroni pajisjen me ujë ose mos e zhytni në ujë.
- Përdorni pajisjen vetëm për qëllimin e saj të parashikuar.
- Kjo pajisje duhet të operohet vetëm kur lidhet me një prizë të lidhur me tokë dhe të instaluar në përputhje me rregullat. Sigurohuni që tensioni i furnizimit të përputhet me tensionin që tregohet në pllakën e tipit.
- Dëmtimet që ndodhin kur pajisja përdoret për qëllime të tjera nga ato të specifikuara në udhëzime ose përdoret në mënyrë të gabuar ose nuk riparohet nga ekspertët nuk mbulohe nga garancia.
- Use pajisjen vetëm në një sipërfaqe të sheshtë dhe horizontale.
- Pajisja nuk duhet të përdoret më pas, nëse bie në një sipërfaqe të fortë nga një lartësi. Edhe dëmtimet e padukshme mund të shkaktojnë ndikime negative në sigurinë funksionale të pajisjes. Pajisja mund të përdoret vetëm pas kontrollit nga një profesionist.
- Kurrë mos e mbani ose tërhiqni pajisjen duke mbajtur plug-in, pasi ka rrezik për një shkurt të kabllot për shkak të thyerjes. Mos e përkulni, nuk e shtrëngoni ose tërhiqni kabllon e energjisë përmes cepave të mprehtë.
- Nëse ka një hapje ventilimi, mos e mbuloni atë. Mos derdhni lëngje ose pluhur në hapësirën e ventilimit.
- Nuk duhet të futni gishta ose objekte të tjera në pjesët e hapura të pajisjes.
- Nuk pranohet asnjë përgjegjësi për dëmtimet që shkaktohen nga përdorimi i gabuar ose mosrespektimi i këtyre udhëzimeve.
- Ju lutemi mos e përdorni aspiratorin për të pastruar detergjentë, naftë, mbetje qelqi, gishta, tym, pluhur të lagur, shenjë, dhe artikuj të tjerë.

NJIHNI PASTRUESIN TUAJ VERTIKAL



1. Baza e pastruesit dorëzues
2. Tub zgjatës me dorezë
3. Filtri HEPA
4. Kuti për pluhur
5. Shtizë e hollë që paloset
6. Përshtatës për dysheme me zgjatje

MONTIMI I PAJISJES

- Futni dorezën në pjesën e sipërme të pastruesit derisa të dëgjoni klikim. Sigurohuni që është instaluar mirë dhe fort.
- Bashkoni ose përshtatësin për dysheme, ose hapni dhe futni shtizën e hollë në vrimën e thithjes së pastruesit. Sigurohuni që pjesa e zgjedhur të jetë e përshtatur dhe e lidhur mirë.

PËRDORIMI

- Ekzistojnë dy mënyra për të përdorur pastruesin:
 1. Mënyra standarde: Bashkoni përshtatësin për dysheme.
 2. Mënyra dorezues: Përdorni shtizën e hollë të integruar.

Për të kaluar në mënyrën dorezues:

- Shtypni butonin e lirimit në anën e pajisjes dhe tërhiqni dorezën e zgjatur.
- Ulni shtizën e hollë të integruar derisa të klikojë në vend.
- Lidhni pastruesin në prizën më të afërt.
- Ndezni pastruesin duke aktivizuar butonin e energjisë (|) në bazën dorezuese. Për ta fikur, vendoseni në (O).
- Tani jeni gati të filloni pastrimin!

PASTRIMI I PASTRUESIT

Zbrazja e kutisë së pluhurit

- Shtypni butonin e lirimit në pjesën e poshtme të kutisë për ta zbrazur atë. Për pastrim më të lehtë, hiqni çdo shtizë nga vrima e thithjes para zbrazjes.

Pastrim ose zëvendësim i filtrit HEPA

- Shtypni butonin e lirimit në bazën e pastruesit dorezues për të hapur kutinë e pluhurit. Pastaj hiqni me kujdes filtrin HEPA.
- Shpëlajeni filtrin HEPA nën ujë të rrjedhshëm dhe lëreni të thatet plotësisht në ajër. Mos përdorni burime nxehtësie për tharje.
- Nëse po zëvendësoni filtrin HEPA, nuk është e nevojshme ta lani atë. Thjesht hidhni filtrin e vjetër dhe vendosni një të ri.
- Sigurohuni që filtri HEPA të jetë plotësisht i thatë para se ta vendosni përsëri në pajisje.

AL

MIRËMBAJTJA DHE KËSHILLA PËR SIGURINË

- Nëse përshtatësi për dysheme ose rrotat e tij bllokohen, pastroni ato për të ruajtur performancën optimale të pastrimit. Sigurohuni që pastruesi të jetë fikur para se të hiqni bllokimet. Hiqni me kujdes pluhurin, flokët apo mbeturinat e tjera.
- Rekomandohet të zëvendësoni filtrin HEPA çdo 3 muaj për performancë më të mirë.
- Shtiza e hollë është ideale për pastrimin e zonave të vështira për t'u arritur si qoshet, skajet, radiatorët, sirtarët dhe hapësirat e ngjashme.
- Mos përdorni kurrë pastruesin pa kutinë e pluhurit ose filtrin HEPA të instaluar.
- Pastroni filtrin HEPA vetëm me dorë, duke përdorur ujë të rrjedhshëm. Mos përdorni detergjentë apo mjete.
- Mos përdorni pastruesin për të thithur objekte që digjen ose që nxjerrin tym, si cigaretat, qirinjtë apo hiri i nxehtë.

Ndalimi i saktë i këtij produkti



- Kjo shenjë tregon se ky produkt nuk duhet të hedhet me mbeturinat e tjera shtëpiake në të gjithë BE-në.
- Për të parandaluar dëmtimin e mundshëm të mjedisit ose shëndetit njerëzor nga hedhja e pa kontrolluar e mbeturinave, ricikloni atë me përgjegjësi për të promovuar rihvendosjen e qëndrueshme të burimeve materiale.
- Për të kthyer pajisjen tuaj të përdorur, ju lutemi përdorni sistemeshin e kthimit dhe mbledhjes ose kontaktoni shitësin ku është blerë produkti. Ata mund të marrin këtë produkt për riciklim të sigurt të mjedisit.

FLORIA[®]
Make it Easy



@zilanhome